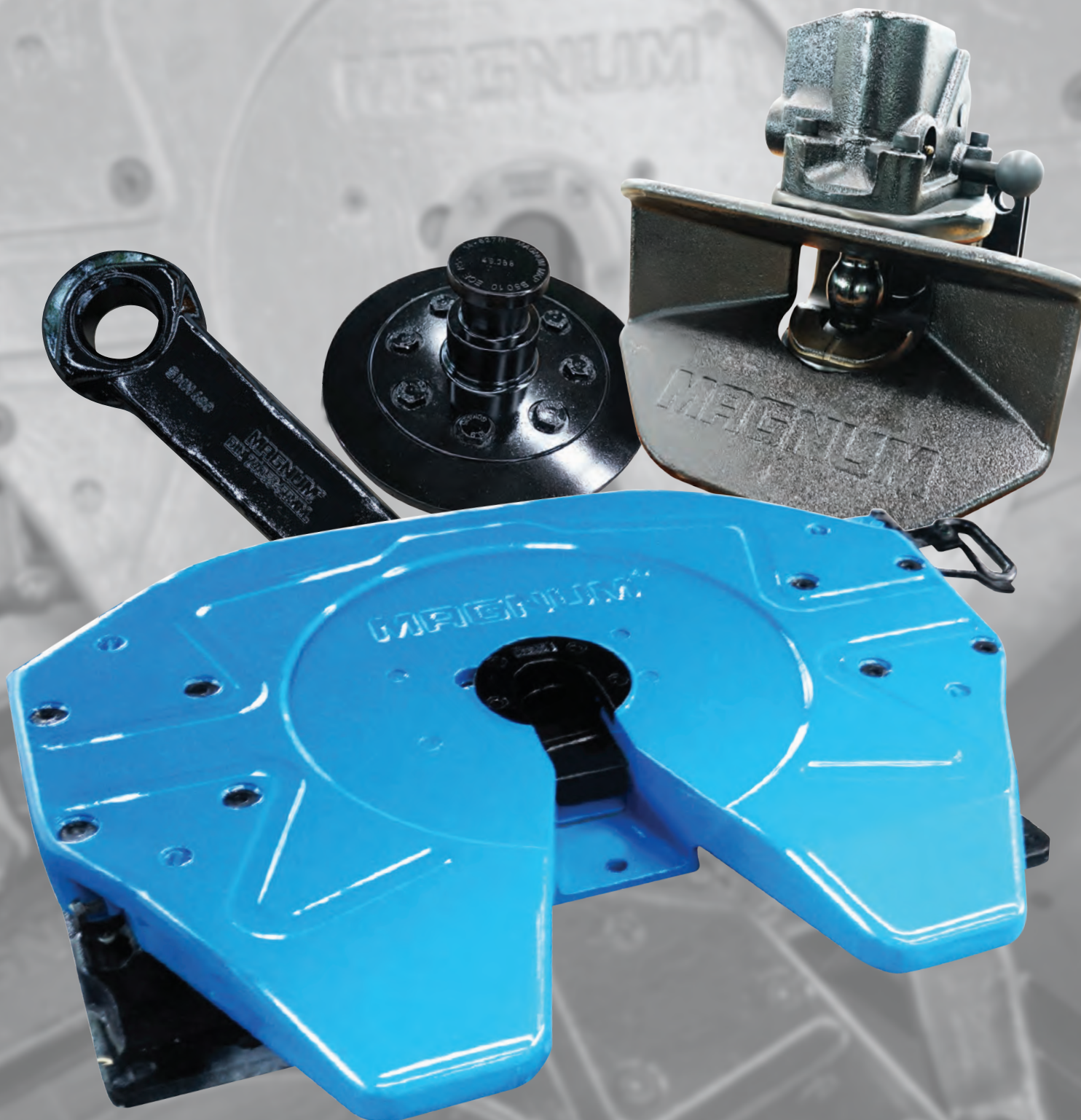


อุปกรณ์ต่อพ่วง



MAGNUM



สารบัญ

	หน้า
จานลากเทรลเลอร์ "แม่ก้นม"	
• รูน MFW-360	14-1
• อะไหล่ รูน MFW-360	14-3
• รูน MFW-220 ชนิด C	14-6
• อะไหล่ รูน MFW-220 ชนิด C	14-7
• รูน MFW-250 ชนิด B	14-9
• อะไหล่ รูน MFW-250 ชนิด B	14-10
• รูน MFW-250 ชนิด C	14-13
• อะไหล่ รูน MFW-250 ชนิด C	14-14
แผ่นรองจานลาก "แม่ก้นม" ทุกรุ่น	14-17
คิงพิน "แม่ก้นม"	
• ขนาด 2" แบบเชื่อม	14-19
• ขนาด 2", 3 1/2" แบบยึดน๊อต	14-20
ข้อต่อพ่วง "แม่ก้นม"	
• รูน MDC-550	14-23
• อะไหล่ รูน MDC-550	14-24
ห่วงลากรถพ่วง "แม่ก้นม"	
• 50 มม. แบบเชื่อม	14-30
• 50 มม. แบบหน้าแปลน	14-31
การรับประกันสินค้า	W1-W4

MAGNUM®

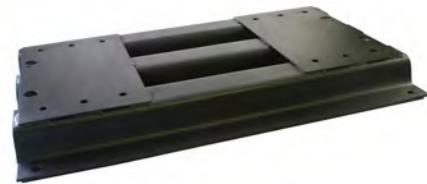
จานลาก "แม็กนัม"



"MAGNUM" FIFTH WHEEL



แผ่นรองจาน "แม็กนัม"
"MAGNUM" MOUNTING PLATE



คิงพิน "แม็กนัม"



"MAGNUM" KING PINS



ข้อต่อพ่วง "แม็กนัม"



"MAGNUM" TRAILER COUPLING



จานลาก "แม่ก้นม"

MAGNUM®

ECE Regulation No. 55

Approval No. 55R-01 10009



แบบ MFW-360

มาตรฐาน ECE R55 หรือ DIN 74081

หน้าจานเหล็กหล่อ ขาจานลาก A

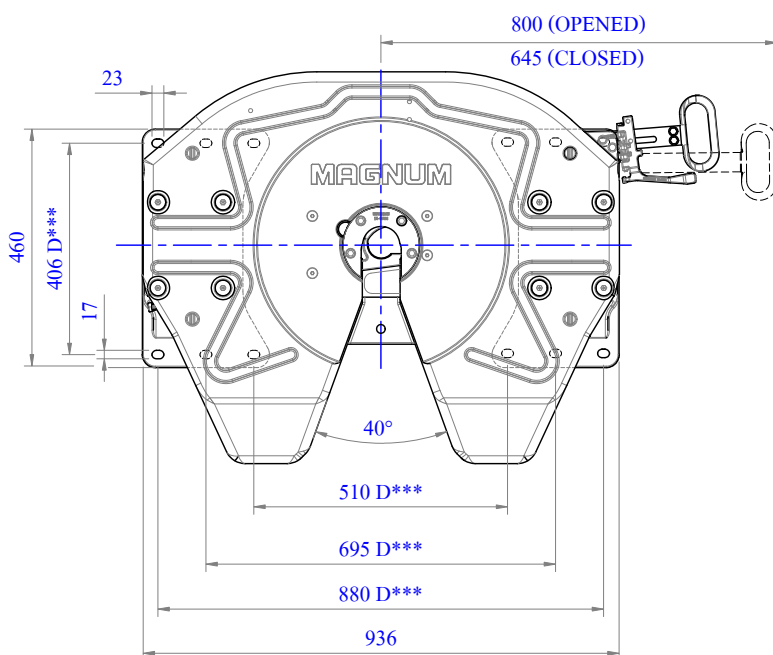
รหัสสินค้า Item code	ขนาดคิงพิน King Pins	สมรรถนะ Capacity		รับแรงในแนวตั้ง (ECE R55) Imposed Load	น้ำหนัก Weight
		ลากจูง D-VALUE	น้ำหนักรวม G.V.W.		
14-MFW-360-A	2" (50.8 มม.)	16.5 ตัน	65 ตัน	22 ตัน	170 กก.

ข้อกำหนดทางราชการ

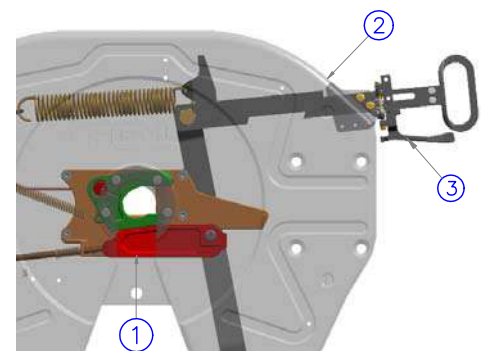
12.6 ตัน

50.5 ตัน

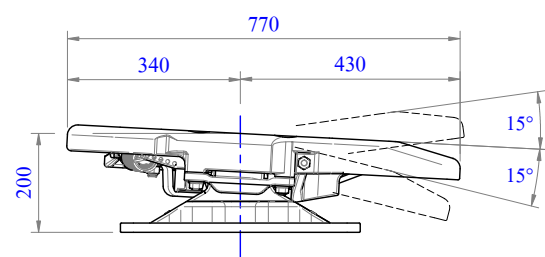
17 ตัน



D*** คือมาตรฐานรูขีด ขาจานลาก ECE R55



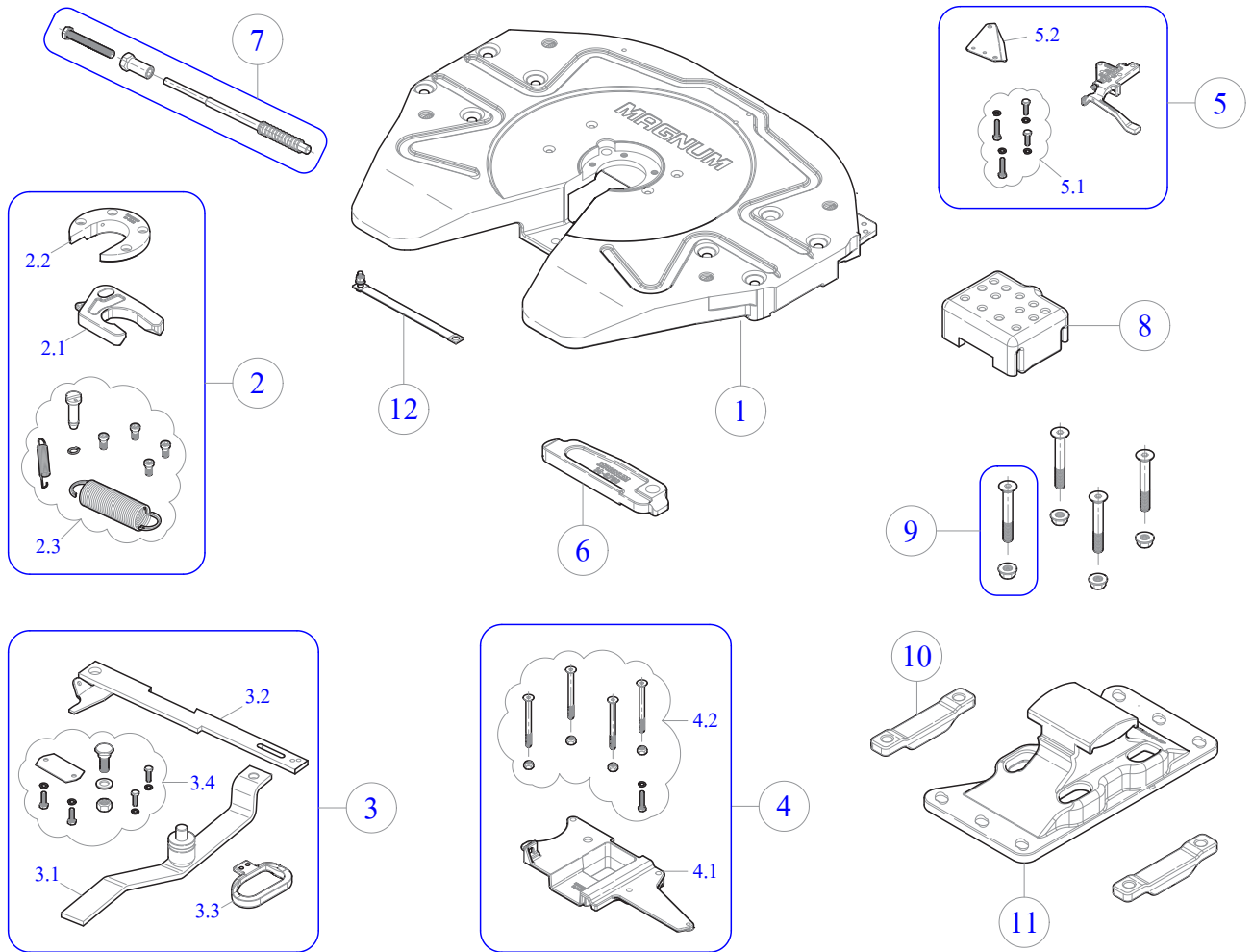
ระบบล๊อค 3 ชั้น



อะไหล่จานลาก "แม็กนัม" รุ่น MFW-360

MAGNUM®

หมวดสินค้า



14

ลำดับ	รหัสสินค้า	รายละเอียด	จำนวน
1	14-9360H	หน้าจานลาก	1
2	14-1470	ชุดเกือกม้า	1
	14-9430H	2.1 ก้ามล๊อค	1
	14-9380H	2.2 เกือกม้า	1
	14-1620	2.3 ชุดซ่อมสปริง	1
3	14-1480	ชุดแขนดึง	1
	14-9580	3.1 แขนคานล๊อค	1
	14-9590H	3.2 แขนดึง	1
	14-9640	3.3 มือดึง	1
	14-1630	3.4 ชุดสกรูซ่อมแขนดึง	1
4	14-9920	ชุดฝาครอบคานล๊อค	1
	14-9480	4.1 ฝาครอบ	1
	14-1640	4.2 ชุดสกรูฝาครอบ	1

ลำดับ	รหัสสินค้า	รายละเอียด	จำนวน
5	14-9930	ชุดล๊อคแขนดึง	1
	14-1650	5.1 ชุดสกรู	1
	14-9670	5.2 ล๊อคแขนดึง	1
6	14-9750	คานล๊อค	1
7	14-9950	สกรูปรับคานล๊อค	1
8	14-9350	ยางหน้าแปลน	2
9	14-1430	สกรู/น็อต หน้างาน M16x2	8
10	14-9770	ประกับขาจาน	4
11	14-9760	ขาจาน ชนิด A	2
12	14-1460	สายคิน Ø17 x 300	1
	14-1740	สายคิน Ø13 x 300	1

หมายเหตุ : ดูรูปหน้า 14-4, 14-5

อะไหล่จานลากร "แม็กนัม" รุ่น MFW-360

MAGNUM®



(1)

14-9360H หน้าจานลากร



(2)

14-1470 ชุดเกือกม้า



(2.1)

14-9430H ก้ามลีด



(2.2)

14-9380H เกือกม้า



(2.3)

14-1620 ชุดซ่อมสปริง



(3)

14-1480 ชุดแขนดึง



(3.1)

14-9580 แขนคานลีด



(3.2)

14-9590H แขนดึง



(3.3)

14-9640 มือดึง



(3.4)

14-1630 ชุดสกรูซ่อมแขนดึง



(6)

14-9750 คานลีด



(7)

14-9950 สกรูปรับคานลีด



(8)

14-9350 ยางหน้าแปลน



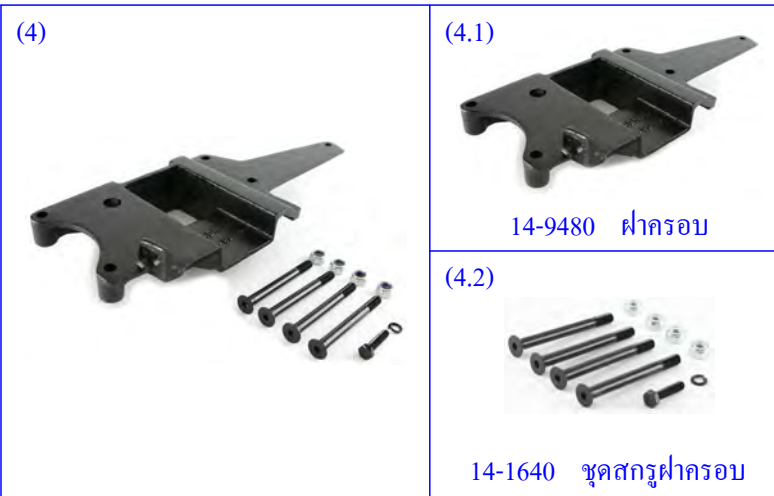
(9)

14-1430 สกรู/น็อต หน้างาน M16x2

หมายเหตุ : รูปภาพประกอบหน้า 14-3

อะไหล่จานลาก "แม็กนัม" รุ่น MFW-360

MAGNUM[®]



(4)

(4.1)

(4.2)

14-9920 ชุดฝาครอบคานล้อยึด

14-9480 ฝาครอบ

14-1640 ชุดสกรูฝาครอบ



(10)

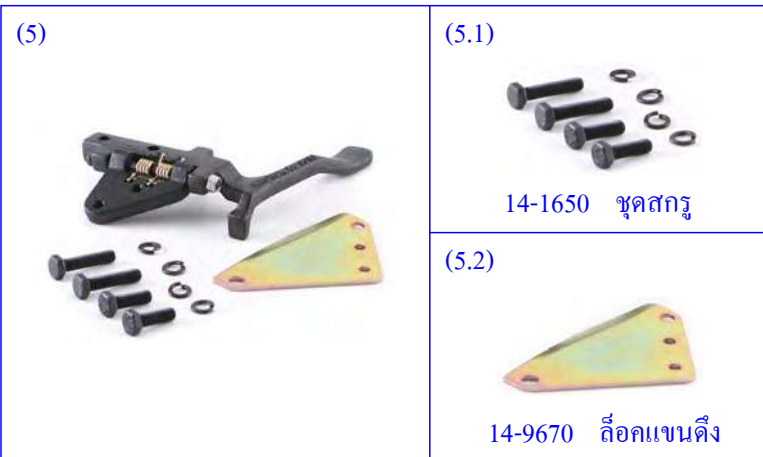
14-9770 ประกับขาจาน



(12)

14-1460 สายคิน Ø17 x 300

14-1740 สายคิน Ø13 x 300



(5)

(5.1)

(5.2)

14-9930 ชุดล้อยึดแกนคิง

14-1650 ชุดสกรู

14-9670 ล้อยึดแกนคิง



(11)

14-9760 ขาจาน ชนิด A



สกรูยึดขาจานลาก

14-1910 ชุดสกรู/น็อต/แหวน
10.9-M16x60 มม.12 ชุด

หมายเหตุ : รูปภาพประกอบหน้า 14-3



14-2700 ชุด KIT ล้อยึดสลักคิงพิน
- กรรมวิธีการผลิต เป็นแบบ FORGED ขึ้นรูป
ระดับคุณภาพ GRADE A
- การใช้งาน เป็นชุดซ่อมทดแทน ชุดล้อยึดของ
HOLLAND MODEL : FW 3500
SERIES : XA-3501, XA-351, XA-331

จานลาก "แม่เหล็ก"

MAGNUM®



รุ่น MFW-220

ชนิด C - VERSION 2

มาตรฐาน ECE R55 หรือ DIN 74081

หน้าจานเหล็กปั๊ม

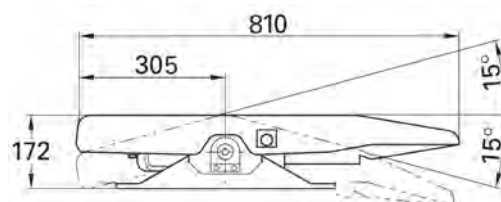
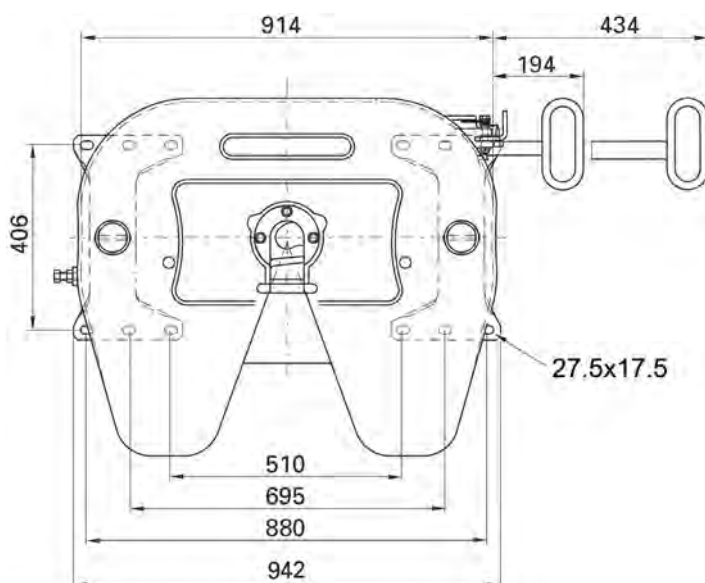
รหัสสินค้า Item code	ขนาดคิงพิน King Pins	สมรรถนะ Capacity		รับแรงในแนวตั้ง (ECE R55) Imposed Load	น้ำหนัก Weight
		ลากจูง D-VALUE	น้ำหนักรวม G.V.W.		
14-MFW-220-C-V2	2" (50.8 มม.)	15.5 ตัน	58 ตัน	22 ตัน	125 กก.

ข้อกำหนดทางราชการ

12.6 ตัน

50.5 ตัน

17 ตัน



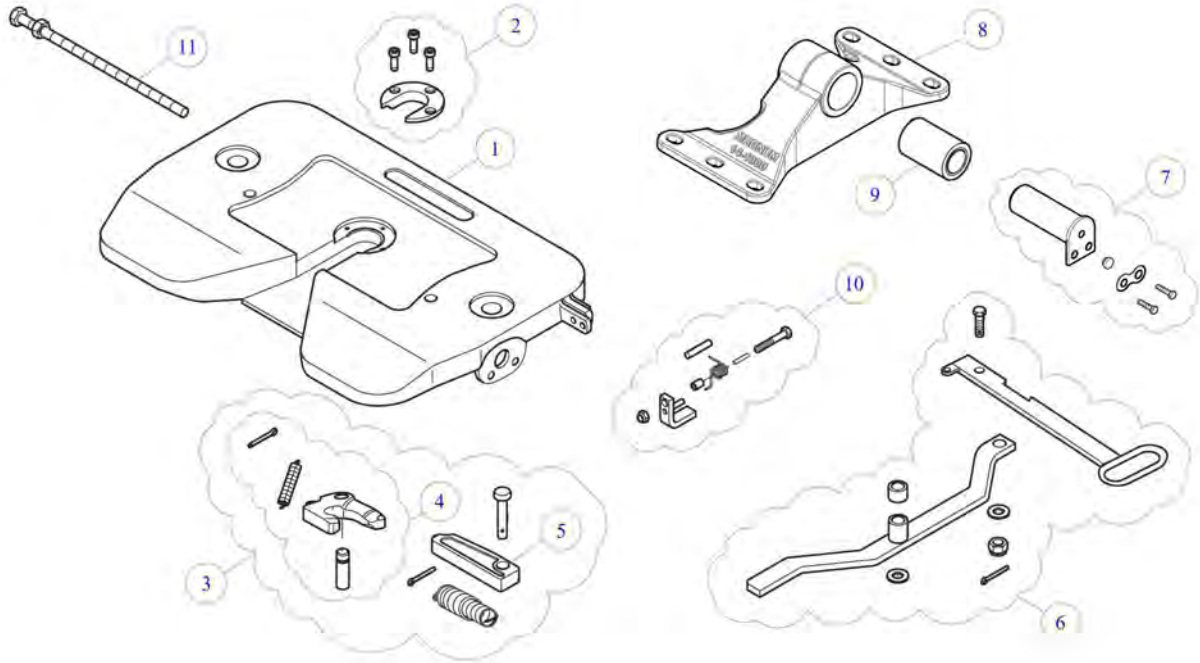
โปรดระวัง!

หากก้านล๊อคไม่อยู่ในตำแหน่งแนบสนิทกับแขนคิง แสดงว่าคิงพินไม่ถูกล๊อคเต็มที่ อย่าเคลื่อนรถโดยเด็ดขาด เพราะอาจเกิดอุบัติเหตุร้ายแรงขึ้นได้

อะไหล่จานลาก "แม็กนัม" รุ่น **MFW-220**
ชนิด **C** (Version 2)

MAGNUM[®]

หมวดสินค้า



14

ลำดับ	รหัสสินค้า	รายละเอียด	จำนวน / 1 ชุด
1	14-0240	ชุดหน้าจานลาก	1
2	14-0730	ชุดเก็อกม้า	1
3	14-0710	ชุดก้ามล๊อคและคานล๊อค	1
4	14-0700	ชุดก้ามล๊อค	
5	14-0300	คานล๊อค	
6	14-4000	ชุดแขนคิงปลดล๊อค	1
7	14-0720	ชุดสลักขาจานลาก	2
8	14-0460	ขาจานลาก	2
9	14-0450	บู๊ชเทปลอน $\varnothing 70/50 \times 100$	2
10	14-4010	แขนปลดล๊อคครบชุด	1
11	14-4020	ชุดแกนปรับล๊อค	1

หมายเหตุ : ดูรูปหน้า 14-8

อะไหล่จานลากรุ่น "แม็กนัม" รุ่น MFW-220

MAGNUM®



(1)

14-0240 หน้าจานลากร



(3)

14-0710 ชุดก้ามล๊อคและคานล๊อค



(4)

14-0700 ชุดก้ามล๊อค



(5)

14-0300 คานล๊อค



(2)

14-0730 ชุดเกือกม้า



(6)

14-4000 ชุดแขนดึงปลดล๊อค



(10)

14-4010 ชุดแขนปลดล๊อค



(7)

14-0720 ชุดสลักขางานลากร

หมายเหตุ : รูปภาพประกอบหน้า 14-7



(8)

14-0460 ขางานลากร



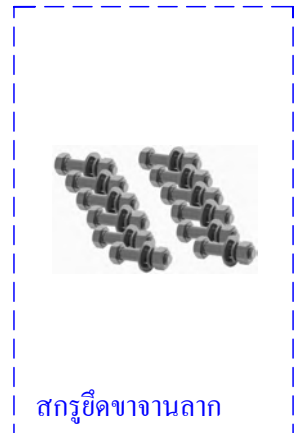
(9)

14-0450 บู้ชเทปล่อน
Ø70/50x100



(11)

14-4020 ชุดแกนปรับล๊อค



สกรูยึดขางานลากร

14-1910
ชุดสกรู/น็อต/แหวน
10.9-M16x60 มม.12 ชุด

จานลาก "แม็กนัม"

MAGNUM®

หมวดสินค้า



รุ่น MFW-250

มาตรฐาน ECE R55 หรือ DIN 74081

หน้าจานเหล็กหล่อ/แผ่นกันลื่น ขาจานชนิด B

14

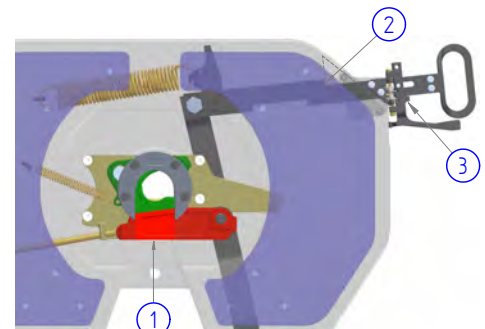
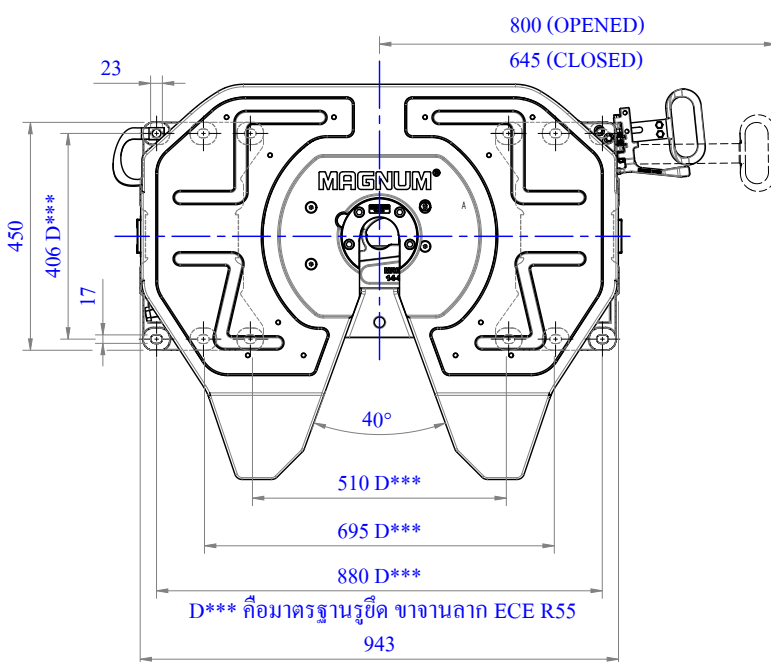
รหัสสินค้า Item code	ขนาดคิงพิน King Pins	สมรรถนะ Capacity		รับแรงในแนวดิ่ง (ECE R55) Imposed Load	น้ำหนัก Weight
		ลากจูง D-VALUE	น้ำหนักรวม G.V.W.		
14-MFW-250-B200	2" (50.8 มม.)	16.5 ตัน	65 ตัน	25 ตัน	178 กก.

ข้อกำหนดทางราชการ

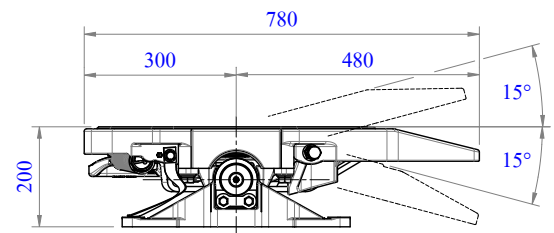
12.6 ตัน

50.5 ตัน

17 ตัน



ระบบล็อค 3 ชั้น



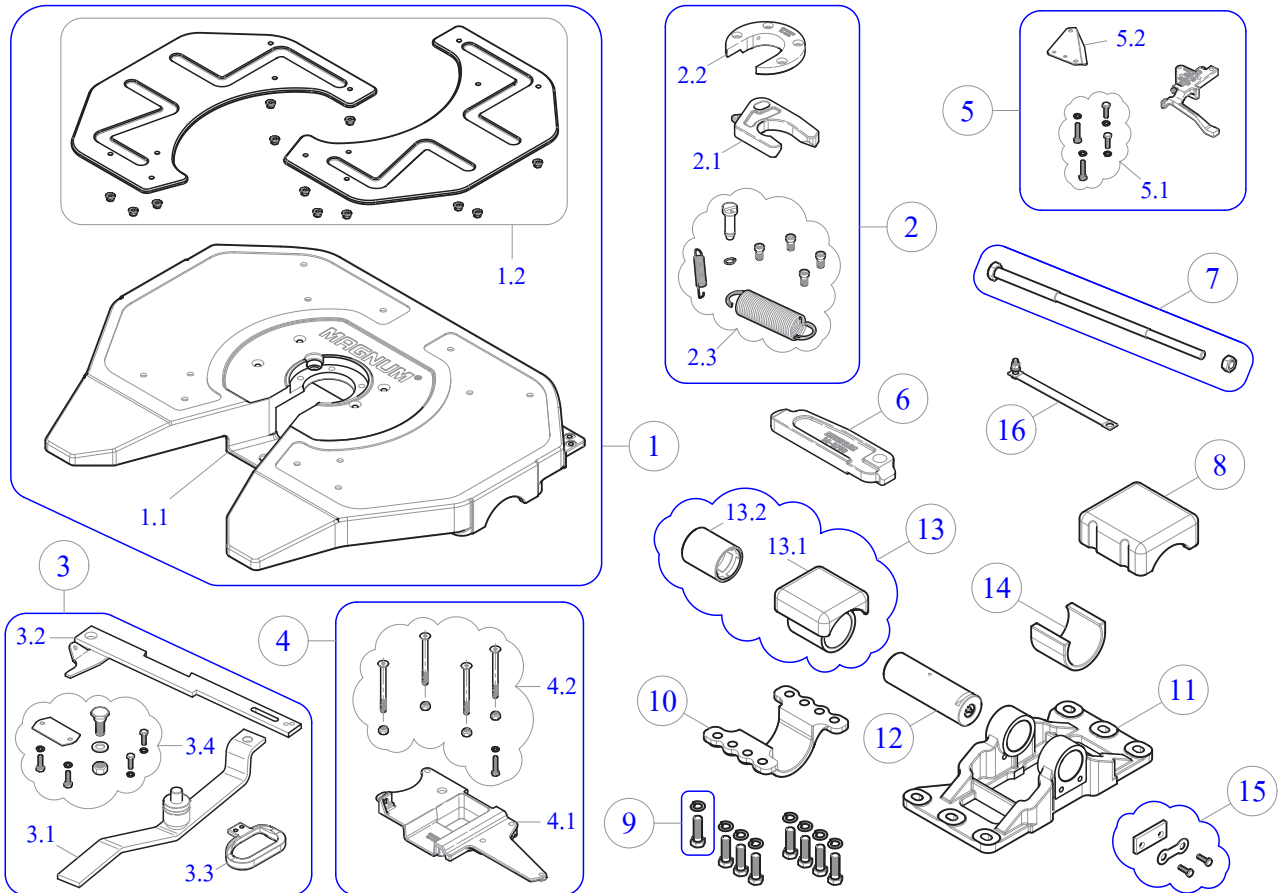
คุณสมบัติพิเศษ

- มีแผ่นกันลื่นหรือ สามารถถอดเปลี่ยนได้

- ระบบการทำงานหน้าจาน เป็นแบบบูชชิงโลหะ (BUSHING) หล่อด้วยจารบี และการรับแรงสั่นสะเทือน ด้วยลูกยางกันกระแทก (RUBBER CUSHION) ที่จุดหมุนขึ้น - ลง ของหน้าจาน

อะไหล่จานลากล "แม็กนัม" รุ่น MFW-250 ชนิด B

MAGNUM®



ลำดับ	รหัสสินค้า	รายละเอียด	จำนวน
1	14-01320	ชุดหน้าจานลากล	1
	14-00900	1.1 หน้าจานลากล	1
	14-01210	1.2 ชุดแผ่นกันสึก	1
2	14-1470	ชุดเกือกม้า	1
	14-9430H	2.1 ก้านล๊อค	1
	14-9380H	2.2 เกือกม้า	1
	14-1620	2.3 ชุดซ่อมสปริง	1
3	14-1480	ชุดแขนตั้ง	1
	14-9580	3.1 แขนคานล๊อค	1
	14-9590H	3.2 แขนตั้ง	1
	14-9640	3.3 มือตั้ง	1
	14-1630	3.4 ชุดสกรูซ่อมแขนตั้ง	1
4	14-01360	ชุดฝาครอบคานล๊อค	1
	14-01350	4.1 ฝาครอบ	1
	14-1640	4.2 ชุดสกรูฝาครอบ	1
5	14-9930	ชุดล๊อคแขนตั้ง	1
	14-1650	5.1 ชุดสกรู	1

ลำดับ	รหัสสินค้า	รายละเอียด	จำนวน
	14-9670	5.2 ล็อกแขนตั้ง	1
6	14-9750	คานล๊อค	1
7	14-01190	สกรูปรับคานล๊อค	1
8	14-00950	ยางรองตัวบน	2
9	14-01330	ชุดสกรู/แหวน M16x50	16
10	14-00910	ประกบขาจานลากล	2
11	14-00920	ขาจานลากล	2
12	14-01010	สลักขาจานลากล	2
13	14-01100	ชุดตุ้กตาพร้อมบูช	2
	---	13.1 ตุ้กตา	
	14-00970	13.2 บูชเหล็ก Ø73/63x90	2
14	14-00940	ยางรองตัวล่าง	2
15	14-01340	ชุดประกบล๊อค	2
16	14-1460	สายคิน Ø17 x 300	1
	14-1740	สายคิน Ø13 x 300	1

หมายเหตุ : ดูรูปหน้า 14-11, 14-12

อะไหล่จานลากรุ่น "แม็กนัม" รุ่น MFW-250 ชนิด B **MAGNUM**[®]

<p>(1)</p>	<p>(1.1)</p> <p>14-00900 หน้าจานลากรุ่น</p>	<p>(6)</p>
	<p>(1.2)</p> <p>14-01210 ชุดแผ่นกันลื่น</p>	

14-01320 ชุดหน้าจานลากรุ่น

14-9750 คานล๊อค

<p>(2)</p>	<p>(2.1)</p> <p>14-9430H ก้ามล๊อค</p>	<p>(2.3)</p> <p>14-1620 ชุดซ่อมสปริง</p>	<p>(7)</p>
	<p>(2.2)</p> <p>14-9380H เกือกม้า</p>		<p>(8)</p>

14-1470 ชุดเกือกม้า

14-00950 ขากรองตัวบน

<p>(3)</p>	<p>(3.1)</p> <p>14-9580 แขนคานล๊อค</p>	<p>(3.2)</p> <p>14-9590H แขนคิง</p>	<p>(9)</p> <p>14-01330 ชุดสกรู M16x1.5x50</p>
	<p>(3.3)</p> <p>14-9640 มือคิง</p>	<p>(3.4)</p> <p>14-1630 ชุดสกรูซ่อมแขนคิง</p>	<p>(10)</p>

14-1480 ชุดแขนคิง

14-00910 ประกับขาจาน

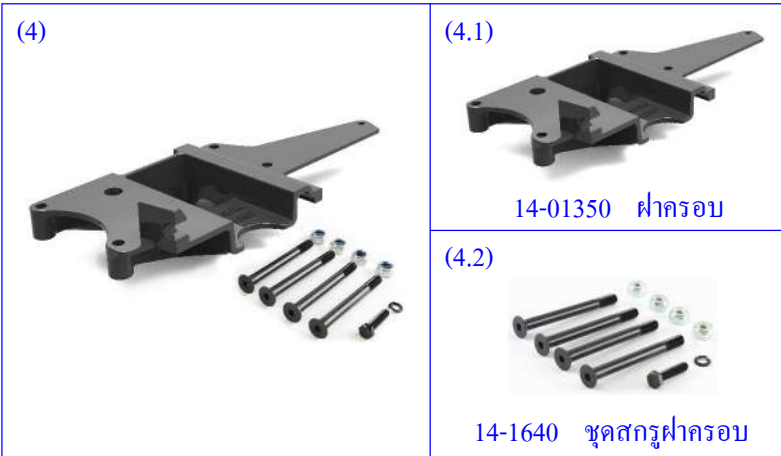
หมายเหตุ : รูปภาพประกอบหน้า 14-10

อะไหล่จานลาก "แม็กนั่ม" รุ่น MFW-250 ชนิด B

MAGNUM[®]

หมวดสินค้า

14



(4)

(4.1)

(4.2)

14-01350 ฝาครอบ

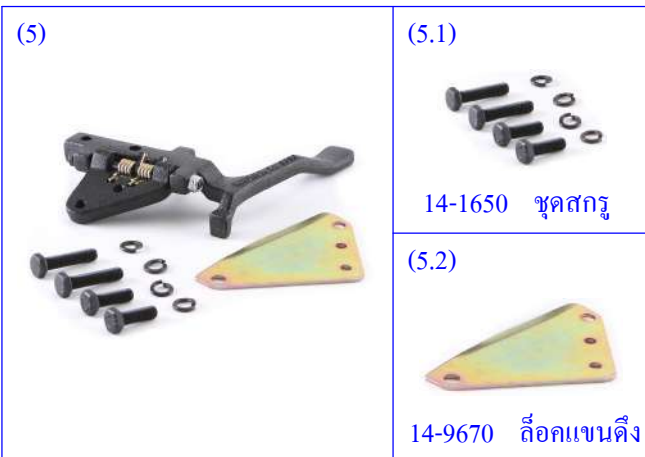
14-1640 ชุดสกรูฝาครอบ



(11)

14-01360 ชุดฝาครอบคานล๊อค

14-00920 ขาจาน ชนิด B



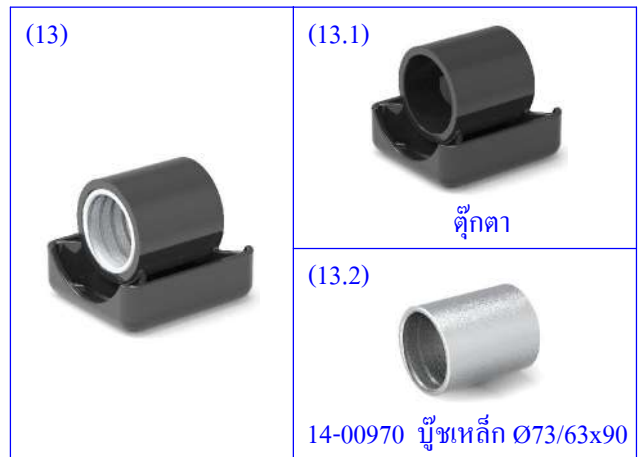
(5)

(5.1)

(5.2)

14-1650 ชุดสกรู

14-9670 ล็อกแขนดึง



(13)

(13.1)

(13.2)

ตุ๊กตา

14-00970 บู๊ชเหล็ก Ø73/63x90

14-9930 ชุดล็อกแขนดึง

14-01100 ชุดตุ๊กตา



(12)

14-01010 สลักขาจานลาก



(14)

14-00940 ยางรองตัวล่าง



สกรูยึดขาจานลาก

14-1910
ชุดสกรู/น็อต/แหวน
10.9-M16x60 มม.12 ชุด



(15)

14-01340 ชุดประกบกับล๊อค



(16)

14-1460 สายดิน Ø17 x 300

14-1740 สายดิน Ø13 x 300

หมายเหตุ : รูปภาพประกอบหน้า 14-10

CAT-590013 21-2-2560

จานลาก "แม่ก้นม"

MAGNUM®

หมวดสินค้า



รุ่น MFW-250

มาตรฐาน ECE R55 หรือ DIN 74081

หน้าจานเหล็กหล่อ ขาจานชนิด C

14

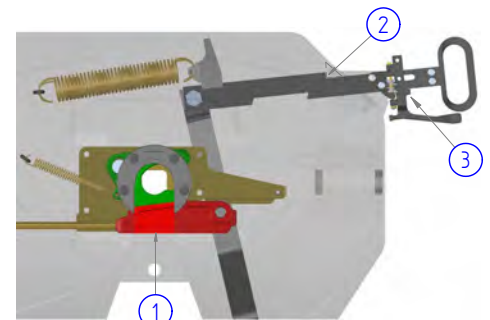
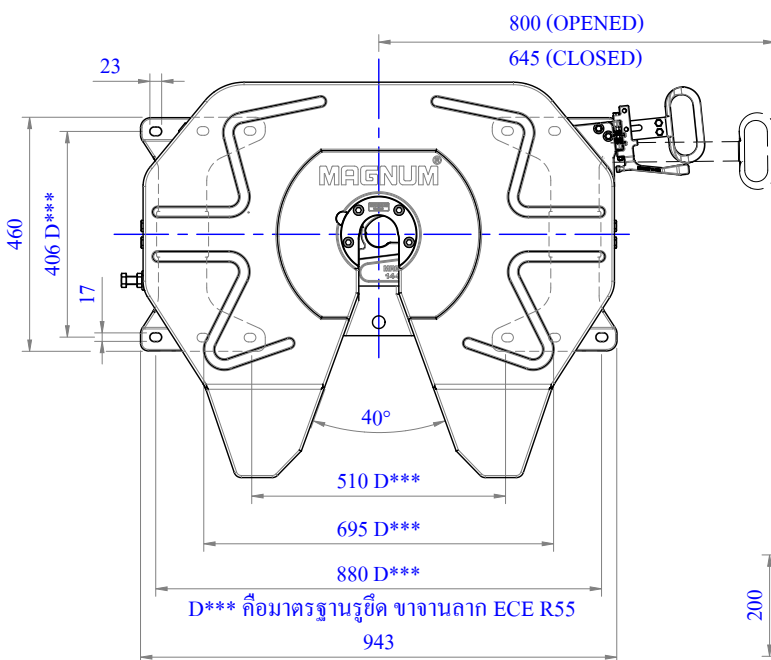
รหัสสินค้า Item code	ขนาดคิงพิน King Pins	สมรรถนะ Capacity		รับแรงในแนวดิ่ง (ECE R55) Imposed Load	น้ำหนัก Weight
		ลากจูง D-VALUE	น้ำหนักรวม G.V.W.		
14-MFW-250-C200	2" (50.8 มม.)	16.5 ตัน	65 ตัน	25 ตัน	140 กก.

ข้อกำหนดทางราชการ

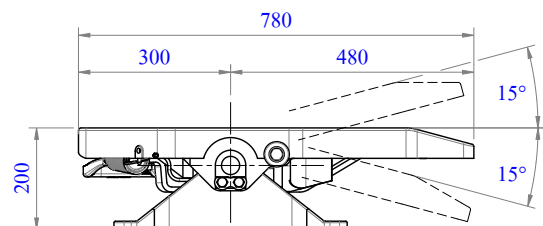
12.6 ตัน

50.5 ตัน

17 ตัน



ระบบล็อก 3 ชั้น



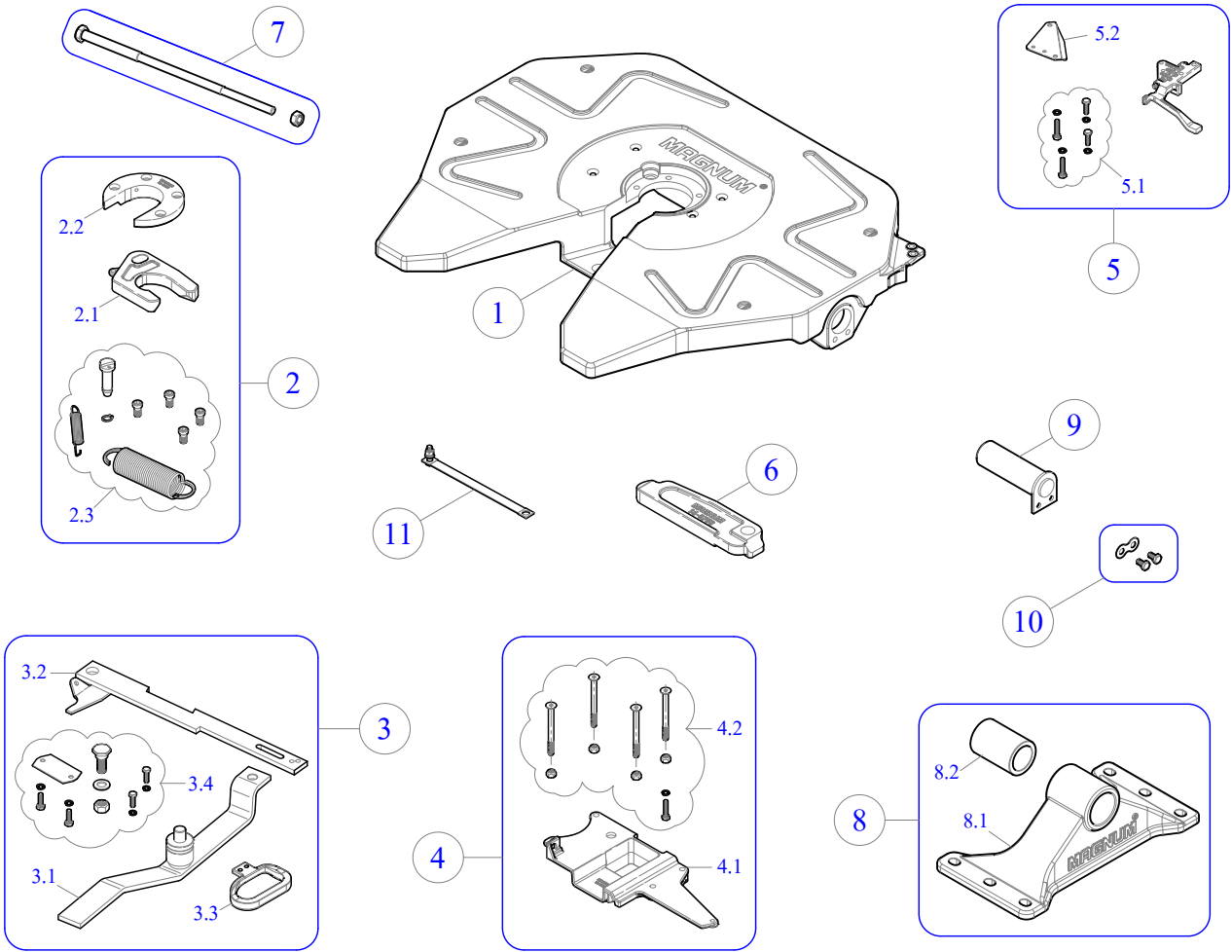
คุณสมบัติพิเศษ

- ระบบการทำงานหน้าจาน เป็นแบบบูชชิง (RUBBER BUSHING) ไม่ต้องทำการหล่อลื่นใดๆ

อะไหล่จานลาก "แม็กนัม" รุ่น MFW-250 ชนิด C **MAGNUM**

หมวดสินค้า

14



ลำดับ	รหัสสินค้า	รายละเอียด	จำนวน
1	14-01300	หน้าจานลาก	1
2	14-1470	ชุดเกือกม้า	1
	14-9430H	2.1 ก้ามล๊อค	1
	14-9380H	2.2 เกือกม้า	1
	14-1620	2.3 ชุดซ่อมสปริง	1
3	14-1480	ชุดแขนดึง	1
	14-9580	3.1 แขนคานล๊อค	1
	14-9590H	3.2 แขนดึง	1
	14-9640	3.3 มือดึง	1
	14-1630	3.4 ชุดสกรูซ่อมแขนดึง	1
4	14-9920	ชุดฝาครอบคานล๊อค	1
	14-9480	4.1 ฝาครอบ	1
	14-1640	4.2 ชุดสกรูฝาครอบ	1

ลำดับ	รหัสสินค้า	รายละเอียด	จำนวน
5	14-9930	ชุดล๊อคแขนดึง	1
	14-1650	5.1 ชุดสกรู	1
	14-9670	5.2 ล๊อคแขนดึง	1
6	14-9750	คานล๊อค	1
7	14-1940	สกรูปรับคานล๊อค	1
8	14-1950	ชุดขาจานลาก ชนิด C	2
	---	8.1 ขาจานลาก ชนิด C	
	14-0450	8.2 บูชเทพล่อน Ø70/50x100	2
9	14-01270	สลักขาจานลาก	2
10	14-1960	ชุดประกบกับล๊อค	2
11	14-1460	สายคิน Ø17 x 300	1
	14-1740	สายคิน Ø13 x 300	1

หมายเหตุ : ดูรูปหน้า 14-15, 14-16

อะไหล่จานลาก "แม็กนัม" รุ่น MFW-250 ชนิด C **MAGNUM**[®]

หมวดสินค้า



14-01300 หน้าจานลาก

14-1470 ชุดเกือกม้า



14-1480 ชุดแขนดิ่ง

14-9750 คานลีด



14-1940 สกรูปรับคานลีด

14-1950 ชุดขาจานลาก ชนิด C

หมายเหตุ : รูปภาพประกอบหน้า 14-14

อะไหล่จานลากรุ่น "แม็กนัม" รุ่น MFW-250 ชนิด C **MAGNUM**[®]



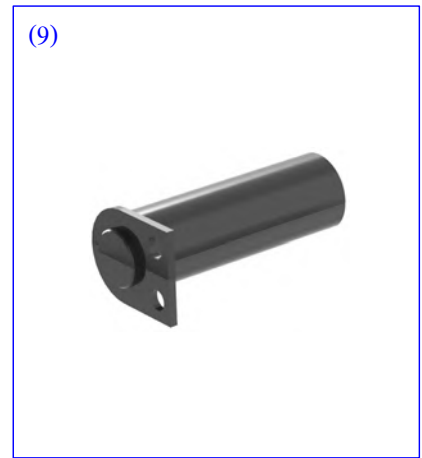
14-9920 ชุดฝาครอบคานล้อ



14-9480 ฝาครอบ



14-1640 ชุดสกรูฝาครอบ



14-01270 สลักขงานลากร



14-9930 ชุดล๊อคแขนคั้ง



14-1650 ชุดสกรู



14-9670 ล๊อคแขนคั้ง



14-1960 ชุดประกบล๊อค



14-1460 สายคิน ๑7 x 300
14-1740 สายคิน ๑3 x 300



สกรูยึดขงานลากร

14-1910 ชุดสกรู/น็อต/แหวน
10.9-M16x60 มม.12 ชุด

หมายเหตุ : รูปภาพประกอบหน้า 14-14



14-2700 ชุด KIT ล๊อคสลักคั้งพิน

- กรรมวิธีการผลิต เป็นแบบ FORGED ขึ้นรูประดับคุณภาพ GRADE A
- การใช้งาน เป็นชุดซ่อมทดแทน ชุดล๊อคของ HOLLAND MODEL : FW 3500 SERIES : XA-3501, XA-351, XA-331

จานลากพร้อมเซ็นเซอร์ "แม็กนัม"

MAGNUM

ECE Regulation No. 55
Approval No. 55R-01 10009

จานลากแม็กนัมรุ่น MFW-360 พร้อมเซ็นเซอร์เป็นรุ่นที่ปฏิวัติวงการ ช่วยให้ผู้ใช้รับรู้สถานะการเชื่อมต่อของจานลากและรถกึ่งพ่วงจากห้องโดยสาร การทำงานใช้ระบบไฟฟ้า เซ็นเซอร์ที่จานลากจะส่งสัญญาณไปที่จอแสดงผลในห้องโดยสารแสดงสถานะของการเชื่อมต่อ เพิ่มความปลอดภัยและความมั่นใจให้กับผู้ใช้



รุ่น MFW-360

มาตรฐาน ECE R55 หรือ DIN 74081

หน้าจานเหล็กหล่อ ขาจานชนิด A

รหัสสินค้า Item code	รายละเอียด Description	ขนาดกิ่งพิน King Pins	สมรรถนะ Capacity		รับแรงในแนวตั้ง (ECE R55) Imposed Load	น้ำหนัก Weight
			ลากจูง D-VALUE	น้ำหนักรวม G.V.W.		
14-MFW-360-A-S1	จานลากชนิด เซ็นเซอร์ล็อก 1 จุด	2" (50.8 มม.)	16.5 ตัน	65 ตัน	22 ตัน	170 กก.
14-MFW-360-A-S3	จานลากชนิด เซ็นเซอร์ล็อก 3 จุด					

ข้อกำหนดทางราชการ

12.6 ตัน

50.5 ตัน

17 ตัน



(รุ่น 14-MSK-3)

รุ่น(Model) **MSK**

รหัสสินค้า Item Code	14-MSK-1
	ชุดเซ็นเซอร์ 1 จุด
รหัสสินค้า Item Code	14-MSK-3
	ชุดเซ็นเซอร์ 3 จุด

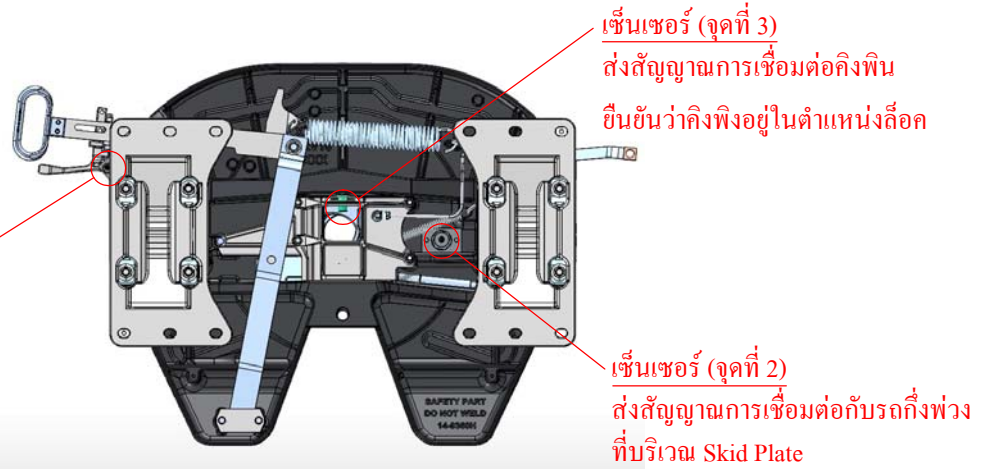
คุณสมบัติ:

- จอไฟแสดงผลในห้องโดยสาร ช่วยยืนยันสถานะการเชื่อมต่อกับรถกึ่งพ่วง
- การออกแบบที่เรียบง่ายและเชื่อถือได้
- ผู้ขับขี่สามารถเช็คสถานะก่อนที่จะเชื่อมต่อดหัวลากเข้ากับรถกึ่งพ่วงและหลังจากการเชื่อมต่อแล้ว
- ชุดอุปกรณ์เซ็นเซอร์ติดตั้งมาพร้อมกับจานลากใหม่ที่ผลิตจากโรงงานหรือเป็นชุด Retrofit สามารถติดตั้งกับจานลากที่ใช้งานแล้วปัจจุบันได้โดยใช้เวลาติดตั้งไม่ถึงหนึ่งชั่วโมงและไม่ต้องถอดจานลากออกจากรถหัวลาก(ชุดเซ็นเซอร์ 1 จุด)

*รถที่ติดตั้งจานลากเดิมอยู่แล้วสามารถสั่งซื้อชุดเซ็นเซอร์ 14-MSK-1 ติดตั้งเพิ่มเติมได้ทันที

การใช้งาน

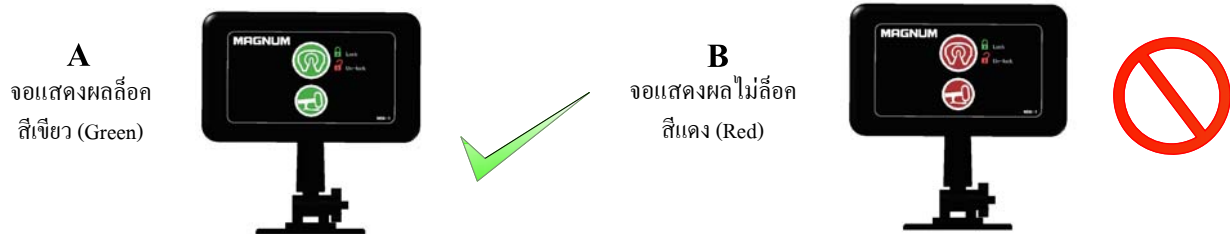
เซ็นเซอร์ (Sensor) ที่ติดตั้งอยู่ที่งานลากจะส่งสัญญาณ ไปยังจอแสดงผลที่ห้องโดยสารสร้างความปลอดภัยและความมั่นใจให้กับผู้ขับขี่ อย่างไรก็ตามผู้ขับขี่ควรต้องตรวจสอบเช็คการล๊อคของงานลาก การต่อพ่วงด้วยสายตา และทำการทดสอบตามคู่มือและนำการใช้งานงานลากด้วยทุกครั้ง



จอแสดงผล

หน้าจอแสดงผลให้เห็นอย่างชัดเจนบ่งบอกถึงสถานะการเชื่อมต่อกับรถกึ่งพ่วง

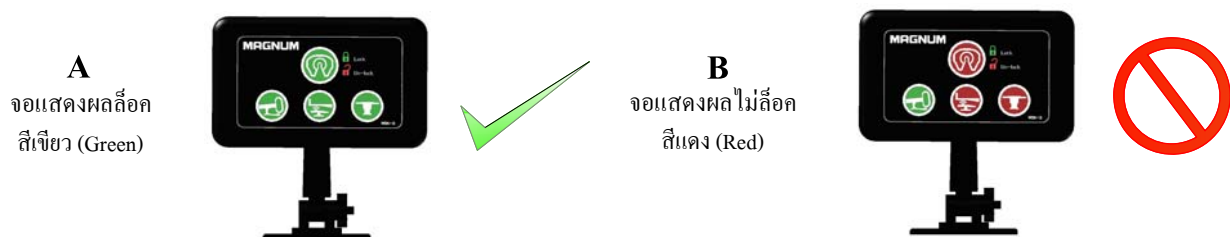
1. แบบเซ็นเซอร์ 1 จุด (ส่งสัญญาณการเชื่อมต่อที่จุดที่ 1 เท่านั้น)



A ไฟที่ไอคอนแขนคิงและไอคอนหน้างานลากโชว์ "สีเขียว" แสดงว่าการเชื่อมต่อสมบูรณ์ รถพร้อมที่จะทำการลากจูง

B ไฟที่ไอคอนแขนคิงและไอคอนหน้างานลากโชว์ "สีแดง" แสดงว่าการเชื่อมต่อไม่สมบูรณ์ ห้ามออกรถโดยเด็ดขาดเพราะอาจเกิดอุบัติเหตุร้ายแรงได้

2. แบบเซ็นเซอร์ 3 จุด (ส่งสัญญาณการเชื่อมต่อทั้ง 3 จุด)



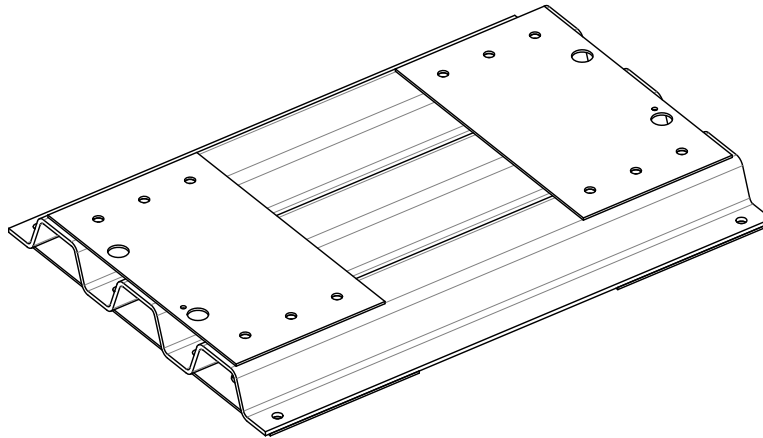
A ไฟที่ไอคอนเซ็นเซอร์ทั้ง 3 จุดและไอคอนหน้างานลากโชว์ "สีเขียว" แสดงว่าการเชื่อมต่อสมบูรณ์ รถพร้อมที่จะทำการลากจูง

B ไฟที่ไอคอนโชว์เซ็นเซอร์ทั้ง 3 จุดหรือจุดใดจุดหนึ่ง และไอคอนหน้างานลากโชว์ "สีแดง" แสดงว่าการเชื่อมต่อไม่สมบูรณ์ ห้ามออกรถโดยเด็ดขาดเพราะอาจเกิดอุบัติเหตุร้ายแรงได้

แผ่นรองจานถาก "แม็กนัม"

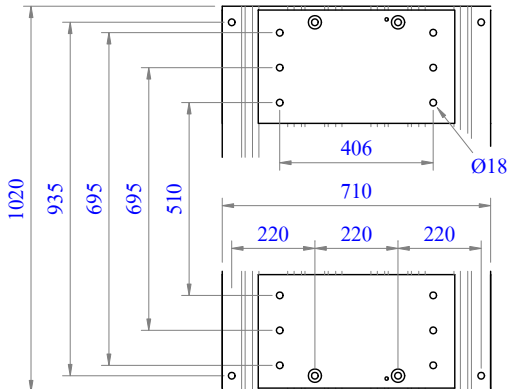
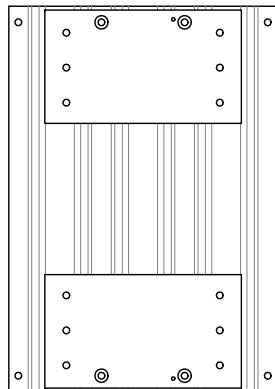
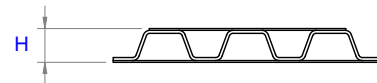
MAGNUM[®]

หมวดสินค้า



14

สำหรับจานถากมาตรฐาน ECE R55
หรือ DIN 74080, ISO 3842 มีให้เลือกใช้งาน 2 ประเภท
แบบใช้งานหนัก HD และแบบใช้งานพิเศษ SHD

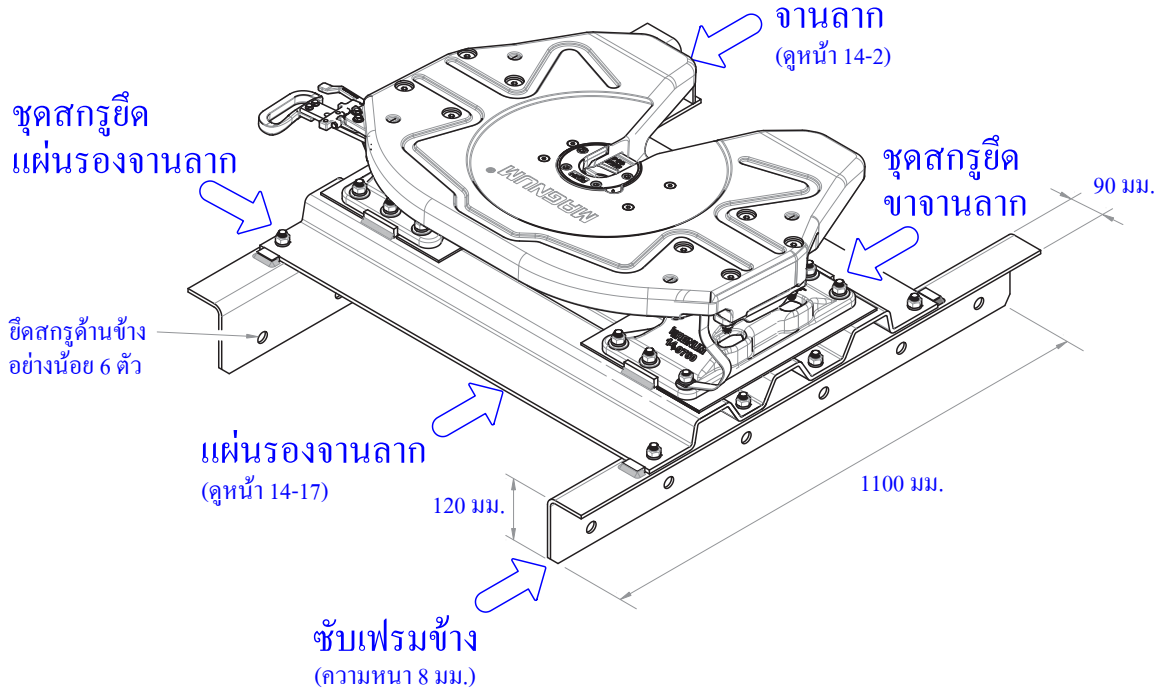


แบบใช้งานหนัก HD
เสริมแผ่นกระจายน้ำหนักด้านบน

แบบใช้งานพิเศษ SHD
เสริมแผ่นกระจายน้ำหนักด้านบน/ล่าง

ความสูง H Height	แบบใช้งานหนัก HD "HD" Application	แบบใช้งานหนัก SHD "SHD" Application	รับน้ำหนักแฉก Imposed Load	น้ำหนัก Weight
64.5 มม.	14-0140-HD	---	25	67 กก.
84 มม.	14-6740-HD	---	36	72 กก.
69 มม.	---	14-0600-SHD	25	82 กก.
88 มม.	---	14-6690-SHD	36	85 กก.

อุปกรณ์ติดตั้งจานลาก "แม็กนัม" MAGNUM®



รหัสสินค้า Item code	รายละเอียด Discription	จำนวน Quantity	น้ำหนัก Weight
14-1910	ชุดสกรู/น็อต/แหวน 10.9-M16x60 มม. (ยึดแผ่นรองจานลาก)	12 ชุด	2.25 กก.
14-1920	ชุดสกรู/น็อต/แหวน 10.9-M16x50 มม. (ยึดซับเฟรม)	20 ชุด	3.50 กก.
14-1930	ซับเฟรมข้าง	2 ชิ้น	27 กก.



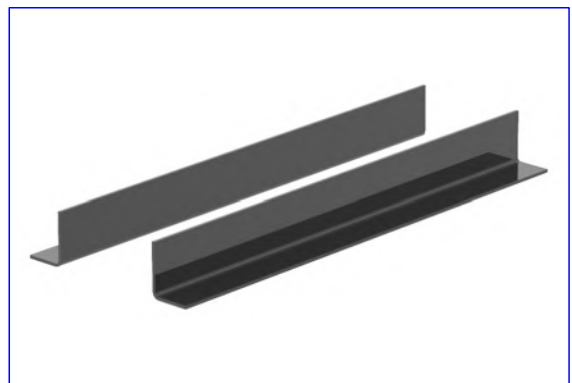
สกรูยึดขาจานลาก

14-1910
ชุดสกรู/น็อต/แหวน
10.9-M16x60 มม. 12 ชุด



สกรูยึดซับเฟรมข้าง

14-1920
ชุดสกรู/น็อต/แหวน
10.9-M16x50 มม. 20 ชุด



14-1930
ซับเฟรมข้าง 8x90x120x1100

คิงพิน 2" (50.8 มม.) ชนิดเชื่อม

MAGNUM[®]

2" (50.8 mm.) WELDED KING PINS



หมวดสินค้า

14

รุ่น MKP-W5010

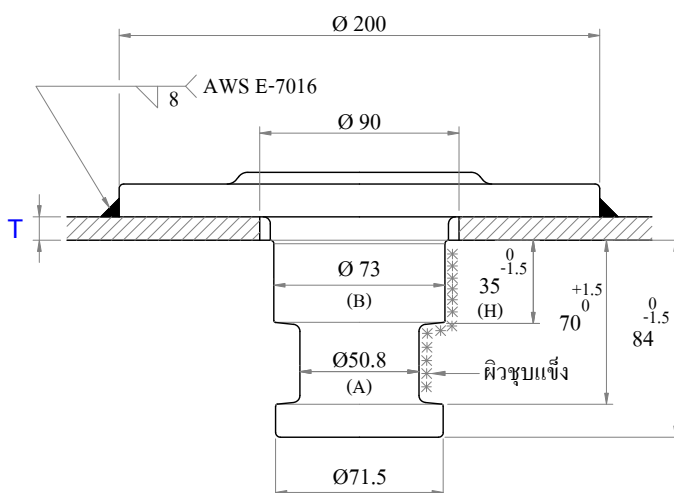
มาตรฐาน ECE R55, DIN 74080, ISO 337

ความหนาเหล็ก Bolster Plate "T"	รหัสสินค้า	สมรรถนะ Capacity		น้ำหนัก Weight
		ลากจูง D-VALUE	น้ำหนักรวม G.V.W.	
8 มม.	14-MKP-W5008	14.5 ตัน (142 kN)	58 ตัน	6.45 กก.
10 มม.	14-MKP-W5010			6.5 กก.
12 มม.	14-MKP-W5012			6.55 กก.
16 มม.	14-MKP-W5016			6.65 กก.

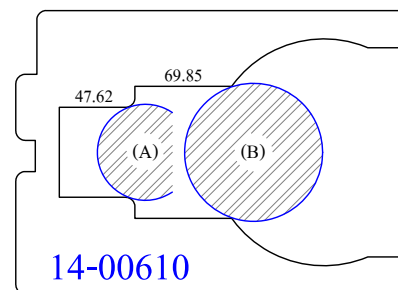
ข้อกำหนดทางราชการ

12.6 ตัน

50.5 ตัน



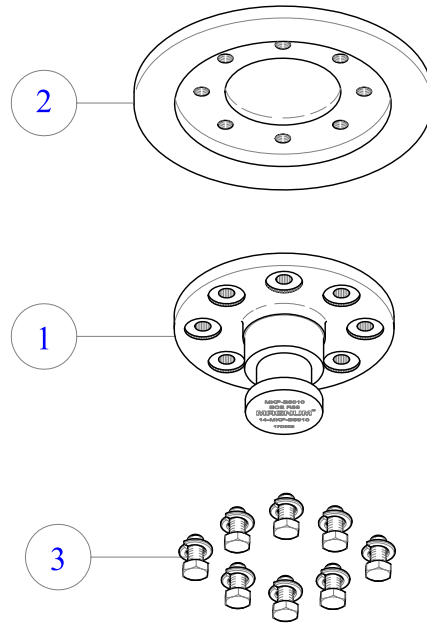
* สินค้าสั่งพิเศษ



ข้อแนะนำในการตรวจสอบ

ใช้เครื่องมือวัด 14-00610 เช็คค่า A ที่ร่อง 47.62
 ต้องไม่สามารถผ่านได้ และเช็คค่า B ที่ร่อง 69.85
 ต้องไม่สามารถผ่านได้เช่นกัน แสดงว่าขนาดของ
 คิงพินอยู่ในพิสัยใช้งาน

อะไหล่คิงพิน 2" (50.8 มม.)
ชนิดยึดสกรู (BOLT-ON KING PINS)



ลำดับ	1	2	3
ความหนาเหล็ก Bolster Plate "T"	ขนาด 2"	ฝาครอบบน	ชุดสกรู/แหวน ยึดคิงพิน M14x2x30 มม.
8 มม.	14-9890	14-6290	14-4050-8P
10 มม.	14-6270		
12 มม.	14-1780		
16 มม.	14-1240		



กึ่งพิน 2" (50.8 มม.) ชนิดยึดสกรู
 2" (50.8 mm.) BOLT-ON KING PINS

MAGNUM[®]

หมวดสินค้า



รุ่น MKP-B5010

มาตรฐาน ECE R55, DIN 74080, ISO 337

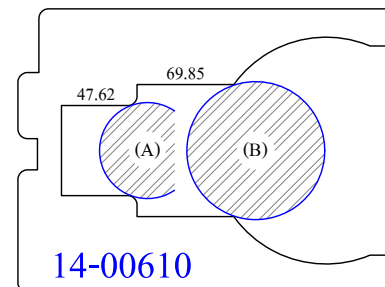
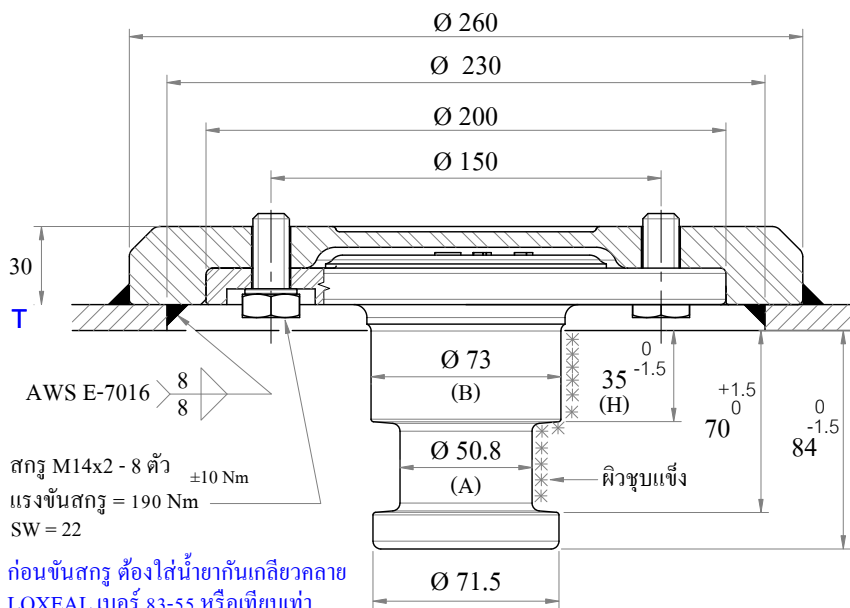
14

ความหนาเหล็ก Bolster Plate "T"	รหัสสินค้า	สมรรถนะ Capacity		น้ำหนัก Weight
		ลากจูง D-VALUE	น้ำหนักรวม G.V.W.	
8 มม.	14-MKP-B5008	16.5 ตัน (162 kN)	65 ตัน	14.0 กก.
10 มม.	14-MKP-B5010			14.2 กก.
12 มม.	14-MKP-B5012			14.3 กก.
16 มม.	14-MKP-B5016			14.6 กก.

ข้อกำหนดทางราชการ

12.6 ตัน

50.5 ตัน



ข้อเสนอแนะในการตรวจสอบ

ใช้เครื่องมือวัด 14-00610 เช็คค่า A ที่ร่อง 47.62
 ต้องไม่สามารถผ่านได้ และเช็คค่า B ที่ร่อง 69.85
 ต้องไม่สามารถผ่านได้เช่นกัน แสดงว่าขนาดของ
 กิ่งพินอยู่ในพิสัยใช้งาน

คิงพิน 3 1/2" (90 มม.) ชนิดยึดสกรู

3 1/2" (90 mm) BOLT-ON KING PINS

MAGNUM®

หมวดิสสินค้า



14

รุ่น MKP-B9010

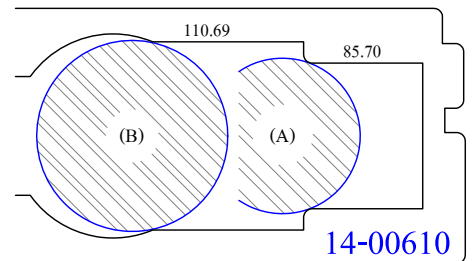
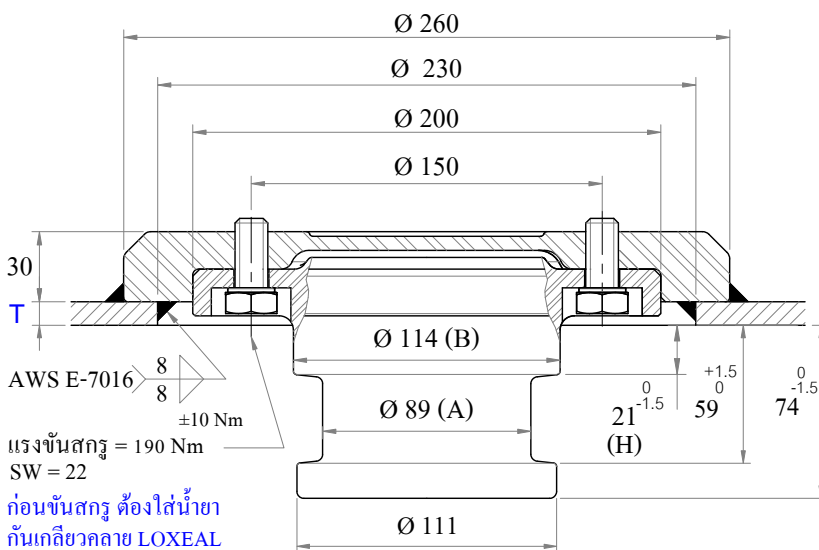
มาตรฐาน ECE R55, DIN 74083, ISO 337

ความหนาเหล็ก Bolster Plate "T"	รหัสสินค้า	สมรรถนะ Capacity		น้ำหนัก Weight
		ลากจูง D-VALUE	น้ำหนักรวม G.V.W.	
10 มม.	14-MKP-B9010	19 ตัน	75 ตัน	16.7 กก.
12 มม.	14-MKP-B9012			16.8 กก.
16 มม.	14-MKP-B9016			17.1 กก.

ข้อกำหนดทางราชการ

12.6 ตัน

50.5 ตัน

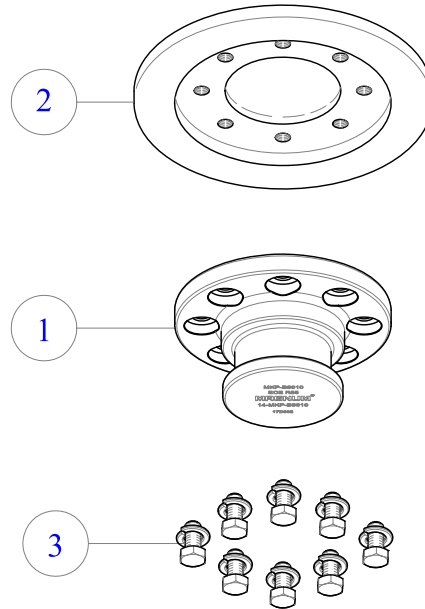


ข้อแนะนำในการตรวจสอบ

ใช้เครื่องมือวัด 14-00610 เช็คว่า A ที่ร่อง 85.70 ต้องไม่สามารถ ผ่านได้ และเช็คว่า B ที่ร่อง 110.69 ต้องไม่สามารถ ผ่านได้เช่นกัน แสดงว่าขนาดของคิงพินอยู่ในพิสัยใช้งาน

อะไหล่คิงพิน **3 1/2"** (90 มม.)

ชนิดยึดสกรู (BOLT-ON KING PINS)



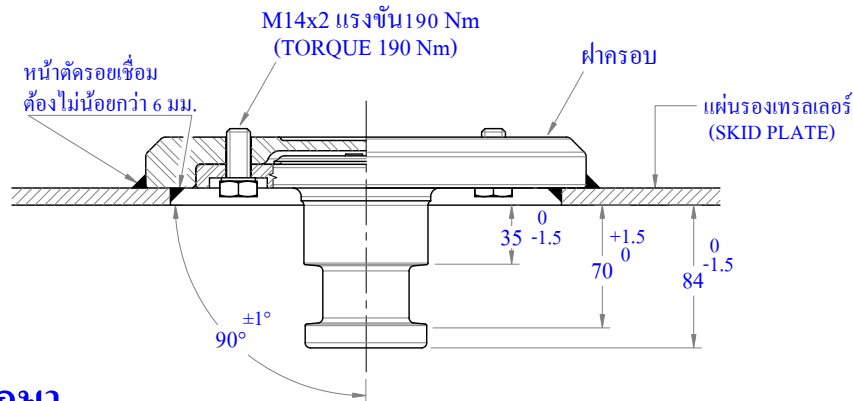
ลำดับ	1	2	3
ความหนาเหล็ก Bolster Plate "T"	ขนาด 3 1/2"	ฝาครอบบน	ชุดสกรู/แหวน ยึดคิงพิน M14x2x30 มม.
10 มม.	14-9180	14-6290	14-4050-8P
12 มม.	14-01150		
16 มม.	14-01160		



ข้อแนะนำการติดตั้ง คิงพิน ชนิดยึดสกรู

MAGNUM®

- คิงพินต้องสวมเข้าพอดีกับฝาครอบ ก่อนทำการเชื่อม
- นำชุดคิงพินไปติดตั้งกับเทรลเลอร์ โดยการเชื่อมที่ฝาครอบกับแผ่นรองเทรลเลอร์ (skid plate) ด้านบนและด้านล่าง ใช้ลวดเชื่อมเหล็กเหนียวชนิดไฮโดรเจนต่ำ (low hydrogen) มาตรฐาน AWS-E-7016 ขนาด $\varnothing 5$ มม. กระแสไฟฟ้า 250-310 แอมป์ AC หรือ DC กลับขั้ว
- ก่อนการเชื่อมต้องให้ความร้อนกับฝาครอบ (preheat) ที่อุณหภูมิ 200-300 องศาเซลเซียส และหลังการเชื่อมให้ทำการอบอ่อน (post heat) ด้วยอุณหภูมิ 600-700 องศาเซลเซียส
- หน้าตัดของรอยเชื่อมจะต้องไม่น้อยกว่า 6 มม. ทั้งด้านบนและด้านล่างของฝาครอบ
- ยึดสกรู M14 เกรด 10.9 โดยขันด้วยแรง $190 \text{ Nm} \pm 10 \text{ Nm}$ หลังจากการเชื่อมเย็นตัวแล้ว ควรทาน้ำยาหล่อเกลียวที่สกรูทุกตัว เพื่อป้องกันการคลายตัว (น้ำยาหล่อเกลียวที่แนะนำ loctite เบอร์ 272 หรือเทียบเท่า)



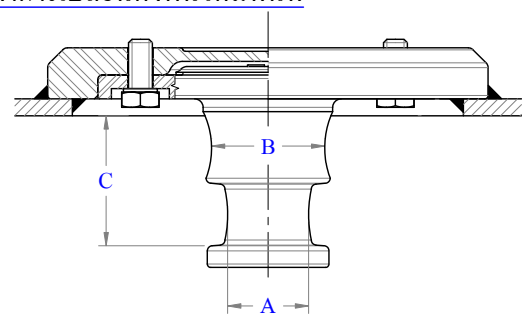
การบำรุงรักษา

- ตรวจสอบคิงพินและแผ่นรองเทรลเลอร์ (skid plate) พร้อมกับการตรวจสอบและบำรุงรักษา จานลาก ทุกๆเดือน
- ตรวจสอบการสึกหรอและรอยแตกร้าวของคิงพิน
- ตรวจสอบความหลวมคลอนขณะต่อพ่วง ถ้ามีให้ตรวจสอบพิกัดสึกหรอของคิงพิน และตรวจสอบชิ้นส่วนของจานลาก ที่เกือกม้าและก้ามปู
- ทำการตรวจสอบแรงขันทุก 10,000 กิโลเมตร

พิกัดสึกหรอ

- คิงพินจะต้องได้รับการตรวจสอบ อย่างสม่ำเสมอ เพื่อความปลอดภัยในการทำงาน เมื่อคิงพินมีขนาดเกินกว่าพิกัดสึกหรอที่ยอมรับได้ จะต้องทำการเปลี่ยนคิงพินใหม่ทันที

ตำแหน่ง	ค่ามาตรฐาน	ขนาดสึกหรอที่ยอมรับได้
A	50.8 มม.	ต่ำสุด 49 มม.
B	73.0 มม.	ต่ำสุด 71 มม.
C	70.0 มม.	สูงสุด 73 มม.



- ห้ามใช้คิงพินที่ซ่อมด้วยการเชื่อมพอกเด็ดขาด
- เมื่อเปลี่ยนคิงพินใหม่ ต้องเปลี่ยนสกรูใหม่ด้วยทุกครั้ง

ข้อต่อพ่วง "แม็กนัม"

MAGNUM®

SUPER HULK

"ซูปเปอร์ฮั๊ก"



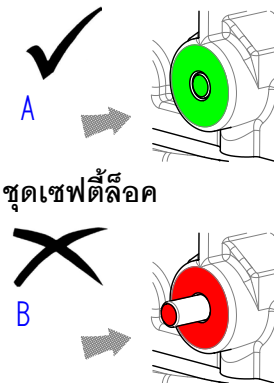
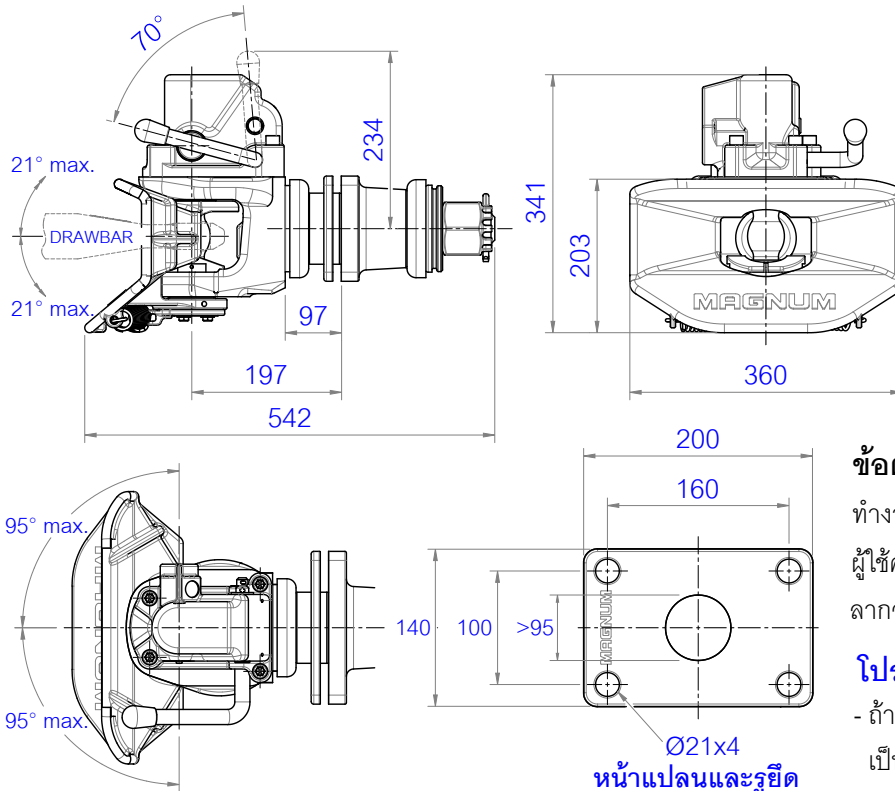
รุ่น MDC-550 มาตรฐาน ECE R55

รหัสสินค้า Item code	ขนาดห้วงลาก Drawbar Size	สมรรถนะ Capacity		น้ำหนัก Weight
		ลากจูง D-VALUE	น้ำหนักรวม G.V.W.	
14-MDC-550	50 มม.	19 ตัน	75 ตัน	57 กก.

ข้อกำหนดทางราชการ

12.6 ตัน

50.5 ตัน



ข้อต่อพ่วง แม็กนัม รุ่น MDC-550

ทำงานด้วยระบบล็อกอัตโนมัติ เพื่อความปลอดภัย ผู้ใช้ควรตรวจสอบปลายล็อก ของชุดเซฟตี้พิน ก่อนลากจูงทุกครั้ง

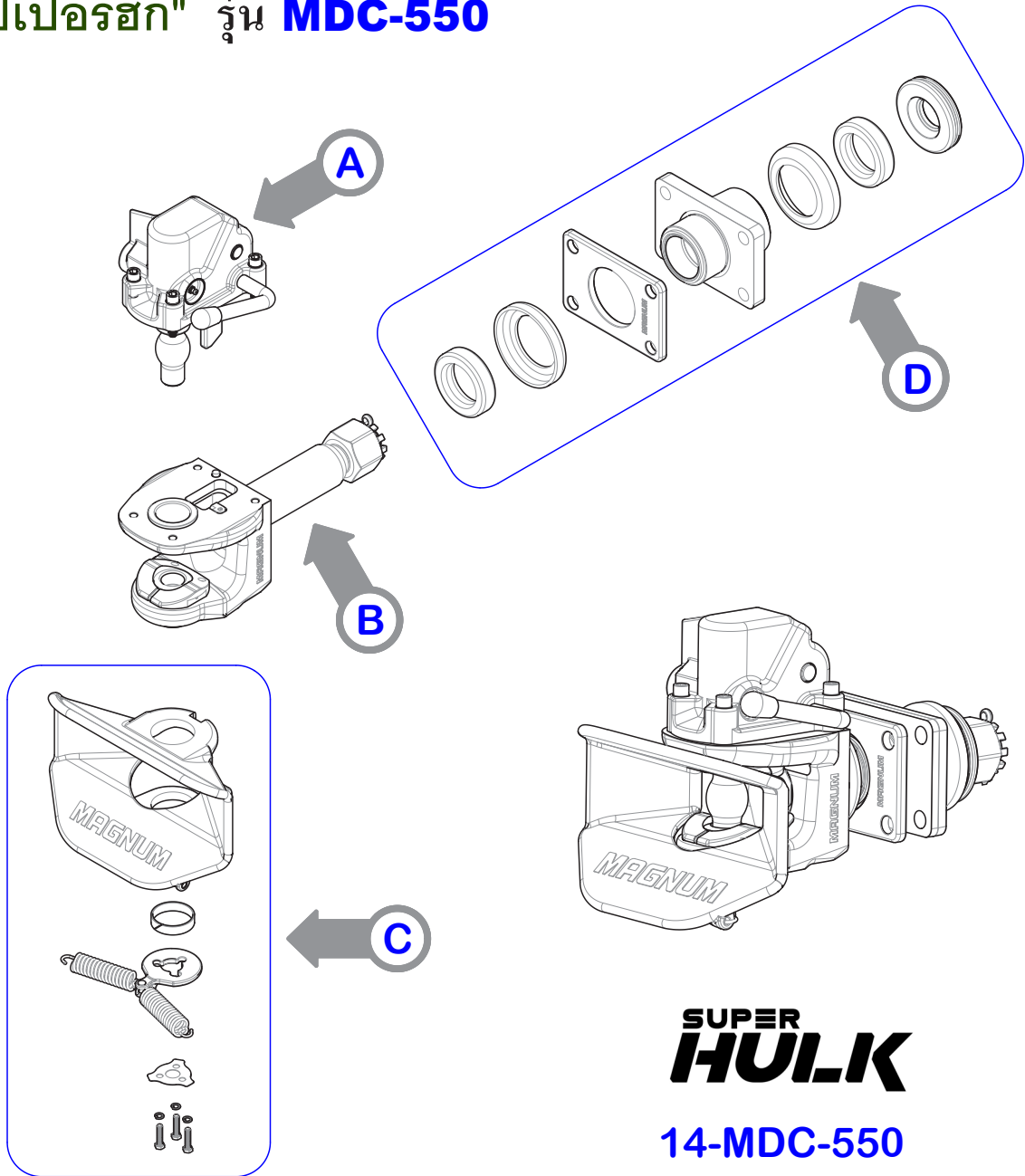
โปรดระวัง !

- ถ้าก้านปลายล็อกจมสนิท แสดงว่าการเช็คล็อก เป็นไปอย่างสมบูรณ์ A
- ถ้าปลายปลดล็อกจมไม่สนิท แสดงว่าการล็อกยังไม่สมบูรณ์ B ให้ขยับหัวรถลาก เคลื่อนไปข้างหน้าประมาณ 1 เมตร แล้วเช็คก้าน ปลดล็อกอีกครั้ง

ห้าม! ขับเคลื่อนรถออกไปใช้งาน ถ้าการทำงานของชุดเซฟตี้พินไม่สมบูรณ์ หรือปลายล็อกจมไม่สนิท **จะทำให้เกิด!** อุบัติเหตุร้ายแรงขึ้นได้

MAGNUM[®]

อะไหล่ข้อต่อพ่วง "แม็กนัม"
"ซูเปอร์ฮัลค์" รุ่น **MDC-550**

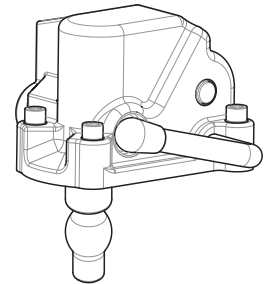
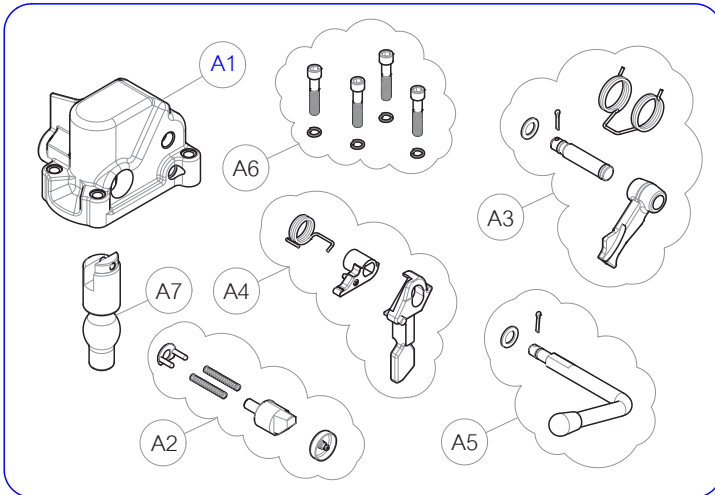


**SUPER
HULK**
14-MDC-550

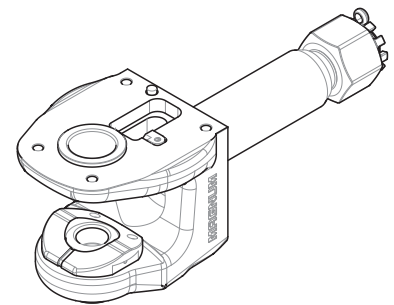
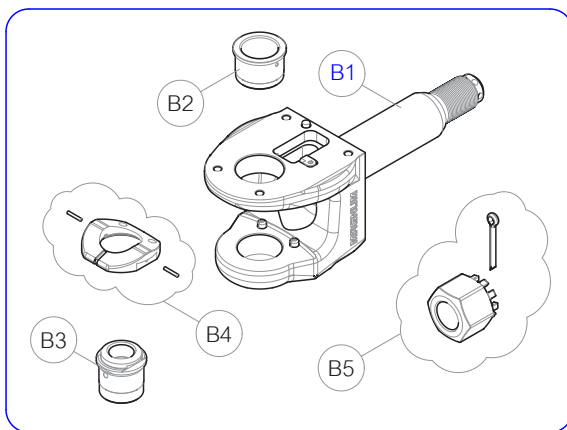
ลำดับ	รหัสสินค้า	รายละเอียด	จำนวน
A	14-00630	ชุดฝาครอบระบบล้อยึดอัตโนมัติ	1
B	14-00640	ชุดแกนข้อต่อพ่วง	1
C	14-00650	ชุดปากลำโพง	1
D	14-00660	ชุดหน้าแปลน	1

หมวดสินค้า

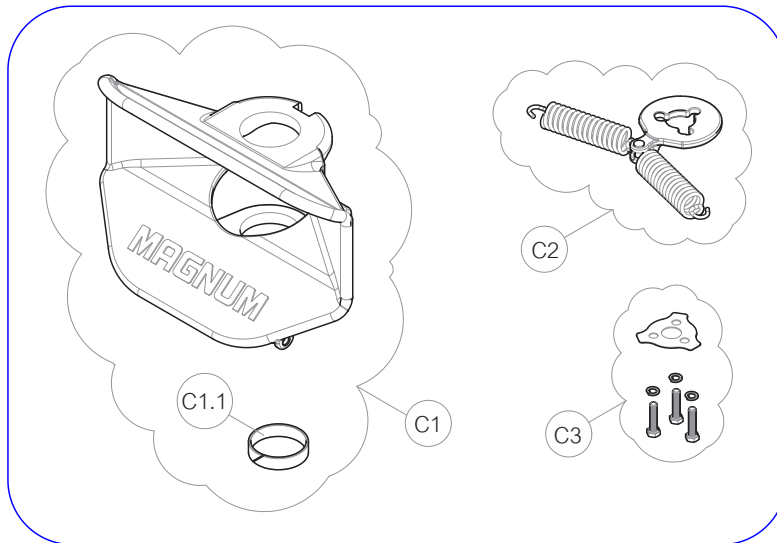
14



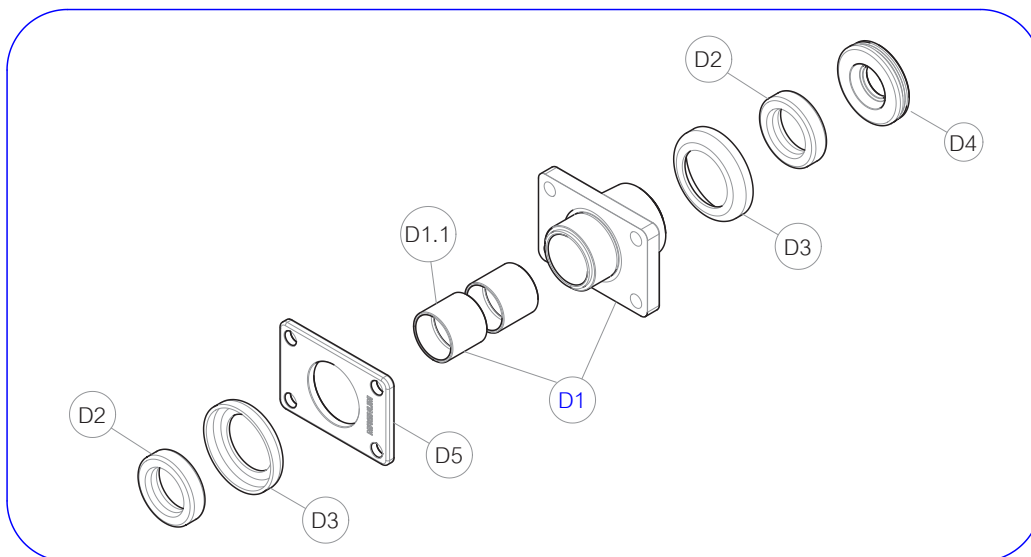
ชุด	รหัสสินค้า	รายละเอียด	จำนวน / 1 ชุด
A	14-00630	ชุดฝาครอบระบบล้อยึดอัตโนมัติ (ประกอบด้วย)	
	-----	A1 ฝาครอบบน (ใช้ชุด A แทน)	1
	14-00670	A2 ชุดเซฟตี้พิน	1
	14-00680	A3 ชุดกระเดื่องยก	1
	14-00690	A4 ชุดกระเดื่องล็อก	1
	14-00700	A5 ชุดค้ำยก	1
	14-1340-4P	A6 ชุดสกรูฝาครอบ	1
	14-00550	A7 สลักพ่วง	1



B	14-00640	ชุดแกนข้อต่อพ่วง (ประกอบด้วย)	
	-----	B1 แกนข้อต่อพ่วง (ใช้ชุด B แทน)	1
	14-00570	B2 บู๊ชตัวบน	1
	14-00580	B3 บู๊ชตัวล่าง	1
	14-00720	B4 ชุดหน้าแปลนรับห้วงลาก	1
	14-00730	B5 ชุดน็อตหัวฝา M 45x2 มม.	1



ชุด	รหัสสินค้า	รายละเอียด		จำนวน / 1 ชุด
C	14-00650	ชุดปากลำโพง (ประกอบด้วย)		
	14-00740	C1	ปากลำโพงพร้อมประเก็น	1
	14-00330	C1.1	ประเก็นกันลื่น	1
	14-00750	C2	ชุดสปริงและเข้ารับ	1
	14-00760	C3	ชุดแผ่นล็อกสกรู	1



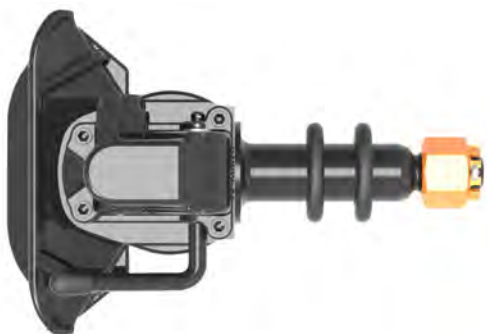
D	14-00660	ชุดหน้าแปลน (ประกอบด้วย)		
	14-00530	D1	หน้าแปลนพร้อมน๊อตของเหลือ	1
	14-00390	D1.1	น๊อตของเหลือ	2
	14-00400	D2	ลูกยางกันกระแทก	2
	14-00410	D3	เข้ารับลูกยางกันกระแทก	2
	14-00420	D4	เข้าลูกยางท้าย	1
	14-00430	D5	ประกบหน้าแปลน	1



14-00770 ชุดซ่อมข้อต่อพ่วง รุ่น **MDC-550**
"ซูปเปอร์ฮัก"



เป็นชุดลำโพงไม่รวมหน้าแปลน
เหมาะกับลูกค้า ที่ต้องการสำรองหมุนเวียนซ่อมบำรุง
รักษาตามระยะเวลา เพื่อความปลอดภัยในการใช้งาน



ประกอบด้วย
: ชุดฝาครอบ (A), ชุดแกนข้อต่อพ่วง (B) และ
ชุดปากลำโพง (C) พร้อมลูกยางกันกระแทก 2 ลูก

อะไหล่ข้อต่อพ่วง "แม็กนัม" รุ่น MDC-550

MAGNUM®

หมวดสินค้า

14

(A)	(A1)	(A3)	(A5)	
	 14-00630 ชุดฝาครอบ	 ฝาครอบบน	 14-00680 ชุดกระเดื่องยก	 14-00700 ชุดด้ามยก
	(A2)	(A4)	(A6)	
	 14-00670 ชุดเซฟตี้พิน	 14-00690 ชุดกระเดื่องล้อยึด	 14-1340-4P ชุดสกรูฝาครอบ	
	(A7)			
	 14-00550 สลักพ่วง			

14-00630 ชุดฝาครอบ

(B)	(B1)	(B4)	
	 แกนข้อต่อพ่วง	 14-00720 ชุดหน้าแปลนรับห่วงลาก	
	(B2)	(B3)	(B5)
	 14-00570 บู๊ชตัวบน	 14-00580 บู๊ชตัวล่าง	 14-00730 ชุดน็อตหัวผ่า

14-00640 ชุดแกนข้อต่อพ่วง

อะไหล่ข้อต่อพ่วง "แม็กนัม" รุ่น MDC-550

MAGNUM[®]

หมวดสินค้า

<p>(C)</p>  <p>14-00650 ชุดปากลำโพง</p>	<p>(C1)</p>  <p>14-00740 ปากลำโพงพร้อมประเก็น</p>	<p>(C2)</p>  <p>14-00750 ชุดสปริงและเข้ารับ</p>
	<p>(C1.1)</p>  <p>14-00330 ประเก็นกันลื่น</p>	<p>(C3)</p>  <p>14-00760 ชุดแผ่นล๊อคสกรู</p>

14-00650 ชุดปากลำโพง

<p>(D)</p> 		
<p>(D1)</p>  <p>14-00530 หน้าแปลนพร้อมน๊อต</p>	<p>(D1.1)</p>  <p>14-00390 น๊อตทองเหลือง</p>	<p>(D2)</p>  <p>14-00400 ลูกยางกันกระแทก</p>
<p>(D3)</p>  <p>14-00410 เข้ารับลูกยางกันกระแทก</p>	<p>(D4)</p>  <p>14-00420 เข้าลูกยางท้าย</p>	<p>(D5)</p>  <p>14-00430 ประกับหน้าแปลน</p>

14-00660 ชุดหน้าแปลน

14

ห่วงลาก 50 มม. แบบเชื่อม "แม็กนัม" **MAGNUM**[®]

50 mm WELDED DRAWBAR EYE



14

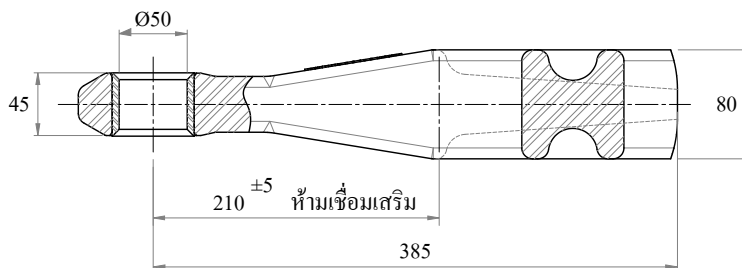
เหล็กแรงดึงสูง, ฟอรัจขึ้นรูป มาตรฐาน ECE R55, DIN 74053

รหัสสินค้า Item code	ขนาด Coupling bolt	สมรรถนะ Capacity		รับน้ำหนักแนวตั้ง Imposed Load	น้ำหนัก Weight
		ลากจูง D-VALUE	น้ำหนักรวม G.V.W.		
14-85	50 มม.	19 ตัน	75 ตัน	1000 กก.	13 กก.

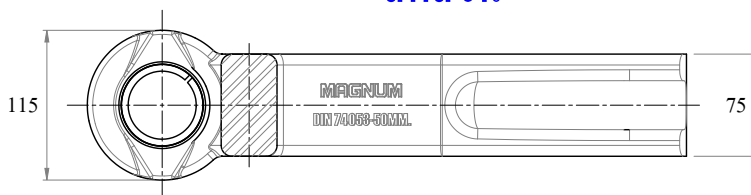
ข้อกำหนดทางราชการ

12.6 ตัน

50.5 ตัน



สัดส่วน



14-8530 ไม้ห่วงลาก ชนิดผ่า
50/60x40 มม.
CLASS D50D

ห่วงลาก 50 มม. แบบหน้าแปลนยึดน็อต
50 mm FLANGED DRAWBAR EYE

MAGNUM[®]
"แม็กนัม"



เหล็กแรงดึงสูง, ฟอรัจขึ้นรูป
มาตรฐาน ECE R55, DIN 74053



14-8520 บูชห่วงลาก 50/60x40 มม.
CLASS D50C



14-6510 สกรู/แหวน
M16-8ชุด

หน้าแปลนเกลียว M16

14-8580 ชุดหน้าแปลน 35 มม.x170x170,
สกรู/แหวน 10.9-M16x60-8ชุด



14-6520 สกรู/แหวน/น็อต
M16-8ชุด

หน้าแปลนเจาะรู Ø17 มม.

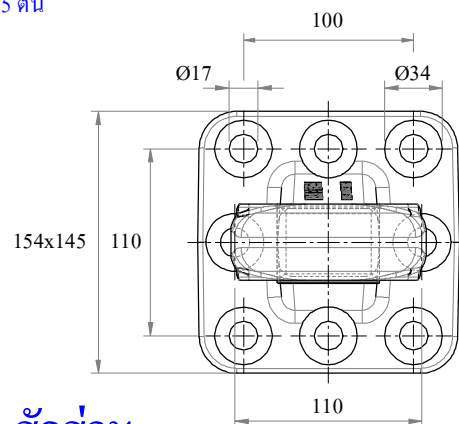
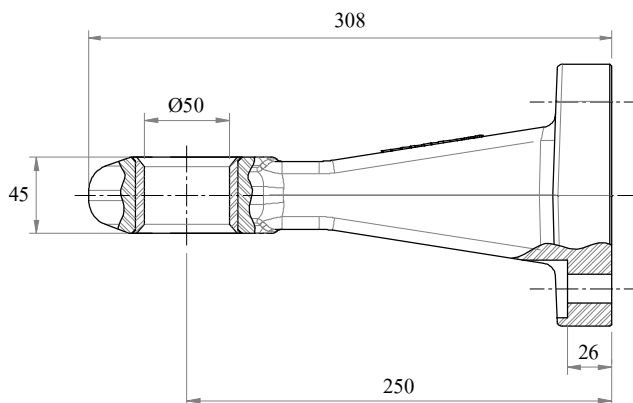
14-8590 ชุดหน้าแปลน 20 มม.x170x170,
สกรู/แหวน/น็อต 10.9-M16x85-8ชุด

รหัสสินค้า Item code	ขนาด Coupling bolt	สมรรถนะ Capacity		รับน้ำหนักแนวตั้ง Imposed Load	น้ำหนัก Weight
		ลากจูง D-VALUE	น้ำหนักรวม G.V.W.		
14-86	50 มม.	19 ตัน	75 ตัน	1000 กก.	12 กก.

ข้อกำหนดทางราชการ

12.6 ตัน

50.5 ตัน



สัดส่วน

ชุดข้อต่อรถพ่วง, ห่วงลาก "แม็กนัม"

MAGNUM®



14-SET-MDC550-85 ชุดข้อต่อพ่วง, ห่วงลากเชื่อม (ประกอบด้วย)		
14-MDC-550	ชุดข้อต่อพ่วง MDC-550	1
14-85	ห่วงลากรถ 50 มม. แบบเชื่อม	1
14-1980	ชุดสกรู/น็อต/แหวน 10-9 M20x2.5x70 มม.	4



14-SET-MDC550-86 ชุดข้อต่อพ่วง, ห่วงลากหน้าแปลน (ประกอบด้วย)		
14-MDC-550	ชุดข้อต่อพ่วง MDC-550	1
14-86	ห่วงลากรถ 50 มม. แบบหน้าแปลน	1
14-1980	ชุดสกรู/น็อต/แหวน 10-9 M20x70 มม.	4
14-1970	ชุดสกรู/น็อต/แหวน 10-9 M16x65 มม.	8

ข้อต่อพ่วง (แบบตะขอถี้อก) PINTLE HOOKS



รุ่น PH-775-01552

รหัสสินค้า Item Code	ขนาดห่วงลาก Drawbar Eye Size	สมรรถนะ Capacity		น้ำหนัก Weight
		รับน้ำหนักแนวตั้ง Imposed Load	น้ำหนักรวม G.T.W.	
14-52	โตใน 3" x หนา 1.63"	9 ตัน	45 ตัน	27 กก.

ข้อต่อพ่วง รุ่น PH-775-01552

เหมาะกับการใช้งานลากจูง บนถนนพื้นเรียบ หรือถนนพื้นขรุขระได้ โครงสร้างของข้อต่อพ่วงถูกออกแบบมาใช้งานโดยเฉพาะ

คุณสมบัติ

- ตัวเรือนบีมร้อนขึ้นรูปจากเหล็กอัลลอยผ่านการชุบแข็ง เพื่อความแข็งแรงและทนต่อความสึกหรอ
- ตัวเรือนขึ้นเดียวช่วยป้องกันสิ่งสกปรกจากการใช้ข้อต่อพ่วง
- สลักถี้อกผ่านการชุบแข็ง เพื่อความแข็งแรงและทนต่อความสึกหรอ
- สามารถัดจาระบีสำหรับการหล่อลื่นได้ง่าย
- สอดคล้องกับข้อกำหนดความปลอดภัยและวิธีทดสอบของ NOM-035-SCT-2-2010
- สามารถเปลี่ยนทดแทนกับรุ่น PH-995SH71

ข้อจำกัดในการการใช้งาน

- สำหรับการใช้งานแบบออฟโรดให้ลดค่าสมรรถนะสูงสุดลง 25%
- ไม่เหมาะสำหรับใช้กับงานห่วงลากแบบหมุน

การรับประกันงานลากเทรลเลอร์ รุ่น MFW-360 FIFTH WHEEL "MAGNUM" WARRANTY

MAGNUM®

รายละเอียดการรับประกันคุณภาพสำหรับงานลากเทรลเลอร์ "แม่ก้นม"

การรับประกันสินค้า

14

รายการชิ้นส่วนที่รับประกัน

- 14-9380 เกือกม้า 1 ปี/100,000 กม. (การแตกหัก)
- 14-9430 ก้ามลีด 1 ปี/100,000 กม. (การแตกหัก)
- 14-9360 หน้างานลาก 1 ปี/100,000 กม. (การแตกหัก)
- 14-9750 คานลีด 1 ปี/100,000 กม. (การแตกหัก)
- 14-9950 ชุดแกนปรับคานลีด 1 ปี/100,000 กม. (การหัก)
- 14-9590 แชนดิ่ง 1 ปี/100,000 กม. (การหัก, งอ จากการใช้งานปกติ)
- 14-9480 ฝาครอบคานลีด 1 ปี/100,000 กม. (การแตกหัก)
- 14-9690 เซฟตี้ลีด 1 ปี/100,000 กม. (การแตกหัก)
- 14-9580 แชนคานลีด 1 ปี/100,000 กม. (การหัก, งอ)
- 14-9350 ยางหน้าแปลน 1 ปี/100,000 กม. (การฉีกขาด)
- 14-9760 ขางานลาก A 1 ปี/100,000 กม. (การแตกหัก)

เงื่อนไขการรับประกัน

1. การติดตั้ง ถูกต้องตามคู่มือกำหนด
2. การบำรุงรักษา ตามระยะทางที่คู่มือกำหนด
3. การใช้งานถูกต้อง ตามข้อแนะนำ
4. บริษัทฯ พิจารณาเฉพาะ อะไหล่ที่เสียหายเท่านั้น มูลค่าไม่เกินราคาของผลิตภัณฑ์
5. บริษัทฯ รับประกันเฉพาะอะไหล่ ไม่รวมค่าแรง ติดตั้ง, ค่าเดินทาง และค่าใช้จ่ายอื่น ๆ
6. วิธีการเคลมสินค้า ให้ปฏิบัติตามเอกสารการเคลม ของบริษัทฯ

ข้อยกเว้นการรับประกัน

1. ความเสียหายที่เกิดจากอุบัติเหตุ
2. การใช้งานผิดประเภทหรือดัดแปลงใช้งานอื่น
3. การสึกหรอของชิ้นส่วน ตามอายุการใช้งาน
4. การรับประกันไม่รวม การชดเชยค่าบริการ, ค่าสูญเสีย อันเนื่องมาจากไม่ได้ใช้รถ, ค่าความไม่สะดวกและผล จากความเสียหายอื่น ๆ เช่น ตัวรถ หรือสินค้า

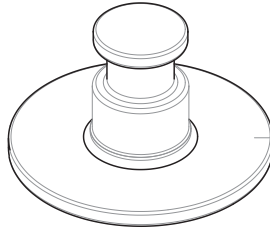
การรับประกันสลักคิงพิน

KING PINS "MAGNUM" WARRANTY

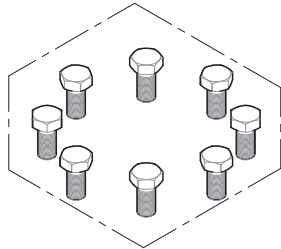
รายละเอียดการรับประกันคุณภาพสำหรับสลักคิงพิน "แม็กนั่ม"

MAGNUM®

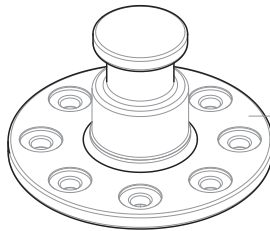
รายการชิ้นส่วนที่รับประกัน



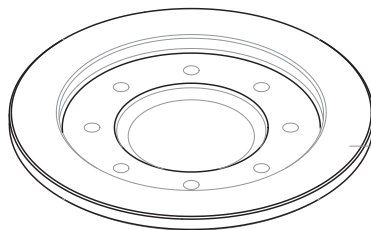
สลักคิงพิน ชนิดเชื่อม
แบบธรรมดา
1 ปี/100,000 กม.
แบบชุบผิวแข็ง
2 ปี/200,000 กม.
การแตกหัก, ขาด



สกรูยึดคิงพิน
1 ปี/100,000 กม.
สกรูขาดพร้อมกันมากกว่า 50%
ของจำนวนสกรู



สลักคิงพิน ชนิดยัดน็อต
แบบธรรมดา
1 ปี/100,000 กม.
แบบชุบผิวแข็ง
2 ปี/200,000 กม.
การแตกหัก, ขาด



ฝาครอบคิงพิน
1 ปี/100,000 กม.
การแตกหัก

เงื่อนไขการรับประกัน

1. การติดตั้งถูกต้องตามคู่มือการติดตั้งและการบำรุงรักษา
2. บริษัทฯ พิจารณาเฉพาะอะไหล่ที่เสียหายเท่านั้น
มูลค่าไม่เกินราคาของผลิตภัณฑ์
3. บริษัทฯ รับประกันเฉพาะอะไหล่ ไม่รวมค่าแรง
ติดตั้ง, ค่าเดินทาง และค่าใช้จ่ายอื่น ๆ
4. วิธีการเคลมสินค้า ให้ปฏิบัติตามเอกสารการเคลมของบริษัท
5. ขอสงวนสิทธิ์ในการยกเลิกและแก้ไขเปลี่ยนแปลง
โดยไม่จำเป็นต้องแจ้งล่วงหน้า

ข้อยกเว้นการรับประกัน

1. ความเสียหายที่เกิดจากอุบัติเหตุ
2. การใช้งานผิดประเภทหรือดัดแปลงใช้งานอื่น
3. การสึกหรอของชิ้นส่วน ตามอายุการใช้งาน
4. การรับประกันไม่รวม การชดเชยค่าบริการ, ค่าสูญเสีย
อันเนื่องมาจากไม่ได้ใช้รถ, ค่าความไม่สะดวกและผล
จากความเสียหายอื่น ๆ เช่น ตัวรถ หรือสินค้า

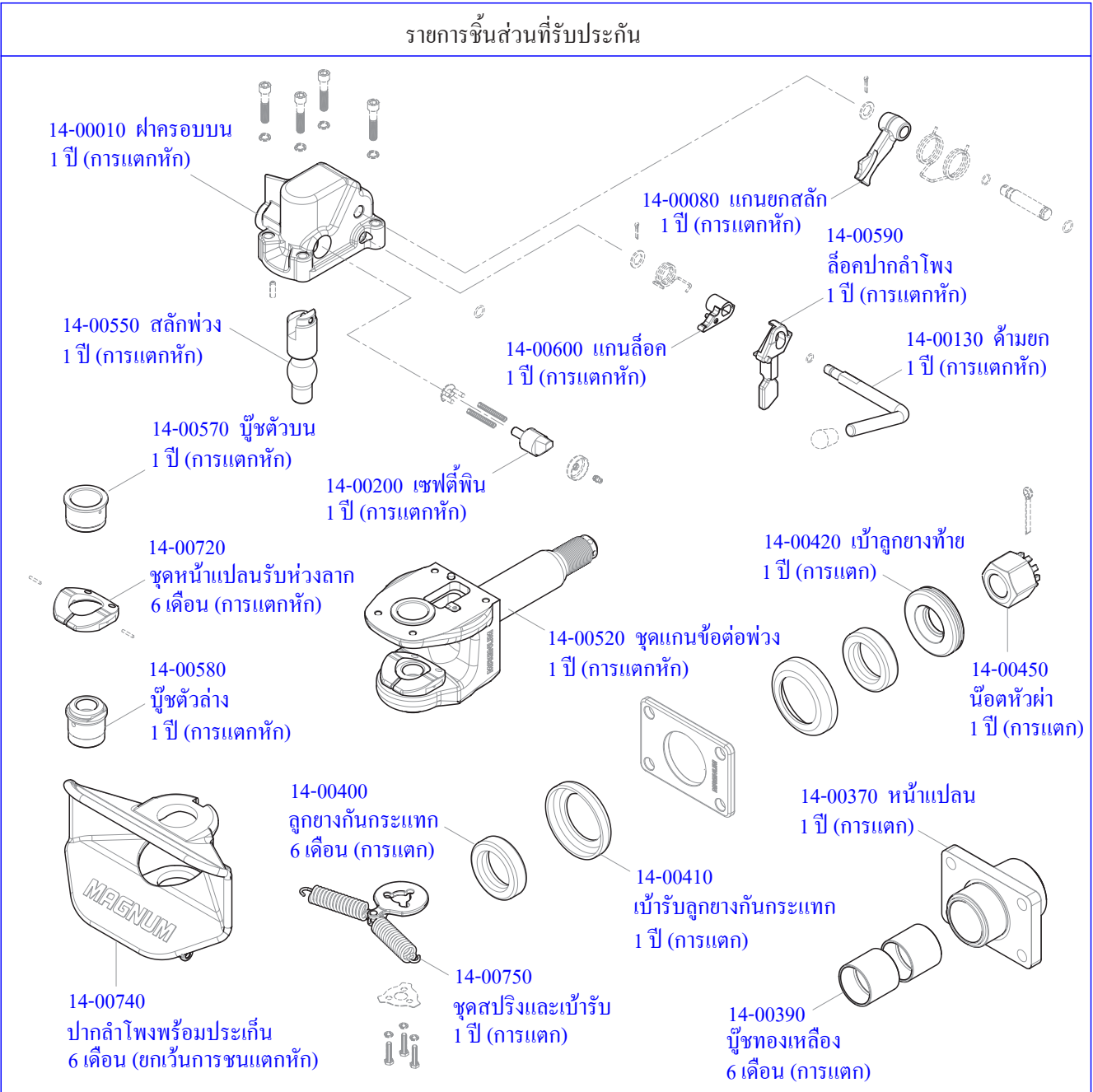
การรับประกันข้อต่อพ่วง รุ่น MDC-550

TRAILER COUPLINGS "MAGNUM" WARRANTY

รายละเอียดการรับประกันคุณภาพสำหรับข้อต่อพ่วง "แม่ก้นม"

MAGNUM[®]

การรับประกันสินค้า



เงื่อนไขการรับประกัน

1. การติดตั้ง ถูกต้องตามคู่มือกำหนด
2. การบำรุงรักษา ตามระยะทางที่คู่มือกำหนด
3. การใช้งานถูกต้อง ตามข้อแนะนำ
4. บริษัทฯ พิจารณาเฉพาะ อะไหล่ที่เสียหายเท่านั้น
มูลค่าไม่เกินราคาของผลิตภัณฑ์
5. บริษัทฯ รับประกันเฉพาะอะไหล่ ไม่รวมค่าแรง
ติดตั้ง, ค่าเดินทาง และค่าใช้จ่ายอื่น ๆ
6. วิธีการเคลมสินค้า ให้ปฏิบัติตามเอกสารการเคลม ของบริษัทฯ

ข้อยกเว้นการรับประกัน

1. ความเสียหายที่เกิดจากอุบัติเหตุ
2. การใช้งานผิดประเภทหรือดัดแปลงใช้งานอื่น
3. การสึกหรอของชิ้นส่วน ตามอายุการใช้งาน
4. การรับประกันไม่รวม การชดเชยค่าบริการ, ค่าสูญเสีย
อันเนื่องมาจากไม่ได้ใช้รถ, ค่าความไม่สะดวกและผล
จากความเสียหายอื่น ๆ เช่น ตัวรถ หรือสินค้า

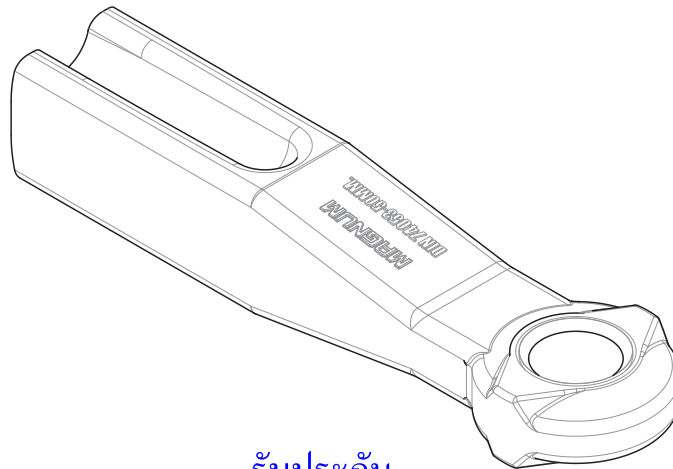
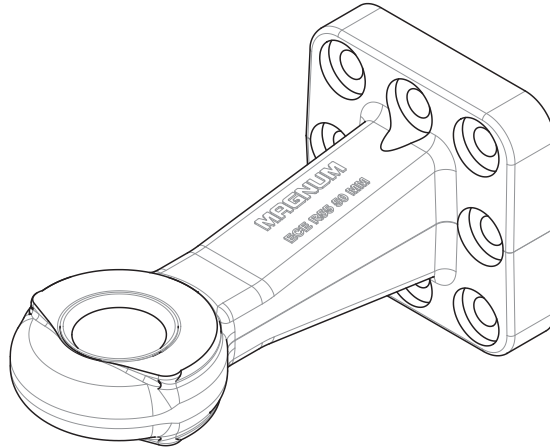
การรับประกันห่วงลากรถพ่วง

DRAWBAR EYE "MAGNUM" WARRANTY

รายละเอียดการรับประกันคุณภาพสำหรับห่วงลากรถพ่วง "แม็กนั่ม"

MAGNUM®

รายการชิ้นส่วนที่รับประกัน



รับประกัน

1 ปี/100,000 กม.

○ การแตกหักของอุปกรณ์

เงื่อนไขการรับประกัน

1. การติดตั้งถูกต้องตามคู่มือการติดตั้งและการบำรุงรักษา
2. บริษัทฯ พิจารณาเฉพาะอะไหล่ที่เสียหายเท่านั้น
มูลค่าไม่เกินราคาของผลิตภัณฑ์
3. บริษัทฯ รับประกันเฉพาะอะไหล่ ไม่รวมค่าแรง
ติดตั้ง, ค่าเดินทาง และค่าใช้จ่ายอื่น ๆ
4. วิธีการเคลมสินค้า ให้ปฏิบัติตามเอกสารการเคลมของบริษัท
5. ขอสงวนสิทธิ์ในการยกเลิกและแก้ไขเปลี่ยนแปลง
โดยไม่จำเป็นต้องแจ้งล่วงหน้า

ข้อยกเว้นการรับประกัน

1. ความเสียหายที่เกิดจากอุบัติเหตุ
2. การใช้งานผิดประเภทหรือดัดแปลงใช้งานอื่น
3. การสึกหรอของชิ้นส่วน ตามอายุการใช้งาน
4. การรับประกันไม่รวม การชดเชยค่าบริการ, ค่าสูญเสีย
อันเนื่องมาจากไม่ได้ใช้รถ, ค่าความไม่สะดวกและ
ผลจากความเสียหายอื่น ๆ เช่น ตัวรถ หรือสินค้า