

# เพลาล้อ “แม็กนัม”

10

เพลาล้อ “แม็กนัม” - “MAGNUM” AXLES

# MAGNUM

10

## สารบัญ

เพลาล้อ "แม่ก้นม"	หน้า
<ul style="list-style-type: none"> <li>● คุณสมบัติ รุ่น และชนิดของเพลาล้อ</li> <li>● ข้อมูลเทคนิค แต่ละรุ่น</li> <li>● อะไหล่ประกอบเพลากลม, เพลาเหลี่ยมทุกรุ่น</li> <li>● มาตรฐาน การติดตั้งสกรู/น็อต และกะทะล้อ</li> </ul>	<p>10-1</p> <p>10-4</p> <p>10-7</p> <p>10-13</p>
อะไหล่ เพลาล้อ "แม่ก้นม" ทุกรุ่น	
<ul style="list-style-type: none"> <li>● ชุดฝาครอบหัวเพลา</li> <li>● ชุดน็อตปรับลูกปืน</li> <li>● ลูกปืนล้อ, ซีลล้อ, จาระบีลูกปืนล้อ</li> <li>● ชุดสกรูล้อ/น็อตล้อ</li> <li>● ชุดคุมล้อ/คุมเบรก</li> <li>● แกนลูกเบี้ยว</li> <li>● ชุดบูชแกนลูกเบี้ยว, ขาปรับแกนเบรก</li> <li>● ฝ้าเบรก/ก้ามเบรก</li> <li>● กลไกเบรก, ชุดฝักันฝุ่น</li> <li>● กะทะล้อ</li> <li>● แกนเพลา (ดูหน้า 10-10)</li> <li>● การรับประกัน</li> </ul>	<p>10-15</p> <p>10-17</p> <p>10-18</p> <p>10-19</p> <p>10-23</p> <p>10-33</p> <p>10-34</p> <p>10-35</p> <p>10-36</p> <p>10-37</p>

## เพลาล้อ "แม็กนัม" ขีดสุดของคุณภาพ

**MAGNUM**<sup>®</sup>  
ตระกูล "แซดเอ็ม" MARK  
**6**

หมวดสินค้า

10

เพลาล้อ "แม็กนัม" ได้มีวิวัฒนาการในการผลิตเพื่อตลาดประเทศไทย โดยเฉพาะด้วยคุณภาพที่ยอมรับโดยทั่วไป

- หัวเพลลาใหญ่พิเศษ
- หัวเพลลาชุบผิวแข็งที่บ่าลูกปืนล้อ
- เจียรระโนบ่าลูกปืนด้วยเครื่อง CNC TOYODA ความเที่ยงตรงสูง
- เสื่อเพลลาขนาด Ø127, Ø140 mm และขนาด □ 150x150 mm เป็นท่อเหล็กกล้าไร้ตะเข็บ สำหรับผลิตเพลาล้อโดยเฉพาะรับแรงดึงสูง ยึดหยุ่นตัวได้ดีในการใช้งานหนัก
- ซิลลิ่งแบบยูนิไท
- ลูกปืน TAPER ยี่ห้อ TIMKEN, SKF ตามสไตลร์ถบรทุกญี่ปุ่นหาซื้อได้ทั่วไป
- ก้ามเบรคชนิด QUICK CHANGE
- ผ้าเบรคชนิด ASBESTOS FREE เกรด 18 GG ที่มีคุณภาพสูง
- น็อตล้อสามารถใช้กับรถทุกชนิด ตามความต้องการ เช่น JIS, ISO, DIN, BSF, SCANIA, VOLVO
- แกนลูกเบี้ยว (S-CAM) ชนิด FORGED ขึ้นรูปและชุบแข็ง
- สามารถผลิตเพลาล้อตามแบบที่ลูกค้าต้องการ

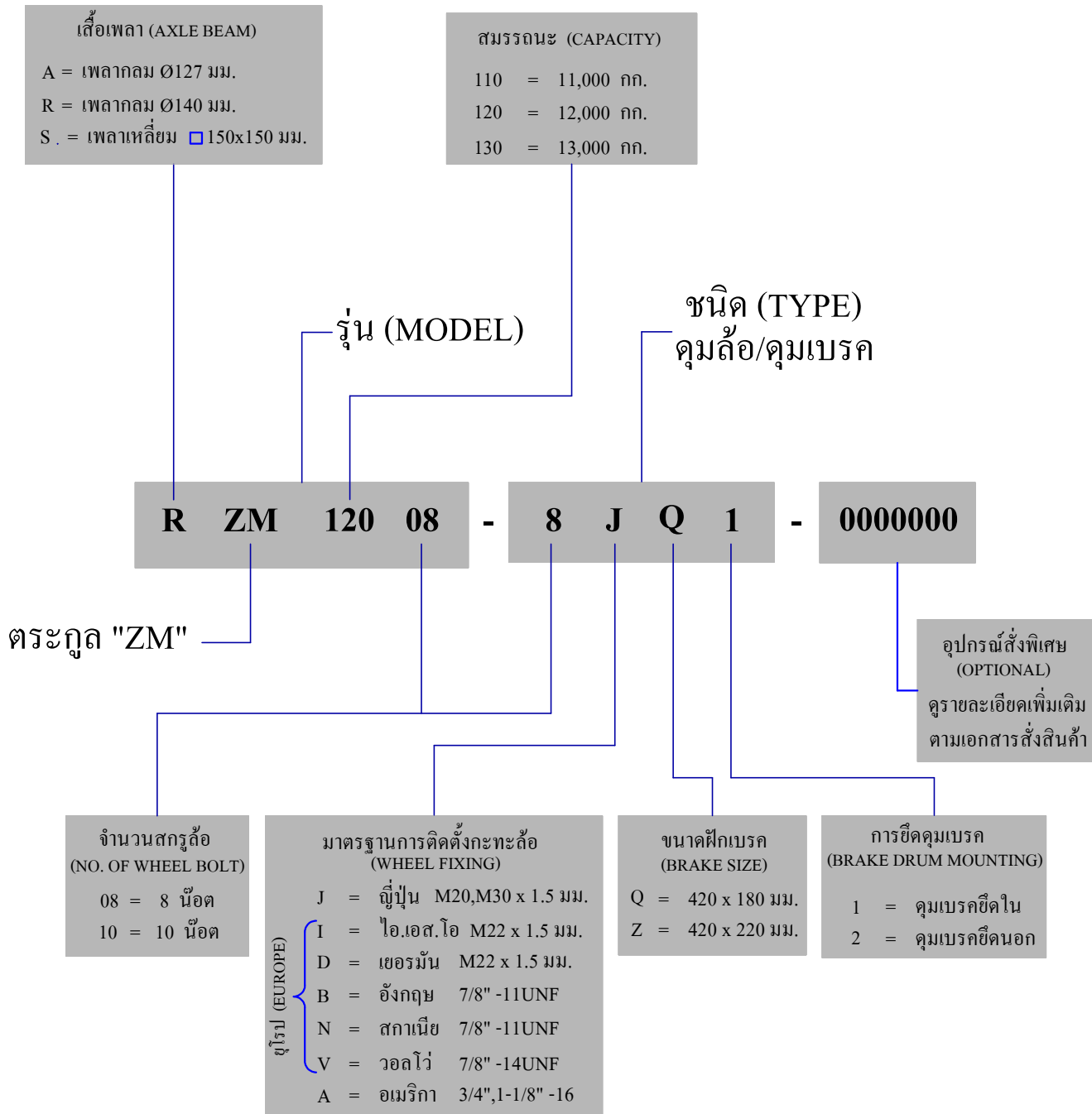


การออกแบบและการผลิตเป็นไปตามมาตรฐาน ISO 9001 : 2008 โดยโรงงานผลิตที่มาตรฐานแห่งแรกในประเทศไทย ที่ได้รับการส่งเสริมการลงทุนจากคณะกรรมการส่งเสริมการลงทุน (BOI)

กำหนด รุ่น และ ชนิด ของเพลาล้อ  
**AXLE MODEL AND TYPE IDENTIFICATION**

หมวดสินค้า  
**10**

เพลาล้อ "แม็กนัม"



CAT-560006 12-03-2559



รุ่นเพลาล้อและสมรรถนะ

**MAGNUM**<sup>®</sup>  
 ตระกูล "แซดเอ็ม" MARK  
**6**

หมวดสินค้า

10

เพลากลม Ø 127, Ø 140 มม. สมรรถนะ 11-15 ตัน



รุ่น	เส้นเพลาล้อ x ความหนา	น็อตล้อ/มาตรฐาน	สมรรถนะ
AZM-11008	เพลากลม Ø127 x 16 มม.	8 น็อต/ญี่ปุ่น	11 ตัน
AZM-11010	เพลากลม Ø127 x 16 มม.	10 น็อต/ยุโรป	11 ตัน
RZM-12008	เพลากลม Ø140 x 16 มม.	8 น็อต/ญี่ปุ่น	12 ตัน
RZM-12010	เพลากลม Ø140 x 16 มม.	10 น็อต/ยุโรป	12 ตัน
RZM-15010	เพลากลม Ø140 x 25 มม.	10 น็อต/ยุโรป	15 ตัน

เพลาล้อเหลี่ยม □ 150 x 150 มม. สมรรถนะ 12 ตัน



รุ่น	เส้นเพลาล้อ x ความหนา	น็อตล้อ/มาตรฐาน	สมรรถนะ
SZM-12008	เพลาล้อเหลี่ยม □ 150 x 150 x 12 มม.	8 น็อต/ญี่ปุ่น	12 ตัน
SZM-12010	เพลาล้อเหลี่ยม □ 150 x 150 x 12 มม.	10 น็อต/ยุโรป	12 ตัน

เพลากลม โลว์ โหลดเดออร์ Ø 127 มม. สมรรถนะ 11 ตัน

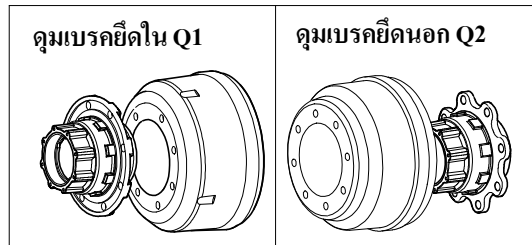
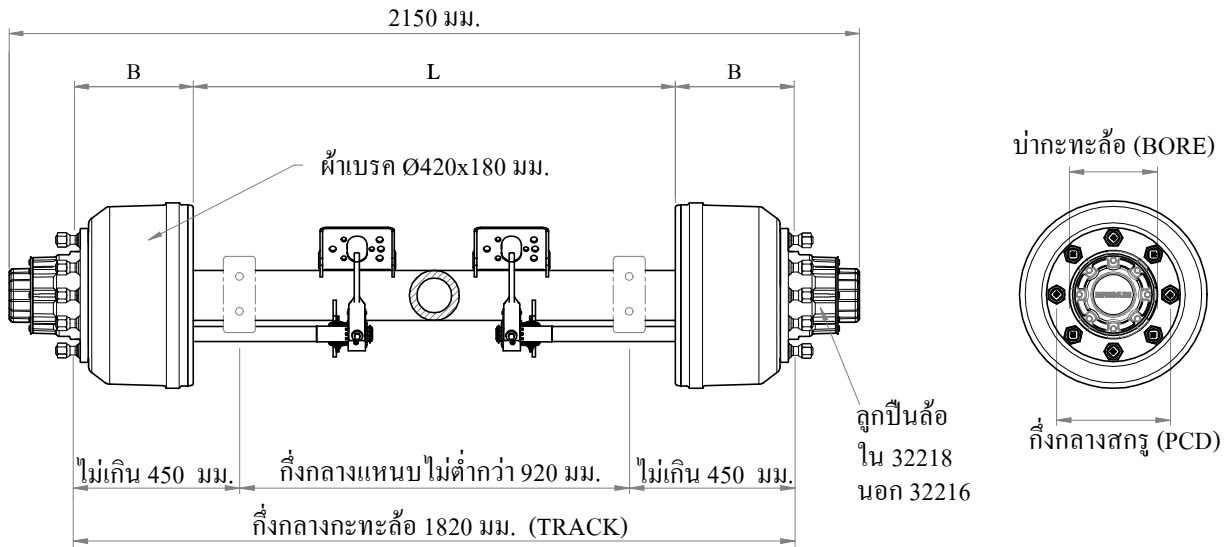


รุ่น	เส้นเพลาล้อ x ความหนา	น็อตล้อ/มาตรฐาน	สมรรถนะ
LR127-11000	เพลากลม Ø127 x 16 มม.	10 น็อต/ยุโรป	11 ตัน

ข้อมูลเทคนิค  
 เพลาล้อ "แม็กนัม"

เพลากลม Ø 127, Ø 140 มม.

สมรรถนะ 11-12 ตัน กะทะล้อขอบ 20", 22.5"



รุ่น	ชนิด คุมล้อ/คุมเบรก	เส้นเพลาล้อ (มม.)	ล้อ/คุม มาตรฐาน	กึ่งกลางสกรู (PCD)/ ป่ากะทะล้อ (BORE) (มม.)	สมรรถนะ	ระยะ B (มม.)	ระยะ L (มม.)	น้ำหนัก (กก.)
AZM-11008	8JQ1	Ø 127	8 นิ้ว/ญี่ปุ่น	285/221	11 ตัน	300	1220	310
	8JQ2	Ø 127	8 นิ้ว/ญี่ปุ่น	285/221	11 ตัน	290	1240	318
AZM-11010	10IQ1	Ø 127	10 นิ้ว/ยุโรป	335/281	11 ตัน	300	1220	336
RZM-12008	8JQ1	Ø 140	8 นิ้ว/ญี่ปุ่น	285/221	12 ตัน	300	1220	317
	8JQ2	Ø 140	8 นิ้ว/ญี่ปุ่น	285/221	12 ตัน	290	1240	325
RZM-12010	10IQ1	Ø 140	10 นิ้ว/ยุโรป	335/281	12 ตัน	300	1220	343

- รายการอะไหล่ดูหน้า 10-7 ถึง หน้า 10-11
- สำหรับเพลาล้อที่เป็นสเปคต่างจากเพลาล้อนี้ โปรดติดต่อแผนกขาย บริษัท ทรานส์เทคเอ็นจิเนียริง จำกัด

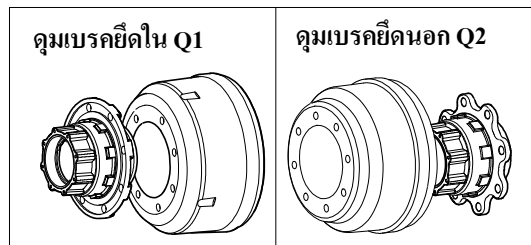
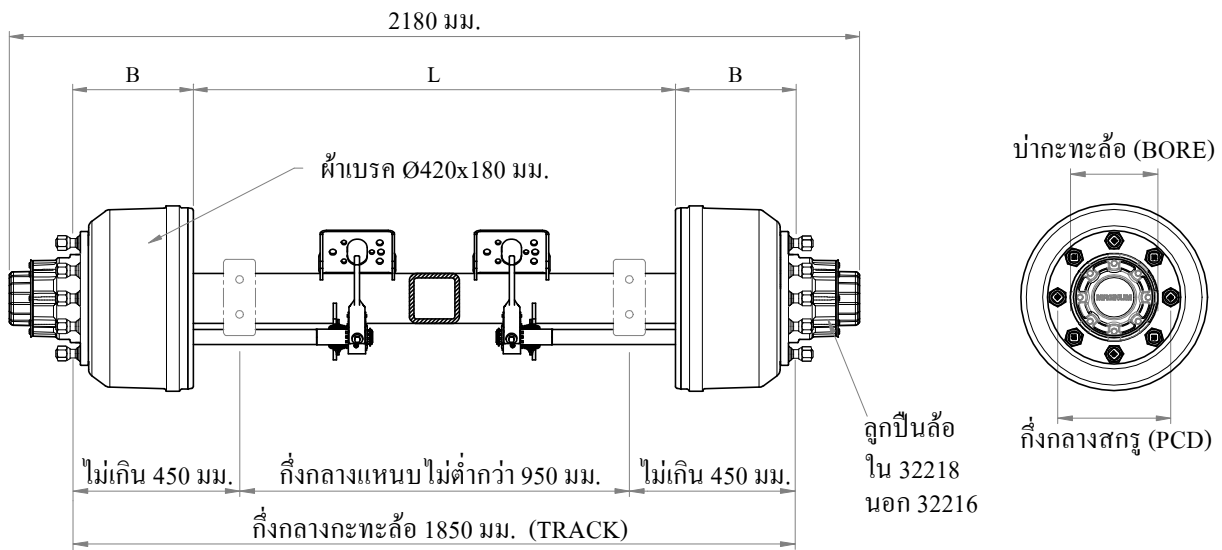
ข้อมูลเทคนิค,  
เพลาล้อ "แม็กนัม"

**MAGNUM**<sup>®</sup>  
ตระกูล "แซดเอ็ม" MARK  
**6**

หมวดสินค้า

10

เพลาล้อเหลี่ยม □ 150x150 มม.  
สมรรถนะ 12 ตัน กะทะขอบ 20", 22.5"

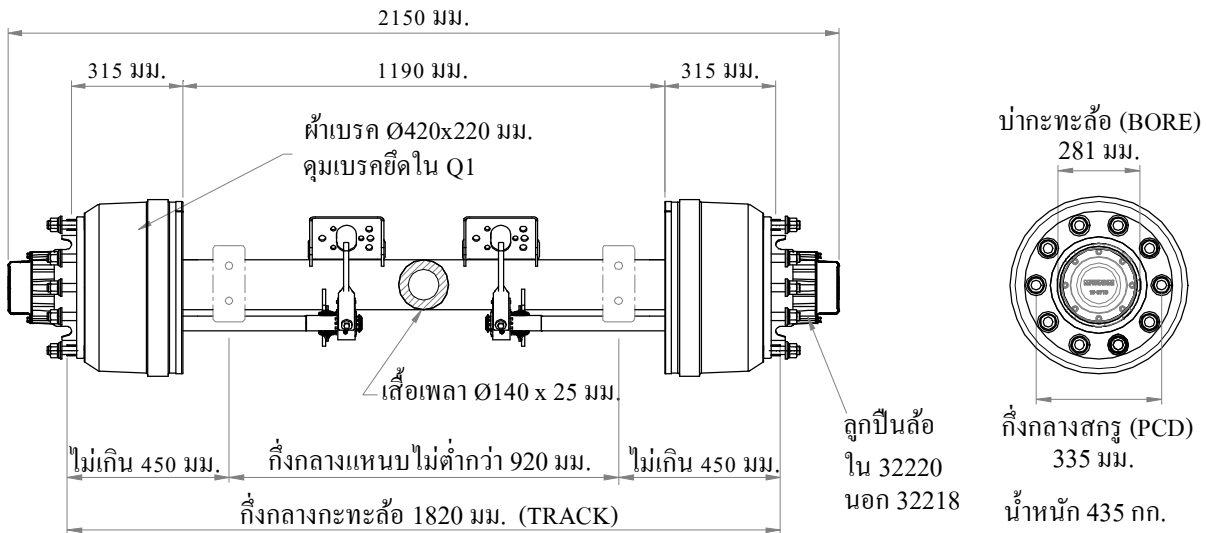


รุ่น	ชนิดคุมล้อ/คุมเบรค	เสื่อเพลลา (มม.)	น็อตล้อ/มาตรฐาน	กึ่งกลางสกรู (PCD)/ปากกะทะล้อ (BORE) (มม.)	สมรรถนะ	ระยะ B (มม.)	ระยะ L (มม.)	น้ำหนัก (กก.)
SZM-12008	8JQ1	□ 150x150	8 น็อต/ญี่ปุ่น	285/221	12 ตัน	300	1250	328
	8JQ2	□ 150x150	8 น็อต/ญี่ปุ่น	285/221	12 ตัน	290	1270	336
SZM-12010	10IQ1	□ 150x150	10 น็อต/ยุโรป	335/281	12 ตัน	300	1250	354

- รายการอะไหล่ดูหน้า 10-7 ถึง หน้า 10-11
- สำหรับเพลาล้อที่เป็นสเปคต่างจากเพลาล้อนี้ โปรดติดต่อแผนกขาย บริษัท ทรานส์เทคเอ็นจิเนียริง จำกัด

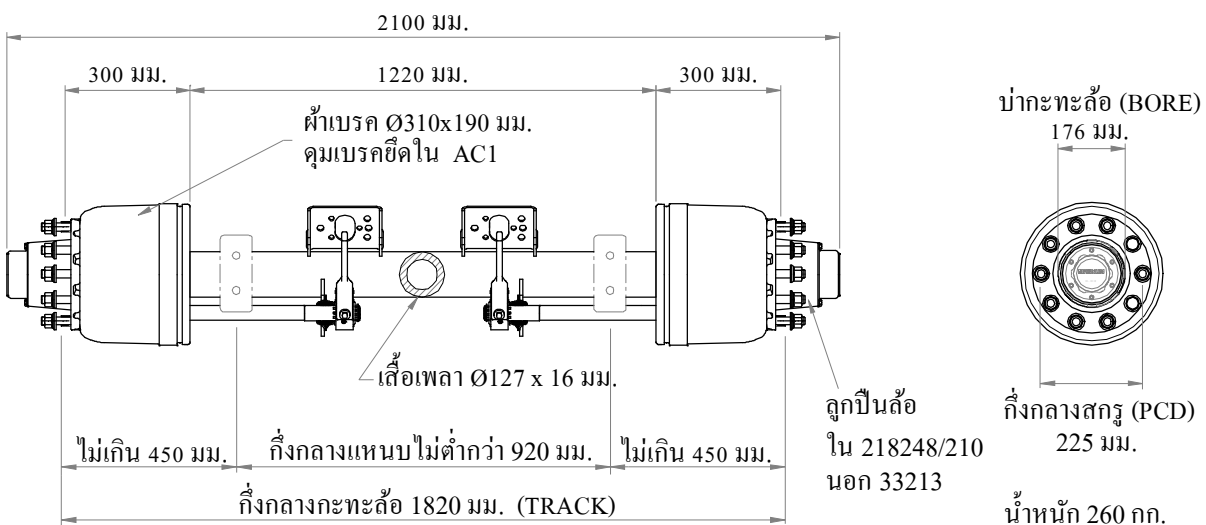
ข้อมูลเทคนิค  
 เพลาล้อ "แม็กนัม"

เพลากลม รุ่น RZM-15010 ชนิด 10IZ1  
 สมรรถนะ 15 ตัน กะทะขอบ 20", 22.5"



- รายการอะไหล่ดูหน้า 10-12

เพลากลม โลว์ โหลดเดอร์ รุ่น LR127-11000 ชนิด 10IAC1  
 สมรรถนะ 11 ตัน กะทะล้อขอบ 15", 17.5 "



- รายการอะไหล่ดูหน้า 10-13

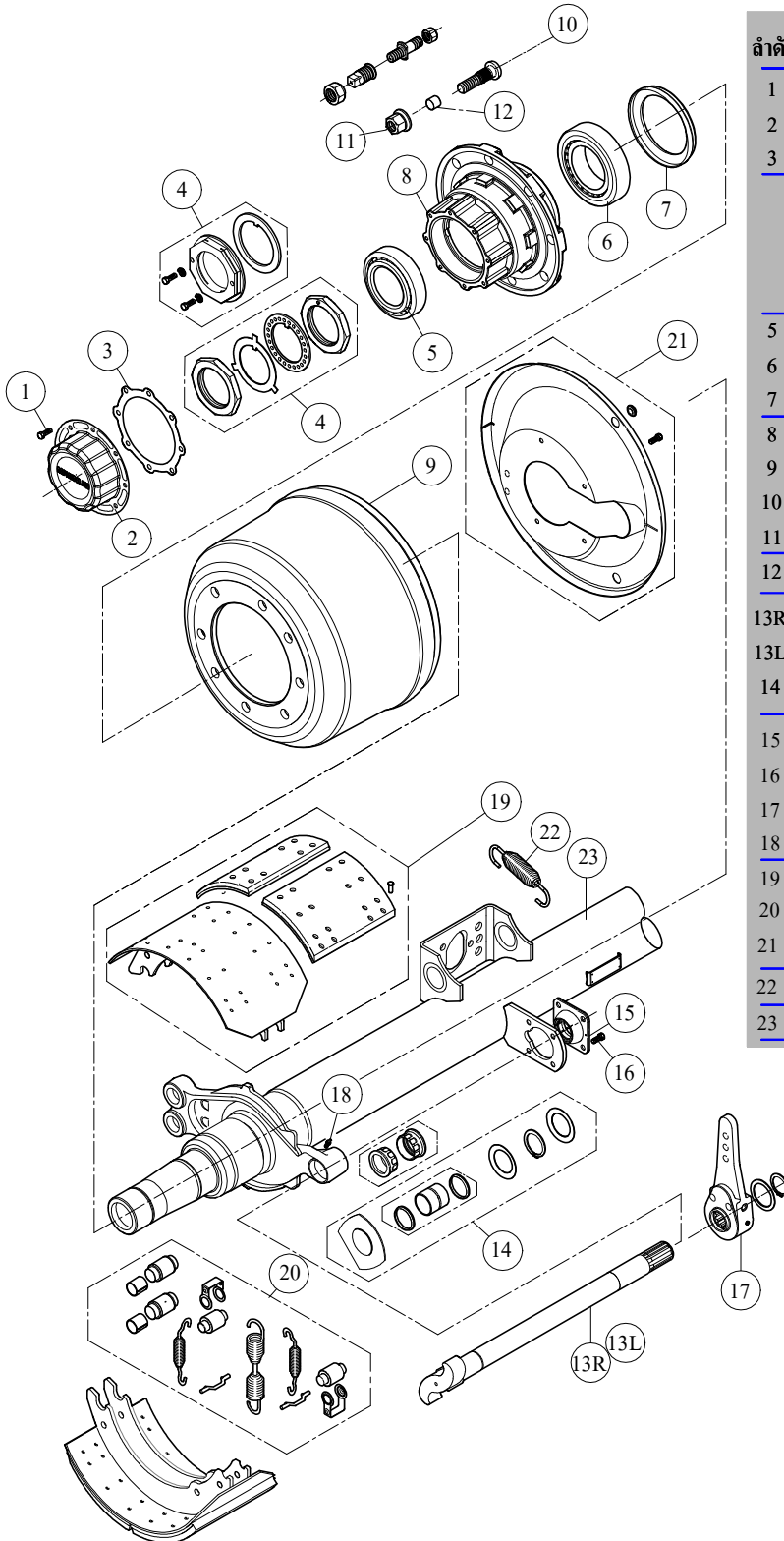


รายการอะไหล่  
เพลาล้อ "แม็กนัม" แบบเพลากลมและเพลาลดเสียง  
รุ่น 11-12 ตัน กะทะล้อขอบ 20", 22.5"  
(ตามข้อมูลหน้า 10-4 และ 10-5)

**MAGNUM**<sup>®</sup>  
ตระกูล "แซดเอ็ม" MARK  
**6**

หมวดสินค้า

10



ลำดับ	รหัสสินค้า	รายละเอียด	จำนวน	
1	10-4380	สกรู M8x1.25x15 มม.	16	
2	10-8320	ฝาครอบหัวเพลาล้อ 8 รู	2	
3	10-2970	ประเก็นฝาครอบ	2	
4	รุ่นปัจจุบัน MARK 6	ชุดน็อตปรับลูกปืน M80x2 ชุดคุมล้อและคุมเบรค	คูตาราง	
10-9600	ชุดน็อตปรับลูกปืน M80x2			
รุ่นปัจจุบัน MARK 6 ตัวเล็กเสริม	ชุดน็อตปรับลูกปืน M80x2			
5	10-3300	ลูกปืนตัวนอก	2	
6	10-3320	ลูกปืนตัวใน	2	
7	10-4190	ซีลล้อ	2	
8	10-XXXX	คุมล้อ	คูตาราง ชุดคุมล้อและคุมเบรค	
9	10-XXXX	คุมเบรค		
10	10-XXXX	สกรูล้อ		
11	10-XXXX	น็อตล้อ		
12	10-7720	บูชสกรูล้อ	8	
13R	10-XXXX	แกนลูกเบี้ยวขวา	คูตารางชุด แกนลูกเบี้ยว	
13L	10-XXXX	แกนลูกเบี้ยวซ้าย		
14	10-XXXX	ชุดบูชแกนลูกเบี้ยว		
15	10-3250	ชุดบูชในล้อหน้าขวาครบชุด	2	
16	10-3900	สกรู M10x1.5x20 มม.	8	
17	10-3460	ขาปรับแกนเบรค	2	
18	10-3480	หัวอัดจาระบี	2	
19	10-7820	ฝักเบรคครบชุด	คูตาราง ฝักกันฝุ่น	
20	10-7410	ชุดเบรคคิท		
21	10-XXXX	ฝักกันฝุ่น		
22	10-2120	สปริงดึงกลับขาปรับแกนเบรค	2	
23	10-XXXX	แกนเพลาล้อ	คูตารางชุดแกนเพลาล้อ	1

# ข้อมูลเทคนิค

## เพลาล้อ "แม็กนัม"

### รุ่น SZM-12010 ชนิด 10IQ1

# MAGNUM<sup>®</sup>

ตระกูล "แซดเอ็ม" MARK  
"แบบร็อกเก็ต" **6**

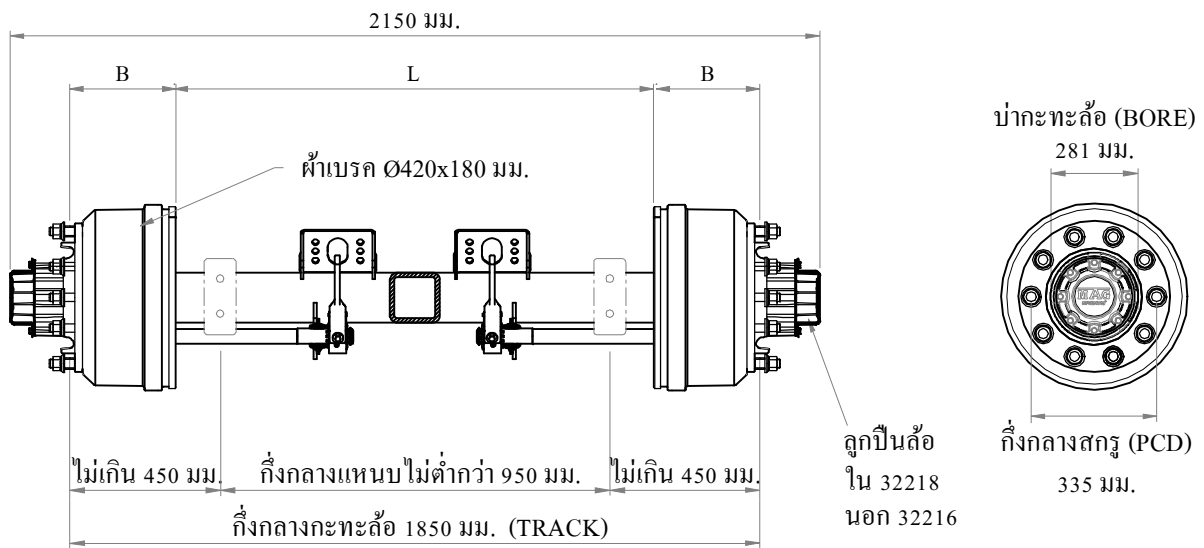
หมวดสินค้า

**10**

เพลาเหลี่ยม □ 150x150 มม.

สมรรถนะ 12 ตัน เหมาะสำหรับกะทะล้อขอบ 22.5"

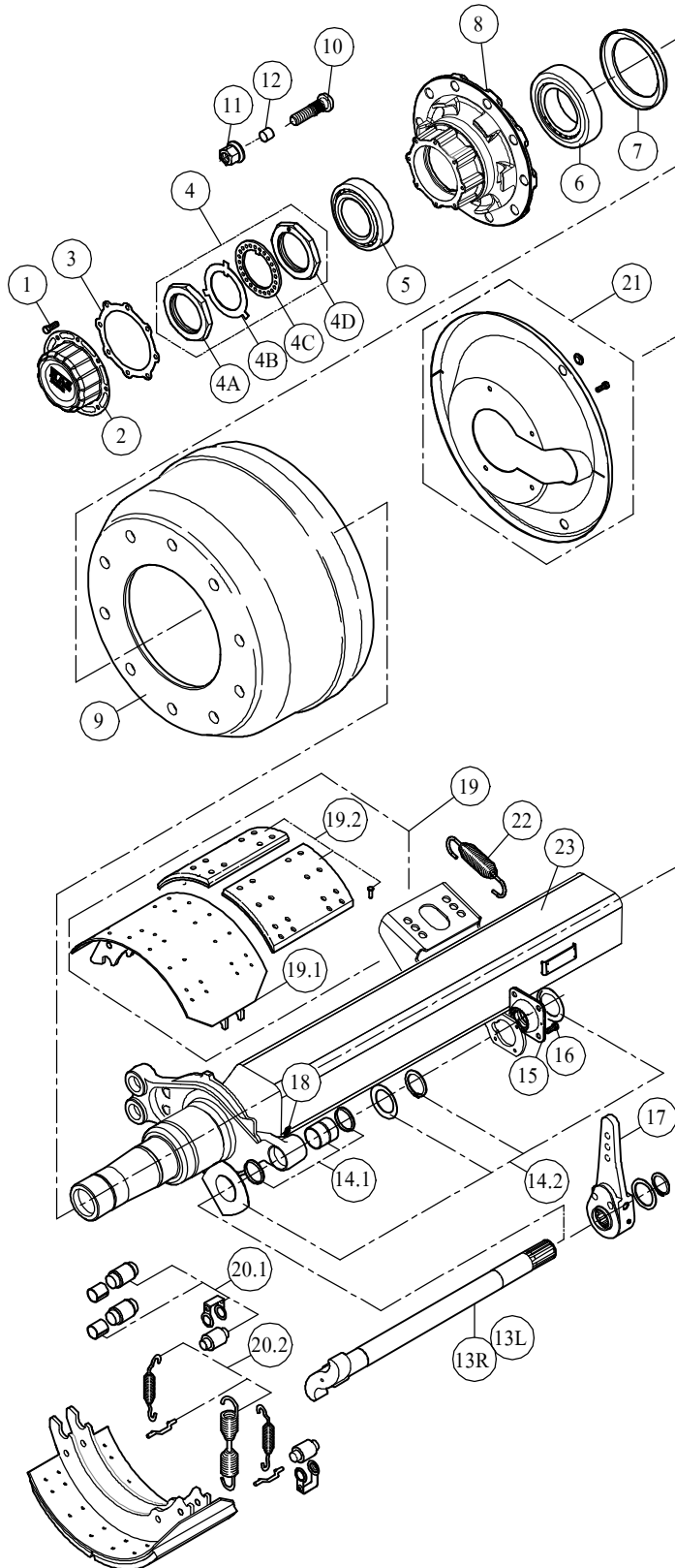
- แกนเพลาเป็นท่อไร้ตะเข็บ รับแรงดึงสูง ยืดหยุ่นตัวได้ดีในการใช้งานหนัก
- หัวเพลาใหญ่พิเศษ ชุบผิวแข็งที่ป่าลูกปืน
- ลูกปืน TAPER ขนาดใหญ่ ตามสเปคัลรถบรรทุกญี่ปุ่น
- ก้ามเบรค QUICK CHANGE และ ผ้าเบรคชนิด ASBESTOS FREE เกรด 18 GG
- น้ำหนักเบาเพียง 310 กิโลกรัม



รุ่น	ชนิด คุมล้อ/คุมเบรค	เสื่อเพลา (มม.)	น็อตล้อ / มาตรฐาน	กึ่งกลางสกรู (PCD)/ ปากกะทะล้อ (BORE) (มม.)	สมรรถนะ	ระยะ B (มม.)	ระยะ L (มม.)	น้ำหนัก (กก.)
SZM-12010	10IQ1	□150x150	10 น็อต / ยุโรป	335/281	12 ตัน	270	1310	310

รายการอะไหล่  
 เพลาล้อ 12 ตัน "แม็กนัม"

รุ่น SZM-12010 ชนิด 10IQ1 เหมาะสำหรับกระทะล้อขอบ 22.5"



ลำดับ	รหัสสินค้า	รายละเอียด	จำนวน
1	10-4380	สกรู M8x1.25x15 มม.	16
2	10-8320	ฝาครอบหัวเพลาล้อ 8 รู	2
3	10-2970	ประเก็นฝาครอบ 8 รู	2
4	10-9600	ชุดน๊อตปรับลูกปืน M80x2	2
4A	10-3150	น๊อตล็อกลูกปืน	
4B	10-2990	แหวนล็อกลูกปืน	
4C	10-5050	แหวนรองลูกปืน	
4D	10-3170	น๊อตปรับลูกปืน	
5	10-3300	ลูกปืนตัวนอก	2
6	10-3320	ลูกปืนตัวใน	2
7	10-4190	ซีลล้อ	2
8	10-4010A	ค้อนล้อ	2
9	10-6910	ค้อนเบรค	2
10	10-3630	สกรูล้อ	20
11	10-3640B	น๊อตล้อ	20
12	10-7720	บูชิสกรูล้อ	8
13R	10-3130	แกนลูกเบี้ยวขวา ยาว 595 มม.	1
13L	10-3140	แกนลูกเบี้ยวซ้าย ยาว 595 มม.	1
14	10-9690	ชุดบูชแกนลูกเบี้ยว	2
14.1	10-7800-A	ชุดแหวนรองแกนลูกเบี้ยว	
14.2	10-9700	ชุดแหวนรอง	
15	10-3250	ชุดบูชในส้นขาครบชุด	2
16	10-3900	สกรู M10x1.5x20 มม.	8
17	10-3460	ขาปรับแกนเบรค	2
18	10-3480	หัวอัดจาระบี	2
19	10-7820	ฝักเบรคครบชุด	4
19.1	10-4300	ก้ามเบรค Q ขนาด 420x180	
19.1	10-9730	ชุดผ้าเบรค Q ขนาด 420x180	
20	10-7410	ชุดเบรคคิท	2
20.1	10-9710	ชุดโรลเลอร์ลูกเบี้ยว	
20.2	10-9720	ชุดสปริงเบรค	
21	10-9770	ชุดฝาถ่านฝุ่น	2
22	10-2120	สปริงดึง	2
23	10-9140	แกนเพลาล้อ	1

CAT-620002 02-10-21 RV02

ข้อมูลเทคนิค  
 เพลาล้อ "แม่ก้นม"  
 รุ่น AZM-11010 ชนิด 10IQ1

**MAGNUM**<sup>®</sup>  
 ตระกูล "แซดเอ็ม"  
 แบบ "ร็อกเก็ต"  
**MARK 6**

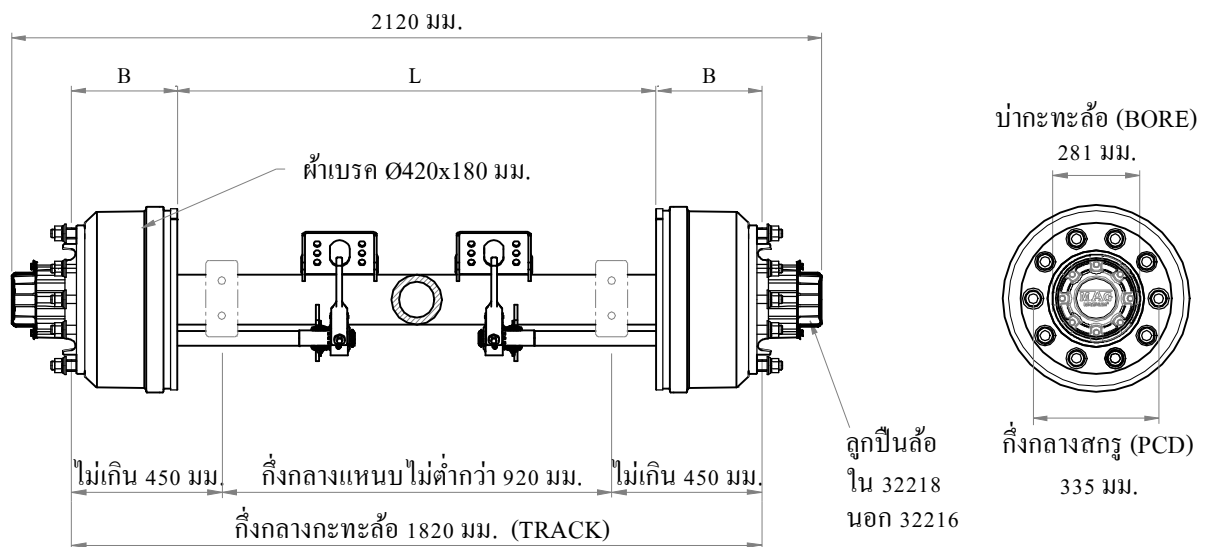
หมวดสินค้า

10

เพลากลม Ø 127x16 มม.

สมรรถนะ 11 ตัน เหมาะสำหรับกะทะล้อขอบ 22.5"

- แกนเพลาเป็นท่อไร้ตะเข็บ รับแรงดึงสูง ยืดหยุ่นตัวได้ดีในการใช้งานหนัก
- หัวเพลาใหญ่พิเศษ ชุบผิวแข็งที่ป่าลูกปืน
- ลูกปืน TAPER ขนาดใหญ่ ตามสเปครถบรรทุกญี่ปุ่น
- ก้ามเบรค QUICK CHANGE และ ผ้าเบรคชนิด ASBESTOS FREE เกรด 18 GG
- น้ำหนักเบาเพียง 310 กิโลกรัม

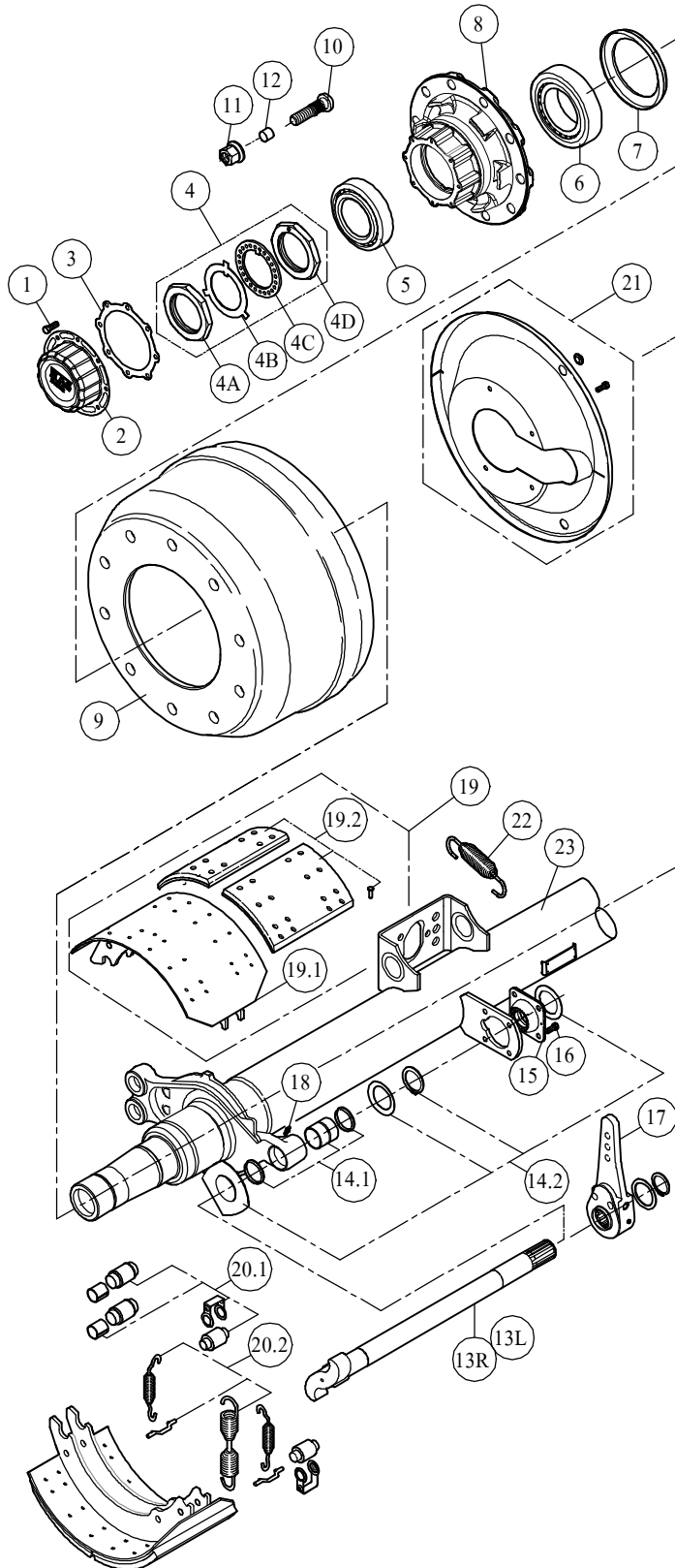


รุ่น	ชนิด คุมล้อ/คุมเบรค	เส้นเพลา (มม.)	น็อตล้อ/ มาตรฐาน	กึ่งกลางสกรู (PCD)/ ปากกะทะล้อ (BORE) (มม.)	สมรรถนะ	ระยะ B (มม.)	ระยะ L (มม.)	น้ำหนัก (กก.)
AZM-11010	10IQ1	Ø 127x16	10 น็อต / ยูโรป	335/281	11 ตัน	270	1280	310

รายการอะไหล่  
 เพลากลม 11 ตัน "แม็กนัม"  
 รุ่น AZM-11010 ชนิด 10IQ1 กะทะล้อขอบ 22.5"

หมวดสินค้า

10



ลำดับ	รหัสสินค้า	รายละเอียด	จำนวน
1	10-4380	สกรู M8x1.25x15 มม.	16
2	10-8320	ฝาครอบหัวเพลาล้อ 8 รู	2
3	10-2970	ประเก็นฝาครอบ 8 รู	2
4	10-9600	ชุดน๊อตปรับลูกปืน M80x2	2
4A	10-3150	น๊อตล็อกลูกปืน	
4B	10-2990	แหวนล็อกลูกปืน	
4C	10-5050	แหวนรองลูกปืน	
4D	10-3170	น๊อตปรับลูกปืน	
5	10-3300	ลูกปืนตัวนอก	2
6	10-3320	ลูกปืนตัวใน	2
7	10-4190	ซีลล้อ	2
8	10-4010A	ค้อนล้อ	2
9	10-6910	ค้อนเบรค	2
10	10-3630	สกรูล้อ	20
11	10-3640B	น๊อตล้อ	20
12	10-7720	บูชิสกรูล้อ	8
13R	10-3130	แกนลูกเบี้ยวขวา ยาว 595 มม.	1
13L	10-3140	แกนลูกเบี้ยวซ้าย ยาว 595 มม.	1
14	10-9690	ชุดบูชแกนลูกเบี้ยว	2
14.1	10-7800-A	ชุดแหวนรองแกนลูกเบี้ยว	
14.2	10-9700	ชุดแหวนรอง	
15	10-3250	ชุดบูชในส้นขาครบชุด	2
16	10-3900	สกรู M10x1.5x20 มม.	8
17	10-3460	ขาปรับแกนเบรค	2
18	10-3480	หัวอัดจาระบี	2
19	10-7820	ฝักเบรคครบชุด	4
19.1	10-4300	ก้ามเบรค Q ขนาด 420x180	
19.1	10-9730	ชุดผ้าเบรค Q ขนาด 420x180	
20	10-7410	ชุดเบรคคิท	2
20.1	10-9710	ชุดโรลเลอร์ลูกเบี้ยว	
20.2	10-9720	ชุดสปริงเบรค	
21	10-9770	ชุดฝาถักฝุ่น	2
22	10-2120	สปริงดึง	2
23	10-7190	แกนเพลาล้อ	1

CAT-620004 02-10-21 RV02



ข้อมูลเทคนิค  
 เพลาล้อ "แม็กนัม"  
 รุ่น AZM-10010 ชนิด 10IQ1

**MAGNUM**<sup>®</sup>  
 ตระกูล "แซดเอ็ม"  
 แบบ "ร็อกเก็ต"  
**MARK 6**

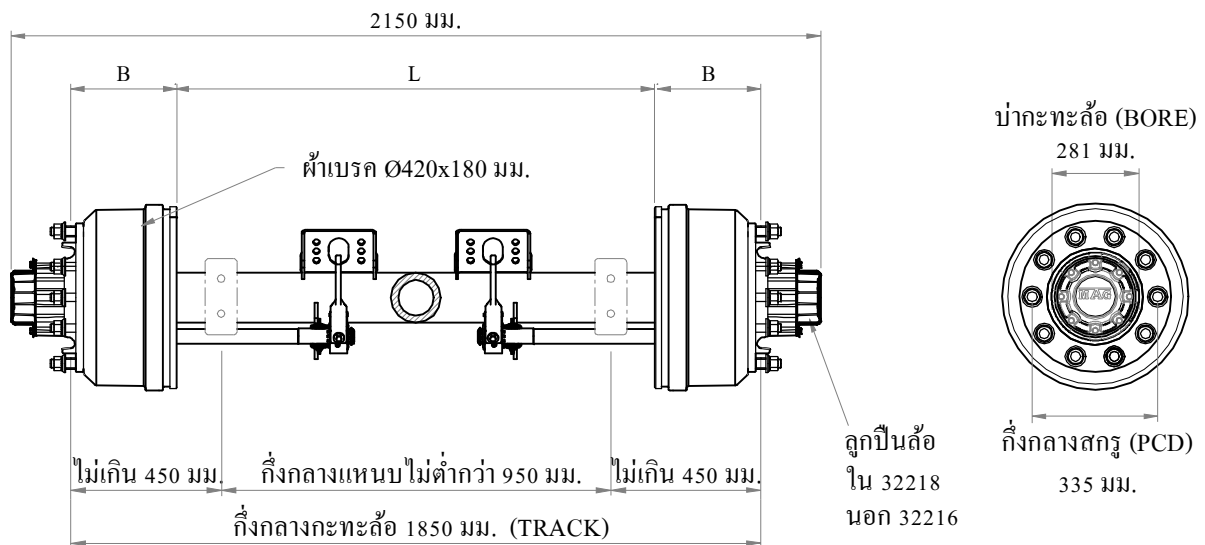
หมวดสินค้า

10

เพลากลม Ø 127x14 มม.

สมรรถนะ 10 ตัน เหมาะสำหรับกะทะล้อขอบ 22.5"

- เหมาะสำหรับรถกึ่งพ่วงเท่านั้น
- แกนเพลาล้อเป็นท่อไร้ตะเข็บ รับแรงดึงสูง ยึดหยุ่นตัวได้ดีในการใช้งานหนัก
- หัวเพลาล้อใหญ่พิเศษ ชุบผิวแข็งที่ป่าลูกปืน
- ลูกปืน TAPER ขนาดใหญ่ ตามสเปครถบรรทุกญี่ปุ่น
- ก้ามเบรค QUICK CHANGE และ ผ้าเบรคชนิด ASBESTOS FREE เกรด 18 GG
- น้ำหนักเบาเพียง 304 กิโลกรัม

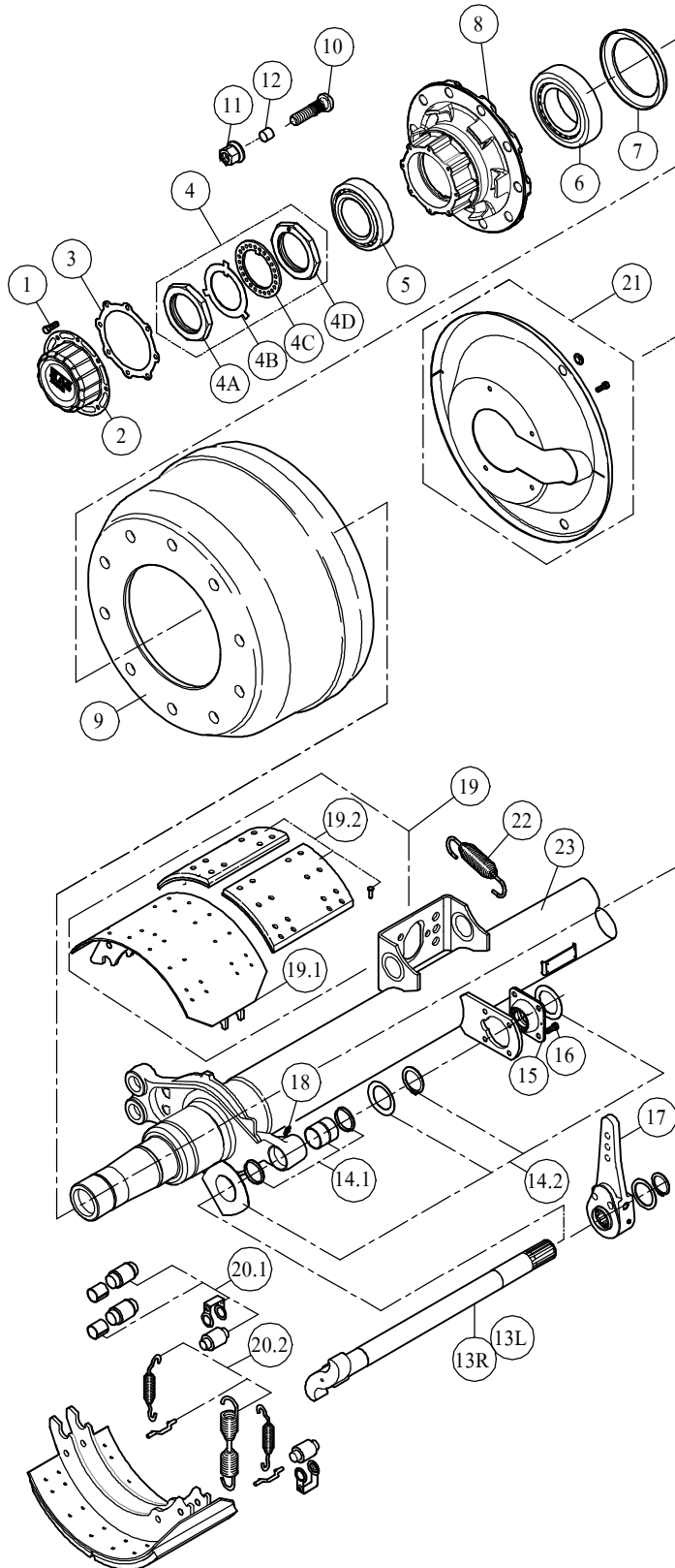


รุ่น	ชนิด คูลล์/คูลเบรค	เส้นเพลาล้อ (มม.)	น็อตล้อ/ มาตรฐาน	กึ่งกลางสกรู (PCD)/ ปากะทะล้อ (BORE) (มม.)	สมรรถนะ	ระยะ B (มม.)	ระยะ L (มม.)	น้ำหนัก (กก.)
AZM-10010	10IQ1	Ø 127x14	10 น็อต / ยุโรป	335/281	10 ตัน	270	1310	304

รายการอะไหล่  
 เพลากลม 10 ตัน "แม็กนัม"  
 รุ่น AZM-10010 ชนิด 10IQ1 กะทะล้อขอบ 22.5"

หมวดสินค้า

10

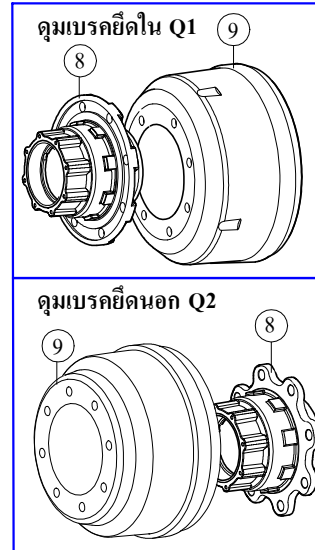
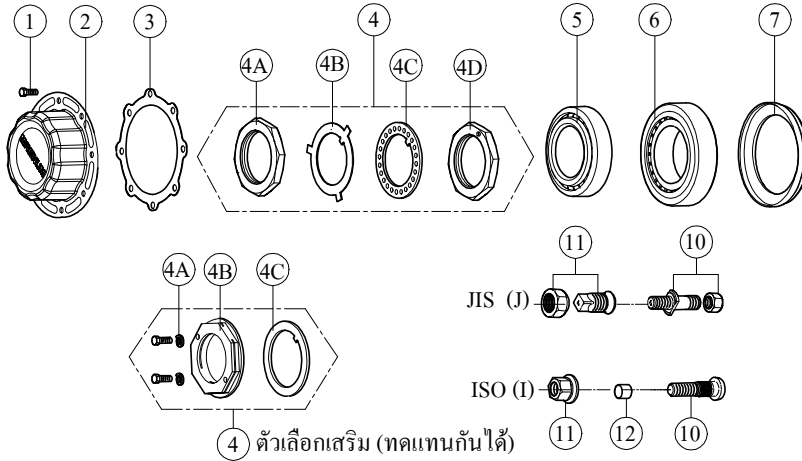


ลำดับ	รหัสสินค้า	รายละเอียด	จำนวน
1	10-4380	สกรู M8x1.25x15 มม.	16
2	10-8320	ฝาครอบหัวเพลาล้อ 8 รู	2
3	10-2970	ประเก็นฝาครอบ 8 รู	2
4	10-9600	ชุดน๊อตปรับลูกปืน M80x2	2
4A	10-3150	น๊อตล็อกลูกปืน	
4B	10-2990	แหวนล็อกลูกปืน	
4C	10-5050	แหวนรองลูกปืน	
4D	10-3170	น๊อตปรับลูกปืน	
5	10-3300	ลูกปืนตัวนอก	2
6	10-3320	ลูกปืนตัวใน	2
7	10-4190	ซีลล้อ	2
8	10-4010A	ค้อนล้อ	2
9	10-6910	ค้อนเบรค	2
10	10-3630	สกรูล้อ	20
11	10-3640B	น๊อตล้อ	20
12	10-7720	บูชิสกรูล้อ	8
13R	10-3130	แกนลูกเบี้ยวขวา ยาว 595 มม.	1
13L	10-3140	แกนลูกเบี้ยวซ้าย ยาว 595 มม.	1
14	10-9690	ชุดบูชแกนลูกเบี้ยว	2
14.1	10-7800-A	ชุดแหวนรองแกนลูกเบี้ยว	
14.2	10-9700	ชุดแหวนรอง	
15	10-3250	ชุดบูชในส้นขาครบชุด	2
16	10-3900	สกรู M10x1.5x20 มม.	8
17	10-3460	ขาปรับแกนเบรค	2
18	10-3480	หัวอัดจาระบี	2
19	10-7820	ฝักเบรคครบชุด	4
19.1	10-4300	ก้ามเบรค Q ขนาด 420x180	
19.1	10-9730	ชุดผ้าเบรค Q ขนาด 420x180	
20	10-7410	ชุดเบรคคิท	2
20.1	10-9710	ชุดโรลเลอร์ลูกเบี้ยว	
20.2	10-9720	ชุดสปริงเบรค	
21	10-9770	ชุดฝาถังฝุ่น	2
22	10-2120	สปริงดึง	2
23	10-7200	แกนเพลาล้อ	1

CAT-630002 02-11-21 RV02

รายการอะไหล่  
 เพลาล้อ "แม็กนัม" รุ่น 11-12 ตัน

ชุดคุมล้อและคุมเบรค



ลำดับ	รายละเอียด	รหัสสินค้า	จำนวน/เพลาล้อ
1	สกรู M8x1.25x15 มม.	10-4380	16
2	ฝาครอบหัวเพลาล้อ 8 รูxØ 9 มม.	10-8320	2
3	ประเก็นฝาครอบ 8 รูxØ 9 มม.	10-2970	2
4	ชุดน็อตปรับลูกปืน รุ่นปัจจุบัน MARK 6	10-9600	2
	4A น็อตล็อกลูกปืน M80x2	10-3150 1 อัน/ชุด	
	4B แหวนล็อกน็อต	10-2990 1 อัน/ชุด	
	4C แหวนรองลูกปืน	10-5050 1 อัน/ชุด	
	4D น็อตปรับลูกปืน M80x2	10-3170 1 อัน/ชุด	
	ชุดน็อตปรับลูกปืน รุ่นปัจจุบัน MARK 6 ตัวล็อกเสริม	10-9630	2
	4A ชุดสกรู M8x1.25x16 มม.	10-9010 2 อัน/ชุด	
	4B น็อตปรับลูกปืน M80x2	10-9030 1 อัน/ชุด	
	4C แหวนรองลูกปืน	10-9020 1 อัน/ชุด	
5	ลูกปืนตัวนอก	10-3300	2
6	ลูกปืนตัวใน	10-3320	2
7	ซีลล้อ	10-4190	2

		คุมเบรคยึดใน (Q1)		คุมเบรคยึดนอก (Q2)
		ญี่ปุ่น 8 รู JIS (J)	ไอส.โอ 10 รู ISO (I)	ญี่ปุ่น 8 รู JIS (J)
8	คุมล้อ 8 รู	10-8270 2 อัน/เพลาล้อ	-	10-8360 2 อัน/เพลาล้อ
8	คุมล้อ 10 รู	-	10-3980 2 อัน/เพลาล้อ	-
9	คุมเบรค 8 รู 420 x180 (Q)	10-3010 2 อัน/เพลาล้อ	-	10-5470 2 อัน/เพลาล้อ
9	คุมเบรค 10 รู 420 x180 (Q)	-	10-6900 2 อัน/เพลาล้อ	-
10R	สตั๊ดล้อขวา	10-1780 8 อัน/เพลาล้อ	10-3630 20 อัน/เพลาล้อ	10-7610 8 อัน/เพลาล้อ
10L	สตั๊ดล้อซ้าย	10-1770 8 อัน/เพลาล้อ	-	10-7620 8 อัน/เพลาล้อ
11R	น็อตล้อขวา	10-1170 8 อัน/เพลาล้อ	10-3640 20 อัน/เพลาล้อ	10-1170 8 อัน/เพลาล้อ
11L	น็อตล้อซ้าย	10-1160 8 อัน/เพลาล้อ	-	10-1160 8 อัน/เพลาล้อ
12	น็อตสกรูล้อ	-	10-7720 8 อัน/เพลาล้อ	-

CAT-560012 19-03-2559

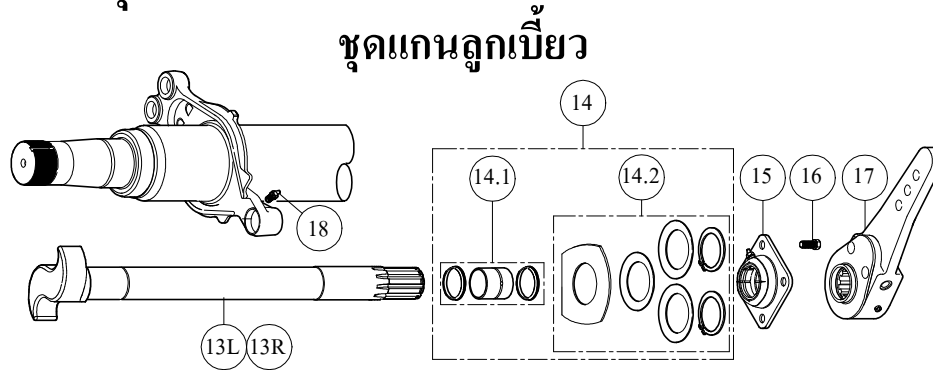
รายการอะไหล่  
เพลาล้อ "แม็กนัม" รุ่น 11-12 ตัน



หมวดสินค้า

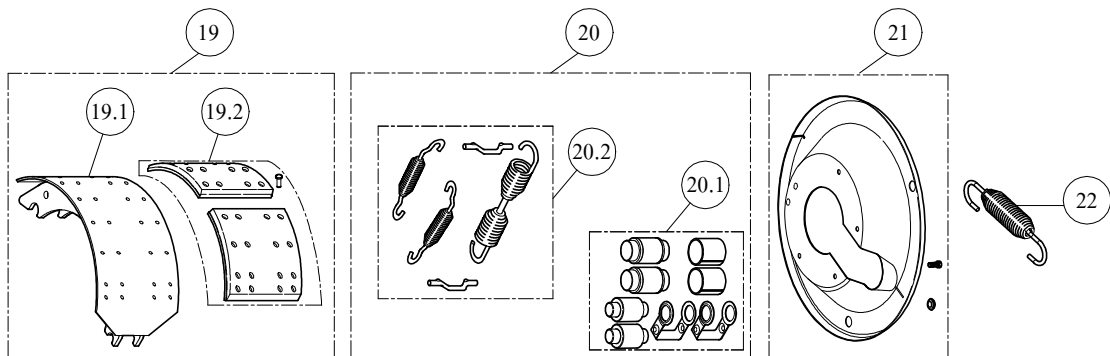
10

ชุดแกนลูกเบี้ยว



ลำดับ	รหัสสินค้า	รายละเอียด	จำนวน/เพล
13R	10-3130	แกนลูกเบี้ยวขวา ยาว 595 มม.	1
	10-3230	แกนลูกเบี้ยวขวา ยาว 520 มม. (เพลที่ผลิตก่อน 6/2559)	1
13L	10-3140	แกนลูกเบี้ยวซ้าย ยาว 595 มม.	1
	10-3240	แกนลูกเบี้ยวซ้าย ยาว 520 มม. (เพลที่ผลิตก่อน 6/2559)	1
14	10-9690	ชุดบูชแกนลูกเบี้ยว	2
	14.1 10-7800-A	ชุดแหวนรองแกนลูกเบี้ยว	2
	14.2 10-9700	ชุดแหวนรอง	2
15	10-3250	ชุดบูชในล่อนขาครบชุด	2
16	10-3900	สกรู M10x1.5x20 มม.	8
17	10-3460	ขาปรับแกนเบรค	2
18	10-3480	หัวอัดจาระบี	2

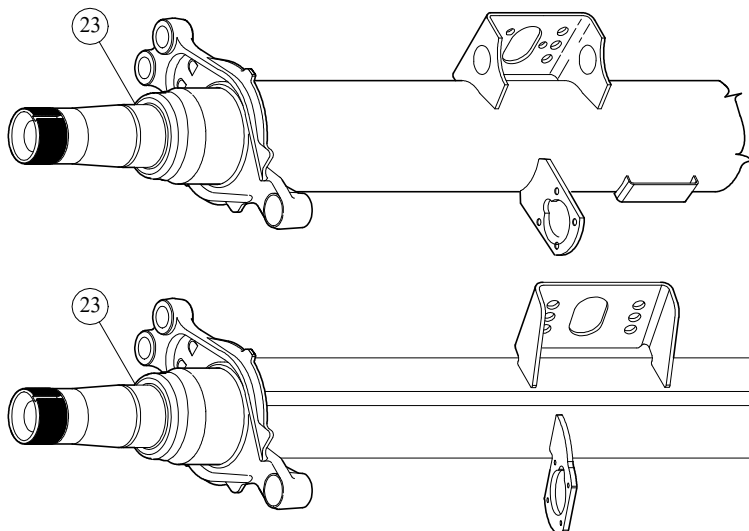
ชุดฝึกเบรคและฝักันฝุ่น



ลำดับ	รหัสสินค้า	รายละเอียด	จำนวน/เพล
19	10-7820	ฝักเบรคครบชุด	4
	19.1 10-4300	ก้ามเบรค Q ขนาด 420x180	4
	19.2 10-9730	ชุดฝักเบรค Q ขนาด 420x180	4
20	10-7410	ชุดกลไกเบรค	2
	20.1 10-9710	ชุดโรลเลอร์ลูกเบี้ยว	2
	20.2 10-9720	ชุดสปริงเบรค	2
21	10-9770	ชุดฝักันฝุ่นเพลากลม/เหล็ก MARK 6	2
22	10-2120	สปริงดึงกลับขาปรับแกนเบรค	2

รายการอะไหล่  
 เพลาล้อ "แม็กนัม" รุ่น 11-12 ตัน

ชุดแกนเพลลา



แกนเพลลาถลม

แกนเพลลาเหลี่ยม

NAME PLATE



ระยะมาตรฐานกึ่งกลางเพลลา (TRACK)

เพลลาถลม = 1820 มม.

เพลลาเหลี่ยม = 1850 มม.

ตารางชุดแกนเพลลา

ลำดับ	รายละเอียด	รุ่นเพลาล้อ	ดุมเบรค 8 นิ้ว, ญี่ปุ่น		ดุมเบรค 10 นิ้ว, ยุโรป	จำนวน/เพลลา
			ดุมเบรคยึดใน (1)	ดุมเบรคยึดนอก (2)	ดุมเบรคยึดใน (1)	
			420x180 (Q)	420x180 (Q)	420x180 (Q)	
23	รุ่นปัจจุบัน MARK 6 ชุดแกนเพลลาประกอบด้วย แกนหัวเพลลา, เป็นยึดฝักเบรค, เป็นหม้อลมเบรค, เป็นแกนลูกเบี้ยว ประกอบเสร็จ	AZM-11008	10-5870A	10-5870A	—	1
		AZM-11010	—	—	10-5870A	
		RZM-12008	10-7140A	10-7140A	—	
		RZM-12010	—	—	10-7140A	
		SZM-12008	10-9110A	10-9110A	—	
23	รุ่นเก่า MARK 5 ชุดแกนเพลลาประกอบด้วย แกนหัวเพลลา, เป็นยึดฝักเบรค, เป็นหม้อลมเบรค, เป็นแกนลูกเบี้ยว ประกอบเสร็จ	AZM-11008	10-5870	10-5870	—	1
		AZM-11010	—	—	10-5870	
		RZM-12008	10-7140	10-7140	—	
		RZM-12010	—	—	10-7140	
		SZM-12008	10-9110	10-9110	—	
SZM-12010	—	—	10-9110			



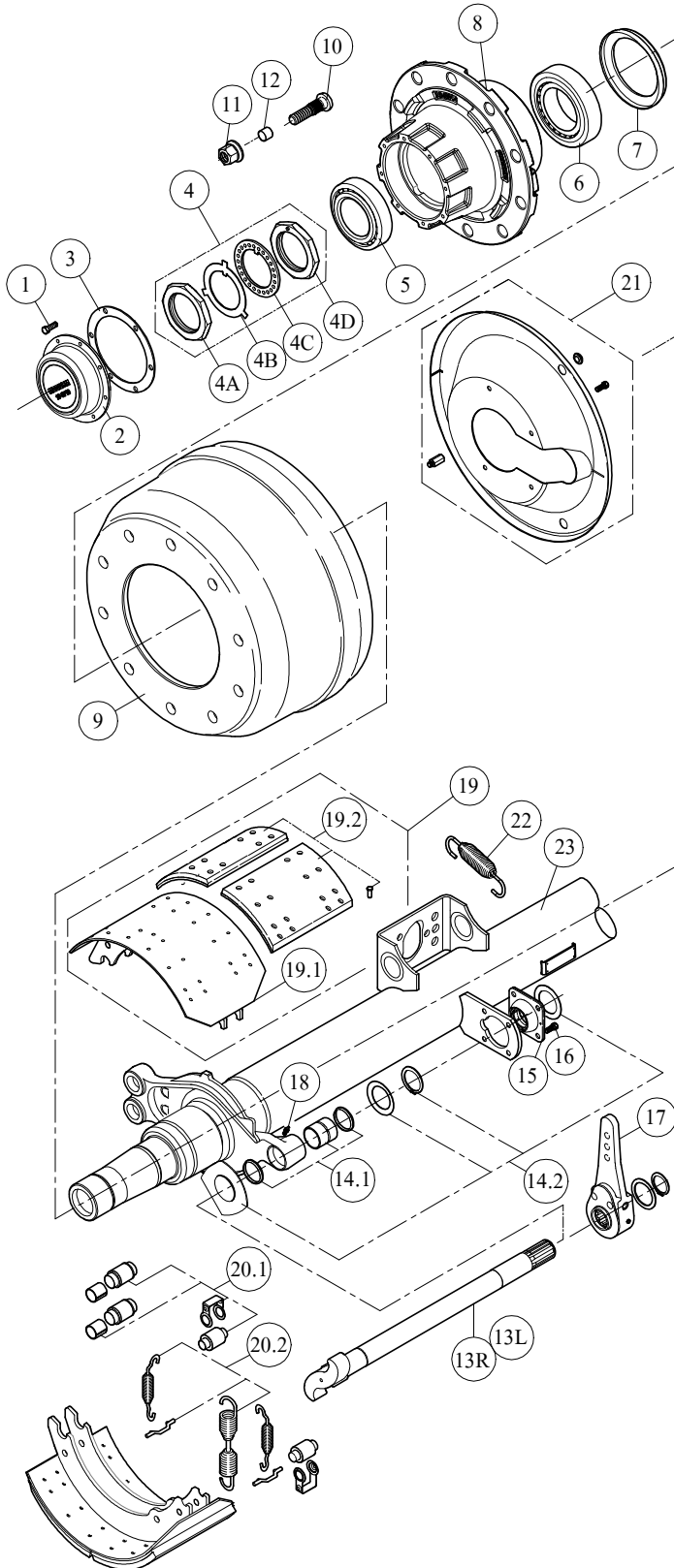
รายการอะไหล่  
เพลากลม 15 ตัน "แม็กนัม"

รุ่น RZM-15010 ชนิด 10IZ1 กะทะล้อขอบ 20", 22.5"

**MAGNUM**<sup>®</sup>  
ตระกูล "แซดเอ็ม" MARK  
**6**

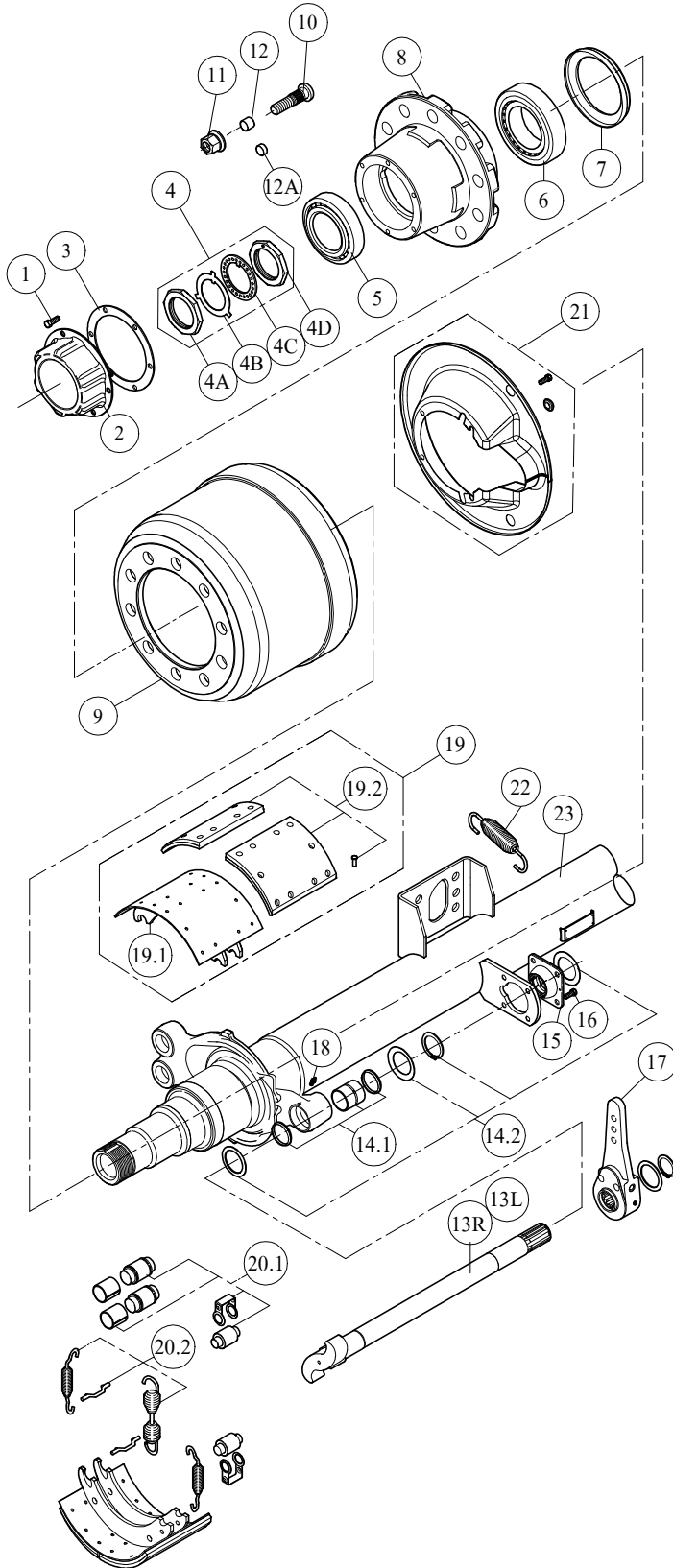
หมวดสินค้า

10



ลำดับ รหัสสินค้า	รายละเอียด	จำนวน
1	10-4380 สกรู M8x1.25x15 มม.	16
2	10-3710 ฝาครอบหัวเพล่า 8 รู	2
3	10-3960 ประเก็นฝาครอบ 8 รู	2
4	10-9600 ชุดน็อตปรับลูกปืน M80x2	2
4A	10-3150 น็อตล็อกลูกปืน	
4B	10-2990 แหวนล็อกลูกปืน	
4C	10-5050 แหวนรองลูกปืน	
4D	10-3170 น็อตปรับลูกปืน	
5	10-3320 ลูกปืนตัวนอก	2
6	10-3870 ลูกปืนตัวใน	2
7	10-3860 ซิลลิ่ง	2
8	10-3840 คุมล้อ	2
9	10-6630 คุมเบรค	2
10	10-3630 สกรูล้อ	20
11	10-3640 น็อตล้อ	20
12	10-7720 ไม้สกรูล้อ	8
13R	10-3230 แคนลูกเบี้ยวขวา ยาว 520 มม.	1
13L	10-3240 แคนลูกเบี้ยวซ้าย ยาว 520 มม.	1
14	10-9690 ชุดไม้แกนลูกเบี้ยว	2
14.1	10-7800-A ชุดแหวนรองแกนลูกเบี้ยว	
14.2	10-9700 ชุดแหวนรอง	
15	10-3250 ชุดไม้ชิ้นในลอนขาควบชุด	2
16	10-3900 สกรู M10x1.5x20 มม.	8
17	10-3460 ขาปรับแกนเบรค	2
18	10-3480 หัวอัดจาระบี	2
19	10-7830 ฝักเบรคครบชุด	4
19.1	10-3740 ก้ามเบรค Z ขนาด 420x220	
19.1	10-9740 ชุดผ้าเบรค Z ขนาด 420x220	
20	10-7410 ชุดเบรคคิท	2
20.1	10-9710 ชุดโรลเลอร์ลูกเบี้ยว	
20.2	10-9720 ชุดสปริงเบรค	
21	10-9810 ชุดฝากันฝุ่น	2
22	10-2120 สปริงคิง	2
23	10-7760A แคนเพล่า	1

รายการอะไหล่  
 เพลาถดม โลว์ โหลดเตอร์ 11 ตัน  
 รุ่น LR127-11000 ชนิด 10IAC1 กะทะล้อขอบ 15", 17.5"



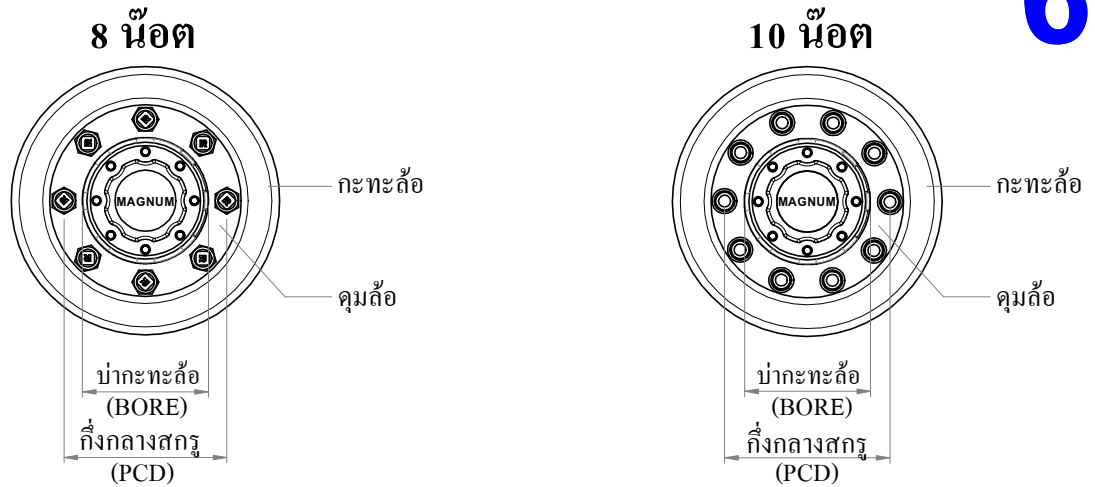
ลำดับ รหัสสินค้า	รายละเอียด	จำนวน		
1	10-4380	สกรู M8x1.25x15 มม.	12	
2	10-1010	ฝาครอบหัวเพล่า 6 รู	2	
3	10-1020	ประเก็นฝาครอบ 6 รู	2	
4	10-9610	ชุดน็อตปรับลูกปืน M65x1.5	2	
4A	10-1030	น็อตล็อกลูกปืน M65x1.5		
4B	10-2980	แหวนล็อกลูกปืน		
4C	10-1040	แหวนรองลูกปืน		
4D	10-1050	น็อตปรับลูกปืน M65x1.5		
5	10-1060	ลูกปืนตัวนอก	2	
6	10-1070	ลูกปืนตัวใน	2	
7	10-1090	ซีลล้อ	2	
8	10-4520	คุมล้อ	2	
9	10-4530	คุมเบรก	2	
10	10-3630	สกรูล้อ	20	
11	10-3640-SW32	น็อตล้อ (RH) M22X1.5	20	
12	10-7720	บูชสกรูล้อ (ล้อยางคู่)	8	
12A	10-7320	บูชสกรูล้อ (ล้อยางเดี่ยว)		
13R	10-5270	แกนลูกเบี้ยวขวา ยาว 564 มม.	1	
13L	10-5280	แกนลูกเบี้ยวซ้าย ยาว 564 มม.	1	
14	10-9690	ชุดซ่อมบูชแกนลูกเบี้ยว	2	
14.1	10-7800-A	ชุดแหวนรองแกนลูกเบี้ยว		
14.2	10-9830	ชุดแหวนรอง		
15	10-3250	ชุดบูชในลอนขาครบชุด	2	
16	10-3900	สกรู M10x1.5x20 มม.	8	
17	10-3460	ขาปรับแกนเบรก	2	
18	10-3490B	หัวอัดจารบี	4	
19	10-7840	10-7840B	ฝักเบรคครบชุด	4
19.1	10-6720	10-6720B	ก้ามเบรค	
19.2	10-9750	10-9750B	ชุดผ้าเบรค AC	
20	10-7860	10-7860B	ชุดเบรคคิก	2
20.1	10-9710	10-9710B	ชุดโลสเตอร์ลูกเบี้ยว	
20.2	10-9850	10-9850B	ชุดสปริงเบรค	
21	10-9820	ชุดฝากันฝุ่นเพล่าถดม	2	
22	10-2120	สปริงค้ำกลับขาปรับแกนเบรก	2	
23	10-8100B	แกนเพล่า	1	

CAT-560016 26-05-2559

มาตรฐาน การติดตั้งสกรู/น็อต และกะทะล้อ  
STANDARD WHEEL FIXING

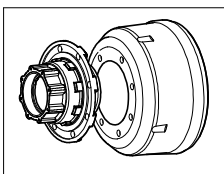


หมวดสินค้า  
10



มาตรฐาน STANDARD	กึ่งกลางสกรู/ปากกะทะล้อ PCD/BORE	จำนวนสกรู/น็อต NO OF SCREW/NUT	ขนาดเกลียว THREAD
ญี่ปุ่น (JIS) น็อต 2 ชั้น	285/221	8	ชั้นใน M20x1.5
	285/221	10	ชั้นนอก M30x1.5
ยุโรป (EUROPE) น็อต 1 ชั้น ไอ.เอส.โอ. (I.S.O) เยอรมัน (DIN) อังกฤษ (BSF) สแกนเนีย (SCANIA) วอลโว่ (VOLVO)	275/221 335/281	8	M22x1.5
		8	M22x1.5
		10	7/8"-11 UNF
		10	7/8"-11 UNF
		10	7/8"-14 UNF
อเมริกา (AMERICA) น็อต 2 ชั้น	285.75/221.62 11.250"/8.725"	8	ชั้นใน 3/4"-16
	285.75/221.62 11.250"/8.725"	10	ชั้นนอก 1-1/8"-16

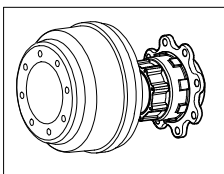
ลักษณะการยึดคุมเบรค



คุมเบรคแบบชิดใน (1)

INBOARD TYPE

ติดตั้งด้านในของคุมล้อ มีขนาดเล็กและน้ำหนักเบาเป็นการติดตั้งแบบเก่าการบำรุงรักษาชุดระบบเบรค, สกรูล้อ จะต้องถอดคุมล้อออกมาด้วย ซึ่งจำเป็นต้องเปลี่ยนซีลล้อและจาระบี ทำให้ต้นทุนการบำรุงรักษาสูงกว่าและจำเป็นต้องปรับระยะรูนลูกปืนใหม่ทุกครั้ง



คุมเบรคแบบชิดนอก (2)

OUTBOARD TYPE

ติดตั้งครอบอยู่ด้านนอกของคุมล้อ มีขนาดใหญ่กว่าแบบคุมเบรคชิดในเล็กน้อย การติดตั้งคุมเบรคแบบนี้เหมาะสมกับการบำรุงรักษาระบบเบรค, สกรูล้อ เนื่องจากไม่จำเป็นต้องถอดคุมล้อ ทำให้ต้นทุนการบำรุงรักษาน้อยและที่สำคัญไม่ต้องปรับตั้งระยะรูนลูกปืนใหม่

**สกรูและน็อตล้อ**  
**WHEEL BOLT AND NUT**

ปัจจุบันนี้สกรูล้อและน็อตล้อมีอยู่หลายมาตรฐาน ฉะนั้นจำเป็นอย่างยิ่งที่โรงงานประกอบรถพ่วง, รถกึ่งพ่วง, ผู้ประกอบการขนส่ง, ผู้ที่มีหน้าที่ซ่อมบำรุงรักษา ต้องเรียนรู้และเข้าใจให้ชัดเจนก่อนที่จะประกอบติดตั้งเพลาล้อกับกะทะล้อเข้าด้วยกัน ตารางที่แสดงจะเป็นรายละเอียดเกี่ยวกับมาตรฐาน ชนิดและแรงขัน TORQUE ที่แนะนำ

มาตรฐาน	ลำดับ	รหัสสินค้า	รายละเอียดสกรูล้อ	แรงขัน	
				ฟุต-ปอนด์	เมตร-กิโลกรัม
ญี่ปุ่น (JIS)  มาร์ค 5 เกลียวขวา/ซ้าย	J1	10-1170	เกลียวขวา น็อตล้อ 2 ชั้น (ขวา) M20/M30x1.5 มม. สกรูล้อ (ขวา) M20x1.5 มม.	304-355	42-44
	J2	10-1780			
	J1	10-1160	เกลียวซ้าย น็อตล้อ 2 ชั้น (ซ้าย) M20/M30x1.5 มม. สกรูล้อ (ซ้าย) M20x1.5 มม.		
	J2	10-1770			
ไอ.เอส.ไอ. (ISO)  เกลียวขวาอย่างเดียว	I1	10-3640	เกลียวขวาอย่างเดียว น็อตล้อ (ขวา) M22x1.5 มม.	500-550	70-75
	I2	10-3630	สกรูล้อคอคอย (ขวา) M22x1.5 มม.		
ไอ.เอส.ไอ. (ISO) คุมเบรคชัคนอก (OUTBOARD)  เกลียวขวาอย่างเดียว	IO1	10-3640	เกลียวขวาอย่างเดียว น็อตล้อ (ขวา) M22x1.5 มม.	500-550	70-75
	IO2	10-3660	สกรูล้อคอคอย (ขวา) M22x1.5 มม.		
เยอรมัน (DIN)  เกลียวขวาอย่างเดียว	D1	10-3600	เกลียวขวาอย่างเดียว น็อตล้อ (ขวา) M22x1.5 มม.	400-450	55-60
	D2	10-3610	แหวนโคนนอก		
	D3	10-3620	แหวนโคนใน		
	I2	10-3630	สกรูล้อคอคอย (ขวา) M22x1.5 มม.		
อังกฤษ (BSF)  เกลียวขวา/ซ้าย	B1	10-1190	เกลียวขวา น็อตล้อ (ขวา) 7/8" -11 UNF แหวนโคนใน สกรูล้อคอคอย (ขวา) 7/8" -11 UNF	400-450	55-60
	B2	10-1200			
	B3	10-1240			
	B1	10-1180	เกลียวซ้าย น็อตล้อ (ซ้าย) 7/8" -11 UNF แหวนโคนใน สกรูล้อคอคอย (ซ้าย) 7/8" -11 UNF		
	B2	10-1200			
	B3	10-1230			
สกานี (SCANIA-ISO)  เกลียวขวาอย่างเดียว	N1	10-7660	เกลียวขวาอย่างเดียว น็อตล้อ (ขวา) 7/8" -11 UNF	500-550	70-75
	B3	10-1240	สกรูล้อคอคอย (ขวา) 7/8" -11 UNF		
วอลโว่ (VOLVO-ISO)  เกลียวขวาอย่างเดียว	V1	10-7400	เกลียวขวาอย่างเดียว น็อตล้อ (ขวา) 7/8" -14 UNF	500-550	70-75
	V2	10-7300	สกรูล้อคอคอย (ขวา) 7/8" -14 UNF		

CAT-560018 26-05-2559

อะไหล่เพลาล้อ "แม็กนัม" ทุกรุ่น

**MAGNUM®**  
AXLE SPARE PARTS

หมวดสินค้า

10

ชุดฝาครอบหัวเพลาล้อ



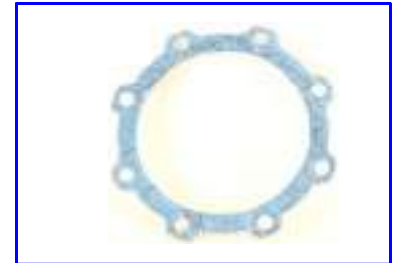
10-9560

ชุดฝาครอบ 8 รู, "แม็กนัม" ZM, 12 ตัน  
MARK 4, 5, 6  
ประกอบด้วย 10-8320, 10-2970  
และ 10-4380 (สกรู M8)



10-8320

ฝาครอบหัวเพลาล้อ 8 รู x Ø9 มม.  
กึ่งกลางสกรู (PCD) 171.45 มม.  
ใช้กับเพลาล้อ "แม็กนัม" ZM, 12 ตัน  
MARK 4, 5, 6



10-2970

ประเก็นฝาครอบ 8 รู x Ø9 มม.  
กึ่งกลางสกรู (PCD) 171.45 มม.  
ใช้กับฝาครอบหัวเพลาล้อ 8 รู (10-8320)



10-9560A

ชุดฝาครอบโครเมียม 8 รู "แม็กนัม" ZM  
12 ตัน MARK 4, 5, 6  
ประกอบด้วย 10-8320A, 10-2970  
และ 10-4380A (สกรูโครเมียม M8)



10-8320A

ฝาครอบหัวเพลาล้อ 8 รู x Ø9 มม.  
กึ่งกลางสกรู (PCD) 171.45 มม.  
ใช้กับเพลาล้อ "แม็กนัม" ZM, 12 ตัน



10-4380

สกรู M8x1.25x15 มม.

10-4380A

สกรูโครเมียม M8x1.25x15 มม.



รุ่นเก่า

10-9590

ชุดฝาครอบ 6 รู เพลาล้อ "แม็กนัม" ZM, 12 ตัน  
รุ่นเก่า, MARK 1, 2, 3  
ประกอบด้วย 10-3380, 10-4450  
และ 10-4380 (สกรู M8)



รุ่นเก่า

10-3380

ฝาครอบหัวเพลาล้อ 6 รู x Ø9 มม.  
กึ่งกลางสกรู (PCD) 160 มม.  
ใช้กับ "แม็กนัม" ZM, 12 ตัน  
รุ่นเก่า, MARK 1, 2, 3



10-4450

โอริง 152x146x3 มม.  
ใช้กับฝาครอบหัวเพลาล้อ 6 รู (10-3380)



อะไหล่เพลาล้อ "แม็กนัม" ทุกรุ่น

**MAGNUM**<sup>®</sup>  
AXLE SPARE PARTS

หมวดสินค้า  
10



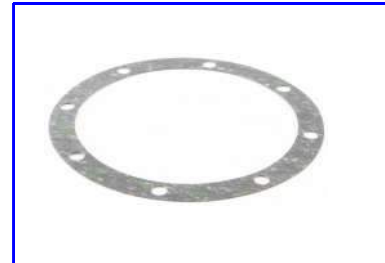
10-9570

ชุดฝาครอบ 8 รู เพลาล้อ "แม็กนัม" ZM, 15 ตัน ประกอบด้วย 10-3710, 10-3960 และ 10-4380 (สกรู M 8)



10-3710

ฝาครอบหัวเพลาล้อ 8 รู x 10 มม. กึ่งกลางสกรู (PCD) 180 มม. ใช้กับ เพลาล้อ "แม็กนัม" ZM, 15 ตัน



10-3960

ประเก็นฝาครอบ 8 รู x 10 มม. กึ่งกลางสกรู (PCD) 180 มม. ใช้กับฝาครอบหัวเพลาล้อ 8 รู (10-3710)



10-9580

ชุดฝาครอบ 6 รู เพลาล้อ "แม็กนัม" โลว์ โหลดเดอร์และ MTA 2000 11-12 ตัน ประกอบด้วย 10-1010, 10-1020 และ 10-4380 (สกรู M8)



10-1010

ฝาครอบหัวเพลาล้อ 6 รู x 9 มม. กึ่งกลางสกรู (PCD) 140 มม. ใช้กับเพลาล้อ "แม็กนัม" โลว์ โหลดเดอร์และ MTA 2000 11-12 ตัน



10-1020

ประเก็นฝาครอบ 6 รู x 9 มม. กึ่งกลางสกรู (PCD) 140 มม. ใช้กับฝาครอบหัวเพลาล้อ 6 รู (10-1010)



10-8470

ฝาครอบหัวเพลาล้อ 8 รู x 9 มม. กึ่งกลางสกรู (PCD) 171.45 มม. ใช้ติดตั้งเครื่องวัดระยะทางแบบคัมล้อทดแทน 10-8320



10-2460

เครื่องวัดระยะทางแบบคัมล้อ ใช้กับขนาด 11.00-20, 11.00R20



10-6009999

เครื่องวัดระยะทางแบบคัมล้อระบบอิเล็กทรอนิกส์ สามารถตั้งค่า ใช้กับขนาดยางได้ตามต้องการ

CAT-560020 26-05-2559

อะไหล่เพลาล้อ "แม็กนัม" ทุกรุ่น

**MAGNUM®**  
AXLE SPARE PARTS

ชุดน็อตปรับลูกปืนเพลาล้อ "แม็กนัม" ตระกูล ZM ทุกรุ่น (11-15 ตัน)

หมวดสินค้า

10



**10-9600**  
ชุดน็อตปรับลูกปืน M80x2  
ใช้กับเพลาล้อ "แม็กนัม" ZM ทุกรุ่น  
ประกอบด้วย 10-3150, 10-2990,  
10-5050, 10-3170



**10-3150**  
น็อตล็อกลูกปืน M80x2



**10-2990**  
แหวนล็อกน็อต รูใน 81 มม.



**10-5050**  
แหวนรองลูกปืน รูใน 81 มม.



**10-3170**  
น็อตปรับลูกปืน M80x2

ชุดน็อตปรับลูกปืนเพลาล้อ "แม็กนัม" โลว์โพลเดอร์และตระกูล MTA 2000, 11-12 ตัน



**10-9610**  
ชุดน็อตปรับลูกปืน M65x1.5  
ใช้กับเพลาล้อ "แม็กนัม" MTA 2000, 11-12 ตัน  
ประกอบด้วย 10-1030, 10-2980, 10-1040,  
10-1050



**10-1030**  
น็อตล็อกลูกปืน M65x1.5



**10-2980**  
แหวนล็อกน็อต รูใน 66 มม.



**10-1040**  
แหวนรองลูกปืน รูใน 66 มม.



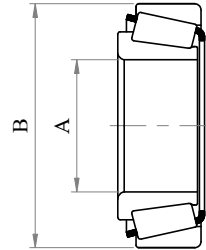
**10-1050**  
น็อตปรับลูกปืน M65x1.5

# MAGNUM<sup>®</sup>

## AXLE SPARE PARTS

### อะไหล่เพลาล้อ "แม็กนัม" ทุกรุ่น

#### ลูกปืนล้อ, ซีลล้อ, จาระบีลูกปืนล้อ



A = เส้นผ่านศูนย์กลางภายใน  
B = เส้นผ่านศูนย์กลางภายนอก

รหัสสินค้า	รายละเอียด	ขนาด A/B (มม.)	การใช้งาน
10-3300	ลูกปืนตัวนอก 32216	80/140	เพลลา "แม็กนัม" ZM, 11-12 ตัน
10-3320	ลูกปืนตัวใน 32218	90/160	เพลลา "แม็กนัม" ZM, 11-12 ตัน
	ลูกปืนตัวนอก 32218	90/160	เพลลา "แม็กนัม" ZM, 15 ตัน
10-3870	ลูกปืนตัวใน 32220	100/180	เพลลา "แม็กนัม" ZM, 15 ตัน
10-1060	ลูกปืนตัวนอก 33213	65/120	เพลลา "แม็กนัม" MTA 2000, 11-12 ตัน
10-1070	ลูกปืนตัวใน 218248/210	90/147	เพลลา "แม็กนัม" MTA 2000, 11-12 ตัน



- 10-4190** ซีลล้อ เพลลา "แม็กนัม" ZM, 11-12 ตัน  
ขนาด Ø162x123x23 มม.
- 10-3860** ซีลล้อ เพลลา "แม็กนัม" ZM, 15 ตัน  
ขนาด Ø181x139x30 มม.
- 10-1090** ซีลล้อ เพลลา "แม็กนัม" MTA 2000, 11-12 ตัน  
ขนาด Ø152x117x25 มม.

### จาระบีลูกปืนล้อ เพลลา "แม็กนัม"



**10-GREASE-3KG**  
จาระบีเพลาล้อ "แม็กนัม" 3 กก.  
จาระบีกระป๋องขนาด 3 กก. สำหรับซ่อมเพลาล้อ "แม็กนัม" 1 เส้น



**10-GREASE-15KG**  
จาระบีเพลาล้อ "แม็กนัม" 15 กก.  
จาระบีถังขนาด 15 กก. สำหรับซ่อมเพลาล้อ "แม็กนัม" 5 เส้น

หมวดสินค้า  
10

CAT-560022 23-03-2560

# อะไหล่เพลาล้อ "แม็กนัม" ทุกรุ่น

## ชุดสกรูล้อ, น็อตล้อ มาตรฐานต่าง ๆ

### 8 น็อต ญี่ปุ่น (JIS)

**MAGNUM®**  
AXLE SPARE PARTS

หมวดสินค้า  
**10**

- ปัจจุบันรถหัวลาก, รถบรรทุก น้ำหนัก 15-25 ตัน ค่ายญี่ปุ่น ประกอบในประเทศใช้แบบ 8 น็อตญี่ปุ่นทั้งหมด
- มาตรฐานเกลียว เป็นระบบเมตริกหรือมิลลิเมตร
- สกรูล้อ มีหลายขนาด/แบบ เนื่องจากการใช้งานที่แตกต่างกันในการใช้คุมเบรก/คุมล้อ
- น็อตล้อ แบบ 2 ชั้น แยกเป็นเกลียวซ้ายและขวา  
ชั้นในเกลียว M20x1.5, ชั้นนอกเกลียว M30x1.5
- การใช้งานอื่น ๆ คุมมาตรฐาน การติดตั้งสกรู/น็อต และกะทะล้อ หน้า 10-13 และ 10-14

### สำหรับเพลลา "แม็กนัม" ตระกูล ZM, 11-12 ตัน



คุมเบรคยึดใน (1)

ซ้าย



ซ้าย



ซ้าย

**10-9640**

ชุดสตั๊ดล้อ/น็อตล้อ ซ้าย

ใช้สำหรับคุมเบรคยึดใน

ประกอบด้วย 10-1770, 10-1160

สำหรับกะทะล้อเหล็กทั่วไป

**10-1770**

สตั๊ดล้อ ซ้าย

M20x1.5xยาวเกลียว 37 มม.

สำหรับกะทะล้อเหล็กทั่วไปและ

กะทะล้ออลูมิเนียม

**10-1160**

น็อตล้อ 2 ชั้น ซ้าย

M20,M30x1.5xยาวเกลียว 54 มม.

สำหรับกะทะล้อเหล็กทั่วไป

★ **10-2540**

น็อตล้อ 2 ชั้น ซ้าย

M20,M30x1.5xยาวเกลียว 65 มม.

สำหรับกะทะล้ออลูมิเนียม



คุมเบรคยึดใน (1)

ขวา



ขวา



ขวา

**10-9650**

ชุดสตั๊ดล้อ/น็อตล้อ ขวา

ใช้สำหรับคุมเบรคยึดใน

ประกอบด้วย 10-1780, 10-1170

สำหรับกะทะล้อเหล็กทั่วไป

**10-1780**

สตั๊ดล้อ ขวา

M20x1.5xยาวเกลียว 37 มม.

สำหรับกะทะล้อเหล็กทั่วไปและ

กะทะล้ออลูมิเนียม

**10-1170**

น็อตล้อ 2 ชั้น ขวา

M20,M30x1.5xยาวเกลียว 54 มม.

สำหรับกะทะล้อเหล็กทั่วไป

★ **10-2550**

น็อตล้อ 2 ชั้น ขวา

M20,M30x1.5xยาวเกลียว 65 มม.

สำหรับกะทะล้ออลูมิเนียม

อะไหล่เพลาล้อ "แม็กนัม" ทุกรุ่น

**MAGNUM®**  
AXLE SPARE PARTS



คุมเบรคยัดนอก (2) ซ้าย

**10-9660**  
ชุดสกรู/น็อตล้อ ซ้าย  
ใช้สำหรับคุมเบรคยัดนอก MARK 5, 6  
และคุมเบรคยัดใน MARK 3, 4  
ประกอบด้วย 10-7620, 10-1160  
สำหรับกะทะล้อเหล็กทั่วไป



ซ้าย

**10-7620**  
สกรูล้อ ซ้าย  
M20x1.5xยาว 70 มม.



ซ้าย

**10-1160**  
น็อตล้อ 2 ชั้น ซ้าย  
M20, M30x1.5xยาวเกลียว 54 มม.



คุมเบรคยัดนอก (2) ขวา

**10-9670**  
ชุดสกรู/น็อตล้อ ขวา  
ใช้สำหรับคุมเบรคยัดนอก MARK 5, 6  
และคุมเบรคยัดใน MARK 3, 4  
ประกอบด้วย 10-7610, 10-1170  
สำหรับกะทะล้อเหล็กทั่วไป



ขวา

**10-7610**  
สกรูล้อ ขวา  
M20x1.5xยาว 70 มม.



ขวา

**10-1170**  
น็อตล้อ 2 ชั้น ขวา  
M20, M30x1.5xยาวเกลียว 54 มม.

สำหรับเพลาล้อ "แม็กนัม" ตระกูล MTA 2000, 11-12 ตัน



คุมเบรคยัดใน (1)

**10-1210** สกรูล้อ ซ้าย M20x1.5xยาว 70 มม.  
**10-1220** สกรูล้อ ขวา M20x1.5xยาว 70 มม.  
ใช้กับคุมเบรคยัดใน/สำหรับกะทะล้อเหล็กทั่วไป



คุมเบรคยัดนอก (2)

**10-6840** สกรูล้อ ซ้าย M20x1.5xยาว 70 มม.  
**10-6850** สกรูล้อ ขวา M20x1.5xยาว 70 มม.  
ใช้กับคุมเบรคยัดนอก/สำหรับกะทะล้อเหล็กทั่วไป



# อะไหล่เพลาล้อ "แม็กนัม" ทุกรุ่น 10 นี้อต ยุโรป มาตรฐาน ไอ.เอส.ไอ. (ISO)

## MAGNUM<sup>®</sup> AXLE SPARE PARTS

หมวดสินค้า

10

- รถหัวลาก, รถบรรทุก น้ำหนัก 15-25 ตัน ค่ายุโรป ประกอบในประเทศใช้แบบ 10 นี้อต ไอ.เอส.ไอ. (ISO) ทั้งหมด
- มาตรฐานเกลียว เป็นระบบเมตริกหรือมิลลิเมตร
- สกรูสล็อต มีหลายขนาด/แบบ เนื่องจากการใช้งานที่แตกต่างกันในการใช้คุมเบรก/คุมล้อ
- นี้อตสล็อต/แหวนในตัวแบบชั้นเดียว เกลียวขวาอย่างเดียว M22x1.5
- การใช้งานอื่น ๆ คุมมาตรฐาน การติดตั้งสกรู/นี้อต และกะทะสล็อต หน้า 10-13 และ 10-14

### สำหรับเพลลา "แม็กนัม" ตระกูล ZM, 11-15 ตัน



คุมเบรคยัดใน (1)

10-9680

ชุดสกรูสล็อต/นี้อตสล็อต ขวา  
ใช้สำหรับคุมเบรคยัดใน  
ประกอบด้วย 10-3630, 10-3640  
สำหรับกะทะสล็อตเหล็กทั่วไป



คุมเบรคยัดใน (1)

10-3630

สกรูสล็อต ขวา  
M22x1.5xยาว 97 มม.  
สำหรับกะทะสล็อตเหล็กทั่วไป  
ใช้กับมาตรฐานเยอรมันด้วย  
★ ใช้กับเพลลาโลว์ โทลด์เตอร์



10-3640

นี้อตสล็อต/แหวน ขวา  
M22x1.5xสูง 30 มม.  
ช่องประแจ 33 มม.  
★ 10-3640-SW32  
นี้อตสล็อต/แหวน ขวา  
M22x1.5xสูง 30 มม.  
ช่องประแจ 32 มม.



คุมเบรคยัดใน (1)

10-3790

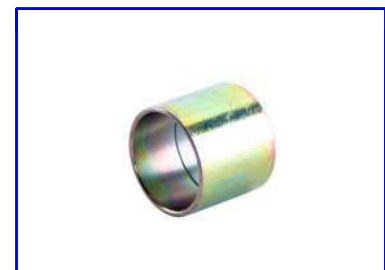
สกรูสล็อต ขวา  
M22x1.5xยาว 122 มม.  
ใช้กับคุมเบรคยัดใน  
สำหรับกะทะสล็อตลูมิเนียม



คุมเบรคยัดนอก (2)

10-3660

สกรูสล็อต ขวา  
M22x1.5xยาว 106 มม.  
ใช้กับคุมเบรคยัดนอก  
สำหรับกะทะสล็อตเหล็กทั่วไป



10-7720

ปลอกสกรูสล็อตกะทะสล็อตเหล็กทั่วไป  
ยาว 22 มม.  
★ 10-7520  
ปลอกสกรูสล็อตกะทะสล็อตลูมิเนียม  
ยาว 40 มม.

# MAGNUM<sup>®</sup>

## AXLE SPARE PARTS

### อะไหล่เพลาล้อ "แม็กนัม" ทุกรุ่น

#### มาตรฐาน เยอรมัน (DIN), อังกฤษ (BSF), สกานีเย (SCANIA), วอลโว่ (VOLVO)

- เป็นสินค้าสั่งพิเศษ
- ส่วนมากมาตรฐานกลุ่มนี้ ใช้เฉพาะกลุ่ม
- เยอรมัน (DIN) ใช้เกลียวขนาด M22x1.5
- อังกฤษ (BSF), สกานีเย (SCANIA) ใช้เกลียวขนาด 7/8"-11UNF
- วอลโว่ (VOLVO) ใช้เกลียวขนาด 7/8"-14UNF
- ข้อมูลต่าง ๆ อาจเปลี่ยนแปลง ขึ้นอยู่กับมาตรฐานของผู้ผลิต
- การใช้งานอื่น ๆ ดูมาตรฐาน การติดตั้งสกรู/น็อต และกะทะล้อ หน้า 10-13 และ 10-14



ดุมเบรคยึดใน (1) อังกฤษ, สกานีเย

**10-1230** สกรูล้อซ้าย  
7/8"-11UNFxยาว 93.5 มม.  
**10-1240** สกรูล้อขวา  
7/8"-11UNFxยาว 93.5 มม.



ดุมเบรคยึดใน (1) วอลโว่

**10-7300** สกรูล้อขวา  
7/8"-11UNFxยาว 102 มม.



เยอรมัน

**10-3600** น็อตล้อขวา M22x1.5xสูง 25 มม.  
ช่องประแจ 32 มม.

★ สำหรับสกานีเยใช้เกลียวขวาอย่างเดียว



อังกฤษ

**10-1180** น็อตล้อซ้าย 7/8"-11UNF  
**10-1190** น็อตล้อขวา 7/8"-11UNF  
ช่องประแจ 33 มม.



วอลโว่

**10-7400** น็อตล้อขวา  
7/8"-14UNFxสูง 34 มม.  
ช่องประแจ 33 มม.



สกานีเย

**10-7660** น็อตล้อขวา  
7/8"-11UNFxสูง 31 มม.  
ช่องประแจ 33 มม.



อังกฤษ

**10-1200** แหวนโคนใน  
ใช้กับน็อตล้อสไตล์อังกฤษ



เยอรมัน

**10-3610** แหวนโคนนอก  
ใช้กับน็อตล้อสไตล์เยอรมัน



เยอรมัน

**10-3620** แหวนโคนใน  
ใช้กับน็อตล้อสไตล์เยอรมัน

CAT-560026 26-05-2559

# อะไหล่เพลาล้อ "แม็กนัม" ทุกรุ่น

## MAGNUM<sup>®</sup> AXLE SPARE PARTS

หมวดสินค้า

10

### ชุดคุมล้อ/คุมเบรก ชนิดยึดใน (1) เพลา 11-12 ตัน

รหัสสินค้า	รายละเอียด
10-8JQ1-ZM-L	ชุดคุมล้อ/คุมเบรก, ยึดใน 8JQ1 เกลียวซ้าย
10-8JQ1-ZM-R	ชุดคุมล้อ/คุมเบรก, ยึดใน 8JQ1 เกลียวขวา

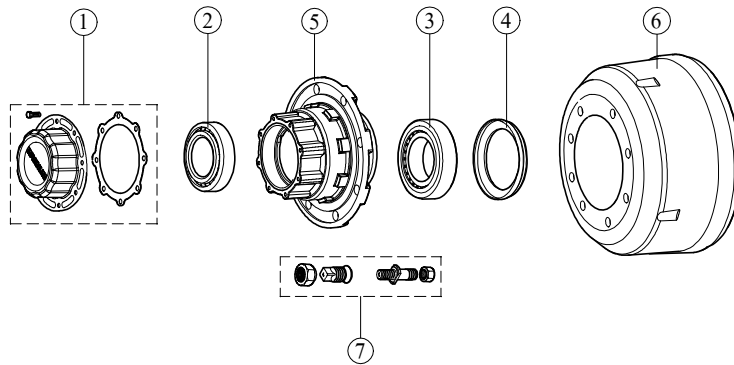
8 น็อต  
ญี่ปุ่น



สำหรับเพลา "แม็กนัม" ตระกูล ZM 11-12 ตัน

- ชุดคุมล้อ/คุมเบรก 8 น็อต สไตลญี่ปุ่น ชนิดยึดใน
- เบรก Q ผ้าเบรกขนาด 420x180 มม.
- ลูกปืนนอก เบอร์ 32216, ลูกปืนใน เบอร์ 32218
- สตัคค้อน/น็อตค้อน 2 ชั้น  
เกลียวซ้ายและขวา ใน M20x1.5/นอก M30x1.5
- รายละเอียดเพลานี้ 10-3 ถึง 10-5

### 8 น็อต/ญี่ปุ่น 11-12 ตัน



ลำดับ	รายละเอียด	จำนวน	รหัสสินค้า	
1	ชุดฝาครอบ 8 รู เพลา "แม็กนัม" ZM, 12 ตัน	1 ชุด	10-9560	
2	ลูกปืนตัวนอก เบอร์ 32216	1 อัน	10-3300	
3	ลูกปืนตัวใน เบอร์ 32218	1 อัน	10-3320	
4	ซีลค้อน เพลา "แม็กนัม" ZM, 12 ตัน	1 อัน	10-4190	
5	คุมล้อ 8 น็อต, ญี่ปุ่น ชนิดคุมเบรกยึดใน	1 อัน	10-8270	หน้า 10-28
6	คุมเบรก ยึดใน 8 น็อต, ญี่ปุ่น 420x180, Q	1 อัน	10-3010	หน้า 10-28
7	7R ชุดสตัคค้อน/น็อตค้อน ขวา M20,M30x1.5 (เกลียวขวา)	8 ชุด	10-9650	
	7L ชุดสตัคค้อน/น็อตค้อน ซ้าย M20,M30x1.5 (เกลียวซ้าย)	8 ชุด	10-9640	

อะไหล่เพลาล้อ "แม็กนัม" ทุกรุ่น

**MAGNUM®**  
AXLE SPARE PARTS

ชุดคุมล้อ/คุมเบรก ยึดนอก (2) เพลา 11-12 ตัน

รหัสสินค้า	รายละเอียด
10-8JQ2-ZM-L	ชุดคุมล้อ/คุมเบรก, ยึดนอก 8JQ2 เกลียวซ้าย
10-8JQ2-ZM-R	ชุดคุมล้อ/คุมเบรก, ยึดนอก 8JQ2 เกลียวขวา

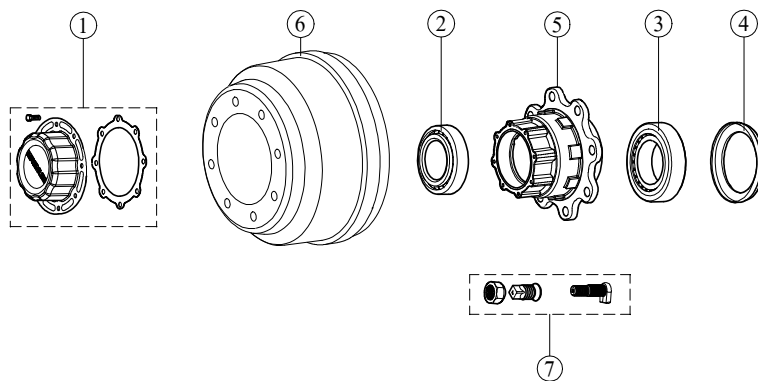
8 น็อต  
ญี่ปุ่น



สำหรับเพลา "แม็กนัม" ตระกูล ZM 11-12 ตัน

- ชุดคุมล้อ/คุมเบรก 8 น็อต สแตนเลสญี่ปุ่น ชนิดยึดนอก
- เบรก Q ผ้าเบรกขนาด 420x180 มม.
- ลูกปืนนอก เบอร์ 32216, ลูกปืนใน เบอร์ 32218
- สตั๊ดล้อ/น็อตล้อ 2 ชั้น  
เกลียวซ้ายและขวา ใน M20x1.5/นอก M30x1.5
- รายละเอียดเพลานี้ 10-3 ถึง 10-5

8 น็อต/ญี่ปุ่น 11-12 ตัน



ลำดับ	รายละเอียด	จำนวน	รหัสสินค้า
1	ชุดฝาครอบ 8 รู เพลา "แม็กนัม" ZM, 12 ตัน	1 ชุด	10-9560
2	ลูกปืนตัวนอก เบอร์ 32216	1 อัน	10-3300
3	ลูกปืนตัวใน เบอร์ 32218	1 อัน	10-3320
4	ซีลล้อ เพลา "แม็กนัม" ZM, 12 ตัน	1 อัน	10-4190
5	คุมล้อ 8 น็อต, ญี่ปุ่น ชนิดคุมเบรkyึดนอก	1 อัน	10-8360
6	คุมเบรก ยึดนอก 8 น็อต, ญี่ปุ่น 420x180, Q	1 อัน	10-5470
7	7R ชุดสตั๊ดล้อ/น็อตล้อ ขวา M20,M30x1.5x1.5 (เกลียวขวา)	8 ชุด	10-9670
	7L ชุดสตั๊ดล้อ/น็อตล้อ ซ้าย M20,M30x1.5x1.5 (เกลียวซ้าย)	8 ชุด	10-9660

หน้า 10-28  
หน้า 10-28

CAT-560028 26-05-2559

# อะไหล่เพลาล้อ "แม็กนัม" ทุกรุ่น

## MAGNUM<sup>®</sup> AXLE SPARE PARTS

หมวดสินค้า

10

### ชุดคุมล้อ/คุมเบรก ยึดใน (1) เพลา 11-12 ตัน

รหัสสินค้า  
10-10IQ1-ZM

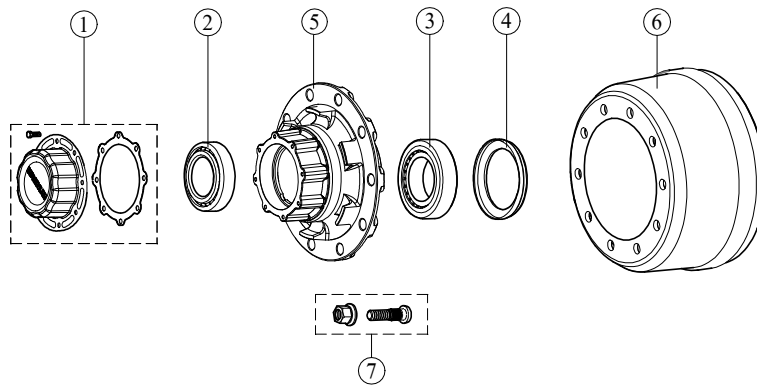
รายละเอียด  
ชุดคุมล้อ/คุมเบรก, ยึดใน 10IQ1

10 น็อต  
ยุโรป



10 น็อต/ยุโรป 11-12 ตัน

- สำหรับเพลา "แม็กนัม" ตระกูล ZM 11-12 ตัน
- ชุดคุมล้อ/คุมเบรก 10 น็อต สไตล ไอ.เอส. โอ. ชนิดยึดใน
  - เบรก Q ผ้าเบรกขนาด 420x180 มม.
  - ลูกปืนนอก เบอร์ 32216, ลูกปืนใน เบอร์ 32218
  - สกรูล้อ/น็อตล้อ ชั้นเดียว M22x1.5 เกลียวขวาอย่างเดียว
  - รายละเอียดเพลาหน้า 10-3 ถึง 10-5



ลำดับ	รายละเอียด	จำนวน	รหัสสินค้า
1	ชุดฝาครอบ 8 รู เพลา "แม็กนัม" ZM, 12 ตัน	1 ชุด	10-9560
2	ลูกปืนตัวนอก เบอร์ 32216	1 อัน	10-3300
3	ลูกปืนตัวใน เบอร์ 32218	1 อัน	10-3320
4	ซีลล้อ เพลา "แม็กนัม" ZM, 12 ตัน	1 อัน	10-4190
5	คุมล้อ 10 น็อต, ยุโรป ชนิดคุมเบรกยึดใน	1 อัน	10-3980
6	คุมเบรก ยึดใน 10 น็อต, ยุโรป 420x180, Q	1 อัน	10-6900
7	ชุดสกรูล้อ/น็อตล้อ ขวา M22x1.5	10 ชุด	10-9680

หมายเหตุ : สกรูล้อ/น็อตล้อ เกลียวขวาอย่างเดียว

หน้า 10-29

หน้า 10-29



อะไหล่เพลาล้อ "แม็กนัม" ทุกรุ่น

**MAGNUM®**  
AXLE SPARE PARTS

ชุดคุมล้อ/คุมเบรก ยึดใน (1) เพลา 15 ตัน

รหัสสินค้า

10-10IZ1-ZM-HD

รายละเอียด

ชุดคุมล้อ/คุมเบรก, ยึดใน 10IZ1

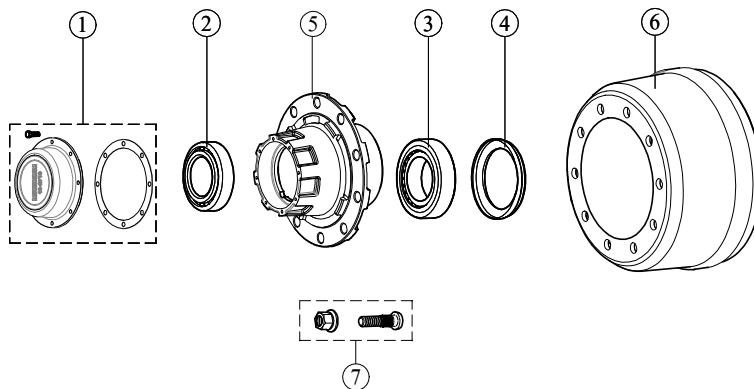
10 น็อต  
ยุโรป



10 น็อต/ยุโรป 15 ตัน

สำหรับเพลา "แม็กนัม" ตระกูล ZM 15 ตัน

- ชุดคุมล้อ/คุมเบรก 10 น็อต สไตล์ ไอ.เอส.โอ. ชนิดยึดใน
- เบรก Z ผ้าเบรกขนาด 420x220 มม.
- ลูกปืนนอก เบอร์ 32218, ลูกปืนใน เบอร์ 32220
- สกรูล้อ/น็อตล้อ ชั้นเดียว M22x1.5 เกลียวขวาอย่างเดียว
- รายละเอียดเพลาหน้า 10-6



ลำดับ	รายละเอียด	จำนวน	รหัสสินค้า
1	ชุดฝาครอบ 8 รู เพลา "แม็กนัม" ZM, 15 ตัน	1 ชุด	10-9570
2	ลูกปืนตัวนอก เบอร์ 32218	1 อัน	10-3320
3	ลูกปืนตัวใน เบอร์ 32220	1 อัน	10-3870
4	ซีลล้อ เพลา "แม็กนัม" ZM, 15 ตัน	1 อัน	10-3860
5	คุมล้อ ยึดใน 10 น็อต, ยุโรป	1 อัน	10-3840
6	คุมเบรก ยึดใน 10 น็อต, ยุโรป 420x220, Z	1 อัน	10-6630
7	ชุดสกรูล้อ/น็อตล้อ ขวา M22x1.5	10 ชุด	10-9680

หมายเหตุ : สกรูล้อ/น็อตล้อ เกลียวขวาอย่างเดียว

หน้า 10-29

หน้า 10-29

# อะไหล่เพลาล้อ "แม็กนัม" ทุกรุ่น

## MAGNUM<sup>®</sup> AXLE SPARE PARTS

หมวดสินค้า

10

### ชุดคุมล้อ/คุมเบรก ยึดใน (1) เพลา 11 ตัน

รหัสสินค้า

10-10IAC1-MTA

รายละเอียด

ชุดคุมล้อ/คุมเบรก, ยึดใน 10IAC1

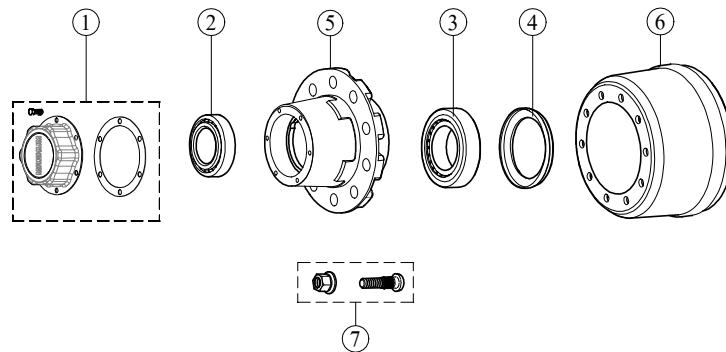
10 น็อต  
โลว์โพลเดอร์



10 น็อต/ยุโรป 11-12 ตัน

สำหรับเพลา "แม็กนัม" ตระกูล MTA 11 ตัน โลว์โพลเดอร์

- ชุดคุมล้อ/คุมเบรก 10 น็อต สตีล ไอ.เอส.ไอ. ชนิดยึดใน
- เบรก AC ผ้าเบรกขนาด 310x190 มม.
- ลูกปืนนอก เบอร์ 32213, ลูกปืนใน เบอร์ 218248/210
- สกรูล้อ/น็อตล้อ ขึ้นเดียว M22x1.5 เกลียวขวาอย่างเดียว
- รายละเอียดเพลาหน้า 10-6



ลำดับ	รายละเอียด	จำนวน	รหัสสินค้า
1	ชุดฝาครอบ 6 รู เพลา "แม็กนัม" MTA, 11 ตัน	1 ชุด	10-9580
2	ลูกปืนตัวนอก เบอร์ 32213	1 อัน	10-1060
3	ลูกปืนตัวใน เบอร์ 218248/210	1 อัน	10-1070
4	ซีลล้อ เพลา "แม็กนัม" MTA 2000, 11 ตัน	1 อัน	10-1090
5	คุมล้อ 10 น็อต, ยุโรป ชนิดคุมเบรกยึดใน	1 อัน	10-4520
6	คุมเบรก ยึดใน 10 น็อต, ยุโรป 310x190, AC	1 อัน	10-4530
7	ชุดสกรูล้อ/น็อตล้อ ขวา M22x1.5	10 ชุด	10-9680

หมายเหตุ : สกรูล้อ/น็อตล้อ เกลียวขวาอย่างเดียว

หน้า 10-30

หน้า 10-30

อะไหล่เพลาล้อ "แม็กนัม" ทุกรุ่น

ตระกูล "ZM"

**MAGNUM**  
AXLE SPARE PARTS

8 น็อต  
ญี่ปุ่น

คุมล้อ/คุมเบรค ชนิดยึดใน (1) เพลา 11-12 ต้น รุ่นปัจจุบัน

คุมล้อ					คุมเบรค				
รหัสสินค้า	A (มม.)	B (มม.)	PCD/BORE (มม.)	การใช้งาน	รหัสสินค้า	A (มม.)	B (มม.)	PCD (มม.)	ขนาดเบรค (มม.)
 10-8270	22	203	285/221	รุ่นปัจจุบัน เพลา 11-12 ต้น มาร์ค 6	 10-3010	22	255	285	Q 420x180

8 น็อต  
ญี่ปุ่น

คุมล้อ/คุมเบรค ชนิดยึดนอก (2) เพลา 11-12 ต้น รุ่นปัจจุบัน

คุมล้อ					คุมเบรค				
รหัสสินค้า	A (มม.)	B (มม.)	PCD/BORE (มม.)	การใช้งาน	รหัสสินค้า	A (มม.)	B (มม.)	PCD (มม.)	ขนาดเบรค (มม.)
 10-8360	22	203	285/221	รุ่นปัจจุบัน เพลา 11-12 ต้น มาร์ค 6	 10-5470	23	270	285	Q 420x180

อะไหล่เพลาล้อ "แม็กนัม" ทุกรุ่น  
ตระกูล "ZM"

**MAGNUM**<sup>®</sup>  
AXLE SPARE PARTS

10 น็อต  
ยุโรป

หมวดสินค้า  
**10**

คุมล้อ/คุมเบรก ชนิดยึดใน (1) เพลา 11-12 ตัน และ 15 ตัน รุ่นปัจจุบัน

คุมล้อ					คุมเบรก						
รหัสสินค้า	A (มม.)	B (มม.)	PCD/BORE (มม.)	การใช้งาน	รหัสสินค้า	A (มม.)	B (มม.)	PCD (มม.)	ขนาดเบรก (มม.)		
 10-3980	23	203	335/281	รุ่นปัจจุบัน เพลา 11-12 ตัน มาร์ค 6	 10-6900	24	249	335	Q 420x180		
 10-3840	23	245	335/281	รุ่นปัจจุบัน เพลา 15 ตัน มาร์ค 6	 10-6630	24	272	335	Z 420x220		
 10-6590	27 (วอลโว่)	203	335/281	รุ่นปัจจุบัน เพลา 11-12 ตัน มาร์ค 6	 10-7730	27 (วอลโว่)	254	335	Q 420x180		
 10-8290	27 (วอลโว่)	245	335/281	รุ่นปัจจุบัน เพลา 15 ตัน มาร์ค 6	 10-7750	27 (วอลโว่)	272	335	Z 420x220		

อะไหล่เพลาล้อ "แม็กนัม" ทุกรุ่น

ตระกูล "MTA 2000"

**MAGNUM**  
AXLE SPARE PARTS

8 น็อต  
ผู้ป้อน

คุมล้อ/คุมเบรค ชนิดยัดใน (1) เพลา MTA2000 11-12 ตัน รุ่นปัจจุบัน

คุมล้อ					คุมเบรค				
รหัสสินค้า	A (มม.)	B (มม.)	PCD/BORE (มม.)	การใช้งาน	รหัสสินค้า	A (มม.)	B (มม.)	PCD (มม.)	ขนาดเบรค (มม.)
 10-1110	23	177	285/221	เพลา MTA2000 เพลา 11-12 ตัน	 10-1140	24	250	285	Q 420x180

8 น็อต  
ผู้ป้อน

คุมล้อ/คุมเบรค ชนิดยัดนอก (2) เพลา MTA2000 11-12 ตัน รุ่นปัจจุบัน

คุมล้อ					คุมเบรค				
รหัสสินค้า	A (มม.)	B (มม.)	PCD/BORE (มม.)	การใช้งาน	รหัสสินค้า	A (มม.)	B (มม.)	PCD (มม.)	ขนาดเบรค (มม.)
 10-6800	23	177	285/221	เพลา MTA2000 เพลา 11-12 ตัน	 10-5470	23	270	285	Q 420x180

CAT-560034 10-06-2559



อะไหล่เพลาล้อ "แม็กนัม" ทุกรุ่น

ตระกูล "MTA 2000"





**MAGNUM**<sup>®</sup>  
AXLE SPARE PARTS

10 น็อต  
ยุโรป

หมวดสินค้า

10

คุมล้อ/คุมเบรก ชนิดยึดใน (1) เพลา MTA2000 11-12 ตัน รุ่นปัจจุบัน

คุมล้อ					คุมเบรก				
รหัสสินค้า	A (มม.)	B (มม.)	PCD/BORE (มม.)	การใช้งาน	รหัสสินค้า	A (มม.)	B (มม.)	PCD (มม.)	ขนาดเบรก (มม.)
	23	177	335/281	เพลา MTA2000 เพลา 11-12 ตัน		24	249	335	Q 420x180
	27 (วอลโว่)	177	335/281	เพลา MTA2000 เพลา 11-12 ตัน		27 (วอลโว่)	254	335	Q 420x180

10 น็อต  
โลว์โพลเดอร์

คุมล้อ/คุมเบรก ชนิดยึดใน (1) เพลา 11 ตัน เพลาโลว์โพลเดอร์ รุ่นปัจจุบัน

คุมล้อ					คุมเบรก				
รหัสสินค้า	A (มม.)	B (มม.)	PCD/BORE (มม.)	การใช้งาน	รหัสสินค้า	A (มม.)	B (มม.)	PCD (มม.)	ขนาดเบรก (มม.)
	23	177	225/176	รุ่นปัจจุบัน เพลา 11 ตัน		24	261	225	AC 310x190

\* คุมล้อ, คุมเบรกแบบอื่น ๆ สามารถตั้งเป็นสินค้าพิเศษได้ โปรดติดต่อแผนกขาย บริษัท ทรานส์เทคเอ็นจิเนียริง จำกัด

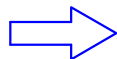
อะไหล่เพลาล้อ "แม็กนัม" ทุกรุ่น

ตระกูล "ZM"

คุมล้อรุ่นเก่า (ยกเลิกการผลิต) ดัดแปลงเป็นรุ่นปัจจุบัน

หมวดสินค้า  
10

8 น๊อต/ญี่ปุ่น



ชุดซ่อมคุมล้อ/1 ข้าง



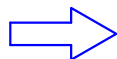
**10-9850**  
ชุดซ่อมคุมล้อ  
ประกอบด้วย  
10-9560 ชุดฝาครอบ 8 รู  
10-8270 คุมล้อ 8 รู



**10-9860L**  
ชุดซ่อมคุมล้อ ข้างซ้าย  
ประกอบด้วย  
10-9560 ชุดฝาครอบ 8 รู  
10-8270 คุมล้อ 8 รู  
10-1770 สตั๊ดล้อ ซ้าย



**10-9860R**  
ชุดซ่อมคุมล้อ ข้างขวา  
ประกอบด้วย  
10-9560 ชุดฝาครอบ 8 รู  
10-8270 คุมล้อ 8 รู  
10-1780 สตั๊ดล้อ ขวา



**10-9860L**  
ชุดซ่อมคุมล้อ ข้างซ้าย  
ประกอบด้วย  
10-9560 ชุดฝาครอบ 8 รู  
10-8270 คุมล้อ 8 รู  
10-1770 สตั๊ดล้อ ซ้าย



**10-9860R**  
ชุดซ่อมคุมล้อ ข้างขวา  
ประกอบด้วย  
10-9560 ชุดฝาครอบ 8 รู  
10-8270 คุมล้อ 8 รู  
10-1780 สตั๊ดล้อ ขวา

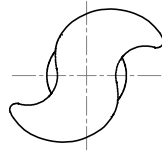
\* มาร์ค 5, 6 เป็นรุ่นปัจจุบันให้ดูรายละเอียดหน้า 10-29

CAT-560036 26-05-2559

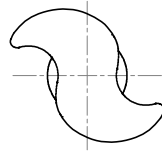
อะไหล่เพลาล้อ "แม็กนั่ม" ทุกรุ่น

**MAGNUM**  
AXLE SPARE PARTS

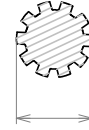
แกนลูกเบี้ยว



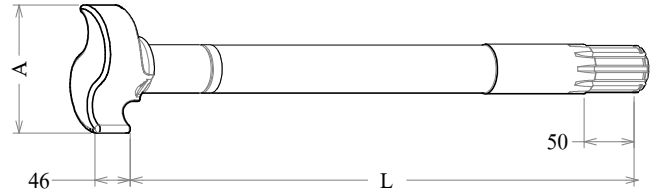
แกนลูกเบี้ยวซ้าย



แกนลูกเบี้ยวขวา



1-1/2" x 10 ฟัน มาตรฐาน SAE



A = เส้นผ่าศูนย์กลางส่วนหัวแกนลูกเบี้ยว  
L = ความยาวส่วนที่ใช้งาน

รหัสสินค้า	รายละเอียด	A	L	การใช้งาน	
แกนลูกเบี้ยว เพลา "แม็กนั่ม" ทุกรุ่น				มาร์ค 6 (MARK 6)	มาร์ค 2-5 (MARK 2-5)
10-3130	แกนลูกเบี้ยวขวา	103	595	ทั้งเพลากลม/เพลาล้อเหลี่ยม	เฉพาะเพลากลม
10-3140	แกนลูกเบี้ยวซ้าย	103	595		
10-3230	แกนลูกเบี้ยวขวา	103	520	ทั้งเพลากลม/เพลาล้อเหลี่ยม	เฉพาะเพลากลม
10-3240	แกนลูกเบี้ยวซ้าย	103	520		
10-1460	แกนลูกเบี้ยวขวา	94	520	-	เฉพาะเพลาล้อเหลี่ยม
10-1470	แกนลูกเบี้ยวซ้าย	94	520		
10-5260	แกนลูกเบี้ยวขวา	86	564	เพลาล้อโพลีไฮดรอลิก ที่ผลิตตั้งแต่ 7/2557 เป็นต้นมา กะทะล้อขอบ 15", 17.5"	
10-5270	แกนลูกเบี้ยวซ้าย	86	564		
10-5240	แกนลูกเบี้ยวขวา	86	520		
10-5250	แกนลูกเบี้ยวซ้าย	86	520	เพลาล้อโพลีไฮดรอลิก กะทะล้อขอบ 15", 17.5"	

การใช้งานแกนลูกเบี้ยว

รหัสสินค้า	ตระกูล ZM				ตระกูล MTA2000		เพลาล้อโพลีไฮดรอลิก	
	MARK 6		MARK 2-5		เพลากลม	เพลาล้อเหลี่ยม	เพลากลม	เพลากลมที่ผลิตตั้งแต่ 7/2557 เป็นต้นมา
	เพลากลม	เพลาล้อเหลี่ยม	เพลากลม	เพลาล้อเหลี่ยม				
10-3130	✓	✓	✓	-	✓	-	-	-
10-3140								
10-3230	✓	✓	✓	-	✓	-	-	-
10-3240								
10-1460	-	-	-	✓	-	✓	-	-
10-1470								
10-5260	-	-	-	-	-	-	-	✓
10-5270								
10-5240	-	-	-	-	-	-	✓	-
10-5250								

**MAGNUM®**  
AXLE SPARE PARTS

อะไหล่เพลาล้อ "แม็กนัม" ทุกรุ่น

ชุดบูชแกนลูกเบี้ยว/1 ซ้าง



10-9690

ชุดบูชแกนลูกเบี้ยว/แหวนรอง  
เพลลา ZM, MARK 6

ประกอบด้วย 10-7800-A, 10-9700



10-7800-A

ชุดบูชแกนลูกเบี้ยว เพลลา ZM, MARK 6



10-9700

ชุดแหวนรอง เพลลา ZM, MARK 6

ชุดบูชในล่อนดำ/1 ซ้าง



10-9840

ชุดบูชในล่อนดำ/แหวนรอง  
เพลลา ZM, MARK 2-5

ประกอบด้วย 10-7800-PK2, 10-9830



10-7800-PK2

บูชในล่อนดำครบชุด  
เพลลา ZM, MARK 2-5



10-9830

ชุดแหวนรอง เพลลา ZM, MARK 2-5



10-3250

บูชในล่อนขาว



10-3900

สกรู M10x1.5x20 มม.



10-2120

สปริงดึงขาปรับแกนเบรค

ขาปรับแกนเบรค



10-3460

ขาปรับแกนเบรค แบบ MANUAL

ขนาด  $\varnothing$  1-1/2"x10 ฟัน SAE

ชนิด 3 รู x  $\varnothing$  12.7 มม.

ระยะรู 5", 6", 7"



10-8030

ขาปรับแกนเบรค แบบ AUTOMATIC

ขนาด  $\varnothing$  1-1/2"x10 ฟัน SAE

ชนิด 5 รู x  $\varnothing$  12.7 มม.

ระยะรู 4.5", 5", 5.5", 6", 8"

★ คุณสมบัติ :

ปรับตั้งระยะห่างผ้าเบรคกับดุมเบรคโดยอัตโนมัติ

หมายเหตุ :

กรณีเกิดการเสียหายหรือชำรุดข้างใดข้างหนึ่ง  
ต้องเปลี่ยนใหม่ทั้งคู่ เพื่อให้ผลการทำงานที่มี  
ประสิทธิภาพ

## อะไหล่เฟลาล้อ "แม็กนัม" ทุกรุ่น

### ชุดซ่อมผ้าเบรค สำหรับฝักเบรค 4 อัน, 1 ชุด/เฟลา



10-7430

ผ้าเบรค Q ครบชุด ขนาด 420x180  
พร้อมรีเว็ดอลูมิเนียม 128 อัน  
เฟลาล้อ 11-12 คัน



10-7440

ผ้าเบรค Z ครบชุด ขนาด 420x220  
พร้อมรีเว็ดอลูมิเนียม 128 อัน  
เฟลาล้อ 15 คัน



10-7450

ผ้าเบรค AC ครบชุด ขนาด 310x190  
พร้อมรีเว็ดอลูมิเนียม 80 อัน  
เฟลาโลว์โหลดเดอร์ กะทะล้อขอบ 15 นิ้ว

### ฝักเบรคพร้อมผ้าเบรค 4 อัน/เฟลา



10-7820

ฝักเบรค Q ครบชุด ขนาด 420x180  
ประกอบด้วย  
10-4300 ก้ามเบรค Q ขนาด 420x180  
10-9730 ชุดผ้าเบรค Q ขนาด 420x180



10-7830

ฝักเบรค Z ครบชุด ขนาด 420x220  
ประกอบด้วย  
10-3740 ก้ามเบรค Z ขนาด 420x220  
10-9740 ชุดผ้าเบรค Z ขนาด 420x220



10-7840

ฝักเบรค AC ครบชุด ขนาด 310x190  
ประกอบด้วย  
10-7620 ก้ามเบรค AC ขนาด 310x190  
10-9750 ชุดผ้าเบรค AC ขนาด 310x190

### ก้ามเบรค 4 อัน/เฟลา



10-4300

ก้ามเบรค Q ขนาด 420x180



10-3740

ก้ามเบรค Z ขนาด 420x220



10-6720

ก้ามเบรค AC ขนาด 310x190  
ใช้สำหรับกะทะล้อขอบ 15 นิ้ว

### ชุดซ่อมผ้าเบรค สำหรับฝักเบรค 1 อัน, 4 ชุด/เฟลา



10-9730

ชุดผ้าเบรค Q ขนาด 420x180  
พร้อมรีเว็ดอลูมิเนียม 32 อัน  
เฟลาล้อ 11-12 คัน



10-9740

ชุดผ้าเบรค Z ขนาด 420x220  
พร้อมรีเว็ดอลูมิเนียม 32 อัน  
เฟลาล้อ 15 คัน



10-9750

ชุดผ้าเบรค AC ขนาด 310x190  
พร้อมรีเว็ดอลูมิเนียม 20 อัน  
เฟลาโลว์โหลดเดอร์ กะทะล้อขอบ 15 นิ้ว



# อะไหล่เพลาล้อ "แม็กนัม" ทุกรุ่น

## ชุดซ่อมกลไกเบรก/1 ช้าง

# MAGNUM<sup>®</sup>

## AXLE SPARE PARTS



**10-7410**  
ชุดกลไกเบรก เพลา ZM  
ประกอบด้วย 10-9710, 10-9720



**10-9710**  
ชุดโรลเลอร์ลูกเบี้ยว เพลา ZM, ทุกรุ่น



**10-9720**  
ชุดสปริงเบรก เพลา ZM, ทุกรุ่น

## ชุดฝักันฝุ่น



**10-9770**  
ชุดฝักันฝุ่นเพลากลม/เหลี่ยม Ø140, เบรก Q  
MARK 6



**10-9780**  
ชุดฝักันฝุ่นเพลากลม Ø140, เบรก Q  
MARK 2-5



**10-9790**  
ชุดฝักันฝุ่นเพลาเหลี่ยม 150x150, เบรก Q  
MARK 2-5



**10-9800**  
ชุดฝักันฝุ่นเพลากลม Ø127, เบรก Z  
MARK 2-5



**10-9810**  
ชุดฝักันฝุ่นเพลากลม Ø140, เบรก Z  
MARK 2-5



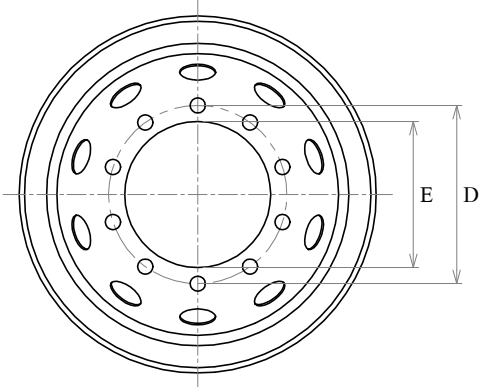
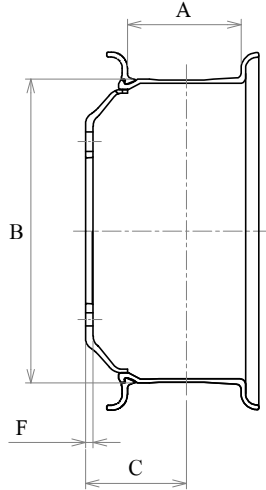
**10-9820**  
ชุดฝักันฝุ่นเพลากลมโลว์โพลเดอร์

## การใช้งานฝักันฝุ่น

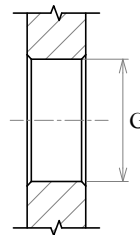
รหัสสินค้า	หน้าตัดเพลาล้อ			ตระกูล ZM				ตระกูล MTA2000	
	เพลากลม		เพลายี่เหลี่ยม	MARK 2-5		MARK 6		เบรก, Q	เบรก, Z
	Ø127	Ø140	150x150	เบรก, Q	เบรก, Z	เบรก, Q	เบรก, Z		
10-9770	-	✓	✓	-	-	✓	-	-	-
10-9780	✓	✓	-	✓	-	-	-	✓	-
10-9790	-	-	✓	✓	-	-	-	✓	-
10-9800	✓	-	-	-	✓	-	-	-	✓
10-9810	-	✓	-	-	✓	-	-	-	✓
10-9820	เพลากลม Ø127, โลว์โพลเดอร์, เบรก AC 310x190								

CAT-560040 26-05-2559

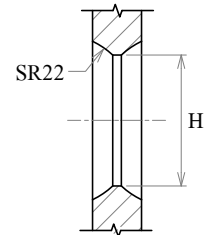
## กระทะล้อ (เหล็ก) แบบมีคิ้ว ใช้กับยางนอก/ใน (TUBE TYPE) ขนาดขอบ 15", 20"



- A = ความกว้างหน้ายาง
- B = เส้นผ่านศูนย์กลางกระทะล้อ
- C = เชียงศูนย์กลางกระทะล้อ
- D = เส้นผ่านศูนย์กลางน็อตล้อ (PCD)
- E = เส้นผ่านศูนย์กลางรูกระทะล้อ (BORE)
- F = ความหนากระทะล้อ
- G = เส้นผ่านศูนย์กลางรูน็อต



หน้าตัดรูน็อต  
แบบตรง (STRAIGHT)



หน้าตัดรูน็อต  
แบบโค้ง (SPHERICAL)

### กระทะล้อ (เหล็ก) ขอบ 15"

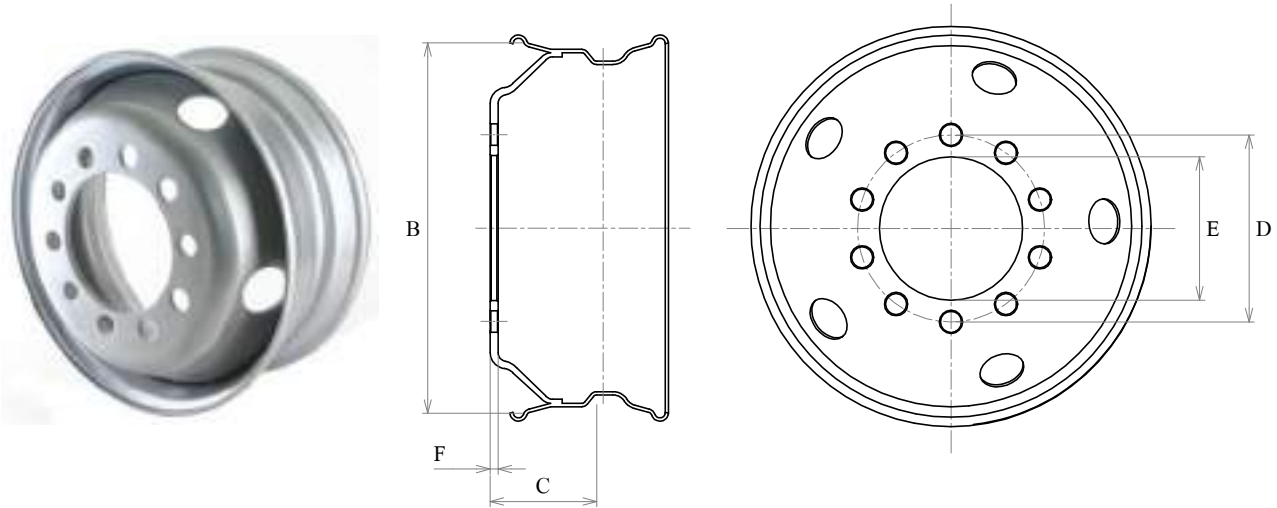
รหัสสินค้า	รายละเอียด (AxB-C)	D/E	F	G/H	น้ำหนัก	สมรรถนะ	ขนาดยาง
10-1860C	กระทะล้อ 10 น็อต 6.5x15-129	225/176	12	G26	24.5 กก.	2000 กก.	8.25-15
10-1860D	กระทะล้อ 10 น็อต 6.5x15-145	225/176	12	G26	26.5 กก.	2000 กก.	8.25-15
10-3550C	กระทะล้อ 10 น็อต 7.5x15-160	225/176	12	G26	33.5 กก.	2700 กก.	10.00-15

### กระทะล้อ (เหล็ก) ขอบ 20"

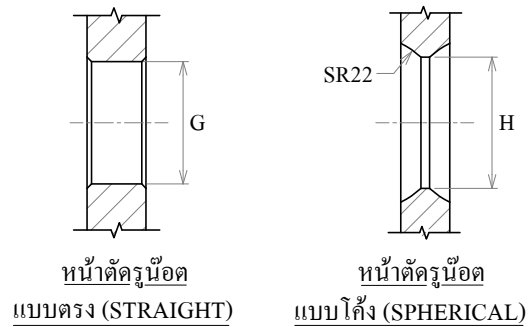
รหัสสินค้า	รายละเอียด (AxB-C)	D/E	F	G/H	น้ำหนัก	สมรรถนะ	ขนาดยาง
10-1690C	กระทะล้อ 8 น็อต 7.0x20-162	285/221	12	H32.5	39.5 กก.	2700 กก.	10.00-20
10-1700C	กระทะล้อ 8 น็อต 7.5x20-165	285/221	12	H32.5	42.5 กก.	2900 กก.	10.00-20
10-1720C	กระทะล้อ 10 น็อต 7.5x20-165	335/281	12	G26	43.5 กก.	2900 กก.	10.00-20

## กระทะล้อ (เหล็ก) แบบไม่มีคิ้ว ใช้กับยางเรเดียล (TUBELESS TYPE)

ขนาดขอบ 17.5", 22.5"



- A = ความกว้างหน้ายาง
- B = เส้นผ่านศูนย์กลางกระทะล้อ
- C = ยี่งอศูนย์กลางกระทะล้อ
- D = เส้นผ่านศูนย์กลางน็อตล้อ (PCD)
- E = เส้นผ่านศูนย์กลางรูกระทะล้อ (BORE)
- F = ความหนากระทะล้อ
- G = เส้นผ่านศูนย์กลางรูน็อต



### กระทะล้อ (เหล็ก) ขอบ 17.5"

รหัสสินค้า	รายละเอียด (Ax-B-C)	D/E	F	G/H	น้ำหนัก	สมรรถนะ	ขนาดยาง
10-1850D	กระทะล้อ 10 น็อต 6.0x17.5-135	225/176	12	G26	24.5 กก.	2100 กก.	235/75R17.5

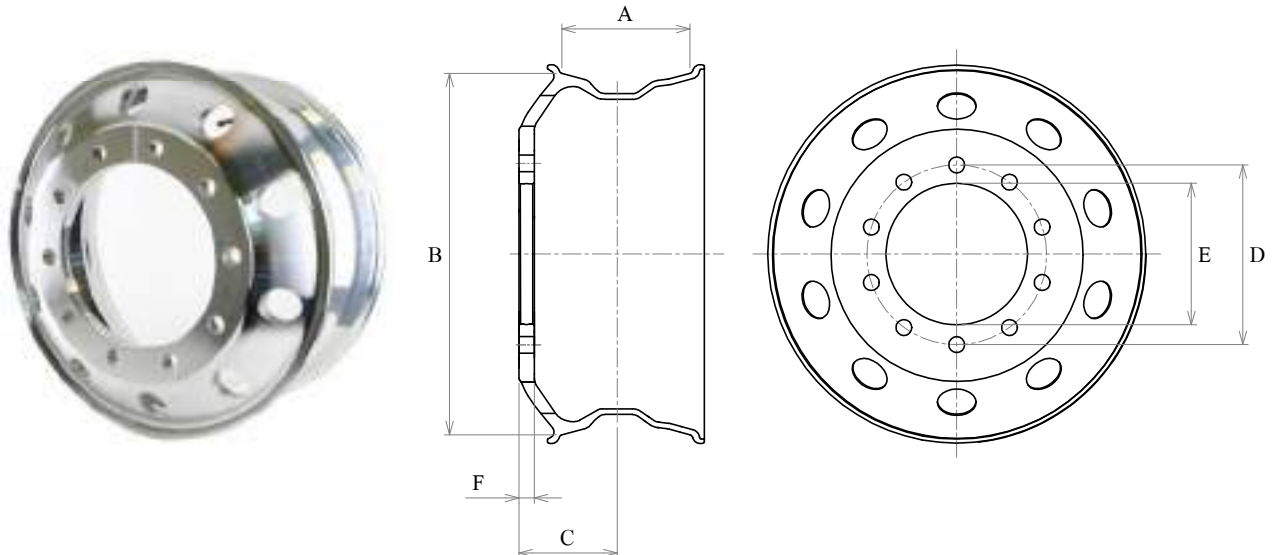
### กระทะล้อ (เหล็ก) ขอบ 22.5"

รหัสสินค้า	รายละเอียด (Ax-B-C)	D/E	F	G/H	น้ำหนัก	สมรรถนะ	ขนาดยาง
10-1890C	กระทะล้อ 8 น็อต 7.5x22.5-162	285/221	14	H32.5	42.0 กก.	3000 กก.	10R22.5
10-1750D	กระทะล้อ 8 น็อต 8.25x22.-165	285/221	14	H32.5	42.5 กก.	3600 กก.	11R22.5
10-1760C	กระทะล้อ 10 น็อต 8.25x22.5-165	335/281	14	G26	41.5 กก.	3600 กก.	11R22.5

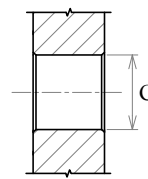
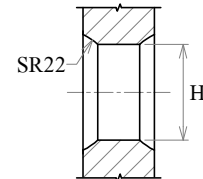
หมวดสินค้า

10

CAT-560042 23-06-2559

**กระทะล้อ (อลูมิเนียม) แบบไม่มีคิ้ว ใ้กับยางเรเดียล (TUBELESS TYPE)**
**ขนาดขอบ 17.5", 22.5"**


- A = ความกว้างหน้ายาง
- B = เส้นผ่านศูนย์กลางกระทะล้อ
- C = เชียงศูนย์กลางกระทะล้อ
- D = เส้นผ่านศูนย์กลางน็อตล้อ (PCD)
- E = เส้นผ่านศูนย์กลางรูกระทะล้อ (BORE)
- F = ความหนากระทะล้อ
- G = เส้นผ่านศูนย์กลางรูน็อต


**หน้าตัดรูน็อต**  
**แบบตรง (STRAIGHT)**

**หน้าตัดรูน็อต**  
**แบบโค้ง (SPHERICAL)**
**กระทะล้อ (อลูมิเนียม) ขอบ 17.5"**

รหัสสินค้า	รายละเอียด (AxB-C)	D/E	F	G/H	น้ำหนัก	สมรรถนะ	ขนาดยาง	อื่น ๆ
10-1840A	กระทะล้อ 10 น็อต 6.75x17.5-141	225/176	21	G26	13.3 กก.	3000 กก.	235/75R17.5	ผิวขัดมัน

**กระทะล้อ (อลูมิเนียม) ขอบ 22.5"**

รหัสสินค้า	รายละเอียด (AxB-C)	D/E	F	G/H	น้ำหนัก	สมรรถนะ	ขนาดยาง	อื่น ๆ
10-2560	กระทะล้อ 8 น็อต 8.25x22.5-169	285/221	24	H32.5	27.0 กก.	3650 กก.	11R22.5	ผิวขัดหยาบ
10-1760F	กระทะล้อ 10 น็อต 8.25x22.5-169	335/281	24	G26	25.5 กก.	3550 กก.	11R22.5	ผิวขัดมัน
10-1760E	กระทะล้อ 10 น็อต 8.25x22.5-169	335/281	24	G26	25.5 กก.	3550 กก.	11R22.5	ผิวขัดหยาบ

# การรับประกันเฟลาล้อ TRAILER AXLE WARRANTY

# MAGNUM®

SERIAL No.

113669

ลำดับการผลิต

5/58

เดือน/ปี ที่ผลิต



## เงื่อนไขการรับประกัน

การรับประกันเฟลาล้อ มีระยะเวลา 1 ปี

- เฟลาล้อที่จะได้รับการรับประกัน จะต้องมิใช่รับประกัน หรือ ใบนเสร็จรับเงิน เพื่อแสดงหมายเลขเฟลาล้อ ค่าเดินทาง, ค่าขนส่ง, ค่าเสียเวลา, ความเสียหายหรือค่าใช้จ่ายใด ๆ ที่เกิดขึ้นจากสินค้า
- การรับประกันเฟลาล้อ จะรับประกันเฉพาะชิ้นส่วนอะไหล่ที่เสียหายเท่านั้น ไม่ครอบคลุมถึง ค่าบริการ, ค่าถอดประกอบ ค่าเดินทาง, ค่าขนส่ง, ค่าเสียเวลา, ความเสียหายหรือค่าใช้จ่ายใด ๆ ที่เกิดขึ้นจากสินค้า
- เฟลาล้อจะต้องติดตั้งถูกต้องตามหลักเกณฑ์และมีการรับน้ำหนักไม่เกินสมรรถนะตามที่กำหนด
- ในการรับประกัน ผู้เอาประกันจะต้องกรอกข้อมูลในเอกสารขอเคลมสินค้าอย่างครบถ้วนและจะต้องมีหลักฐานชิ้นส่วนที่ชำรุดบกพร่องมาส่งคืนให้บริษัทด้วย
- เฟลาล้อที่อยู่ในเงื่อนไขการรับประกันขอให้อำนาจบริการได้จากศูนย์อะไหล่ บริษัท ทรานส์เทค เอ็นจิเนียริง จำกัด ซึ่งตั้งอยู่ที่นิคมอุตสาหกรรมบางปะอินเลขที่ 222 หมู่ที่ 17 ตำบลบางกระสั้น อำเภอบางปะอิน จังหวัดพระนครศรีอยุธยา เท่านั้น
- บริษัท ทรานส์เทค เอ็นจิเนียริง จำกัด ขอสงวนสิทธิ์ในการยกเลิกและ/แก้ไขเปลี่ยนแปลงนโยบายนี้ทั้งหมดหรือส่วนหนึ่งส่วนใดเพื่อความเหมาะสมโดยไม่จำเป็นต้องแจ้งล่วงหน้า

## นโยบายการรับประกันคุณภาพเฟลาล้อแม็กนัม

เฟลาล้อแม็กนัมมีปรัชญาการผลิตภายใต้ นโยบายคุณภาพ คุณจึงมั่นใจได้ว่า เฟลาล้อแม็กนัมทุกเส้นมีระดับคุณภาพและมาตรฐานเดียวกัน และนี่คือความภูมิใจของเฟลาล้อแม็กนัมที่ทำให้เราพร้อมที่จะรับประกันคุณภาพเฟลาล้อที่ผลิตจากโรงงานทุกเส้น

## ข้อจำกัดของการรับประกัน

เฟลาล้อที่ไม่สามารถใช้งานได้เนื่องจากเหตุการณ์หรือสาเหตุต่างๆดังต่อไปนี้ จะไม่อยู่ภายใต้เงื่อนไขการรับประกัน

- เฟลาล้อที่ได้รับการถอด/ประกอบใส่ที่ไม่ถูกต้องเหมาะสมหรือการซ่อมที่ไม่ถูกวิธี
- เฟลาล้อที่ได้รับความเสียหายอันเนื่องมาจากขาดการบำรุงรักษาดูแลที่ถูกต้อง
- เฟลาล้อที่ได้รับความเสียหายอันเนื่องมาจากความผิดปกติของระบบช่วงล่างของรถ เช่น ความผิดปกติของศูนย์ล้อ ซึ่งส่งผลไปยังส่วนต่างๆของเฟลาล้อให้สึกหรือเร็ว
- ระยะการติดตั้งเฟลาล้อกับระบบกันสะเทือน หรือ ใช้กับกะทะล้อ หรือ ล้อที่ไม่เหมาะสมตามข้อกำหนดมาตรฐาน
- รถที่มีการบรรทุกน้ำหนัก หรือ ใช้ความเร็วเกินพิกัดตามที่ระบุในเอกสารคำแนะนำใน CATALOGUE เฟลาล้อ
- เฟลาล้อที่มีการเก็บรักษาไม่ถูกวิธี
- เฟลาล้อที่ไม่ได้ใช้งานตามคำแนะนำทางเทคนิคของบริษัทผู้ผลิต
- เฟลาล้อที่เสียหายจากอุบัติเหตุ ไฟไหม้ หรือการดัดแปลงระบบกันสะเทือน

## การรับประกันเพลาล้อ

### TRAILER "MAGNUM" WARRANTY

รายละเอียดการรับประกันคุณภาพสำหรับเพลาล้อ "แม็กนัม"

รายการชิ้นส่วนที่รับประกัน

1 ปี / 100,000 กม. \*  
ค้อนล้อ  
แตรกร้าวภายใน , ป่าลูกปืนหลวม

6 เดือน / 50,000 กม. \*  
ลูกปืน / ซิลลิ่ง  
ลูกปืนแตร , ซิลลิ่งร้าว

1 ปี / 100,000 กม. \*  
สกรูล้อ  
สกรูขนาดพร้อมกันมากกว่า 50 %  
ของจำนวนสกรู

1 ปี / 100,000 กม. \*  
น็อตล้อลูกปืน  
หลวม , ล็อคลูกปืนไม่ได้

1 ปี / 100,000 กม. \*  
ฝักเบรค , ผ้าเบรค  
ผ้าเบรคหมดหลวม  
ฝักเบรคคดงเสียหายรูป

1 ปี / 100,000 กม. \*  
ค้อนเบรค  
แตรกร้าวจากการเบรค

1 ปี / 100,000 กม. \*  
แกนเพลาล้อ  
หัวเพลาล้อหัก , หลุด  
รอยเชื่อมแตก

1 ปี / 100,000 กม. \*  
แกนลูกเบี้ยว  
คดงอ , เฟืองรูด

6 เดือน / 50,000 กม. \*  
ขาปรับแกนเบรค  
เฟืองรูด , เฟืองแตก

\*แล้วแต่อย่างหนึ่งอย่างใด