

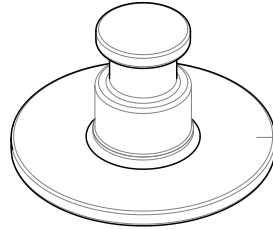
การรับประกันสลักคิงพิน

KINGPIN "MAGNUM" WARRANTY

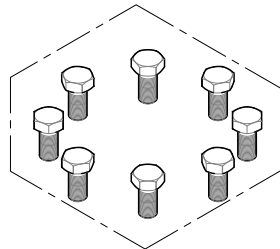
รายละเอียดการรับประกันคุณภาพสำหรับสลักคิงพิน "แม่กนั่ม"

MAGNUM®

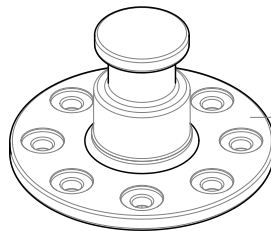
รายการชิ้นส่วนที่รับประกัน



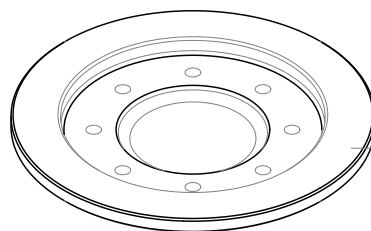
สลักคิงพิน ชนิดเชื่อม
แบบธรรมดา
1 ปี/100,000 กม.
แบบชุบผิวแข็ง
2 ปี/200,000 กม.
การแตกหัก, ขาด



สลักคิงพิน
1 ปี/100,000 กม.
สลักขนาดพร้อมกันมากกว่า 50%
ของจำนวนสลัก



สลักคิงพิน ชนิดยัดน็อต
แบบธรรมดา
1 ปี/100,000 กม.
แบบชุบผิวแข็ง
2 ปี/200,000 กม.
การแตกหัก, ขาด



ฝาครอบคิงพิน
1 ปี/100,000 กม.
การแตกหัก

เงื่อนไขการรับประกัน

1. การติดตั้งถูกต้องตามคู่มือการติดตั้งและการบำรุงรักษา
2. บริษัทฯ พิจารณาเฉพาะอะไหล่ที่เสียหายเท่านั้น
มูลค่าไม่เกินราคาของผลิตภัณฑ์
3. บริษัทฯ รับประกันเฉพาะอะไหล่ ไม่รวมค่าแรง
ติดตั้ง, ค่าเดินทาง และค่าใช้จ่ายอื่น ๆ
4. วิธีการเคลมสินค้า ให้ปฏิบัติตามเอกสารการเคลมของบริษัท
5. ขอสงวนสิทธิ์ในการยกเลิกและแก้ไขเปลี่ยนแปลง
โดยไม่จำเป็นต้องแจ้งล่วงหน้า

ข้อยกเว้นการรับประกัน

1. ความเสียหายที่เกิดจากอุบัติเหตุ
2. การใช้งานผิดประเภทหรือดัดแปลงใช้งานอื่น
3. การสึกหรอของชิ้นส่วน ตามอายุการใช้งาน
4. การรับประกันไม่รวม การชดเชยค่าบริการ, ค่าสูญเสีย
อันเนื่องมาจากไม่ได้ใช้รถ, ค่าความไม่สะดวกและผล
จากความเสียหายอื่น ๆ เช่น ตัวรถ หรือสินค้า