



ที่ คค ๐๔๑๘.๓/ ๕๗๒๗

กรมการขนส่งทางบก  
ถนนพหลโยธิน กทม. ๑๐๙๐๐

๒๑ มี.ค. ๒๕๖๒

หนังสือฉบับนี้ให้ไว้เพื่อแสดงว่าอุปกรณ์ต่อพ่วงนี้ได้รับความเห็นชอบตามประกาศกรมการขนส่งทางบก เรื่อง กำหนดคุณลักษณะ ระบบการทำงาน สมรรถนะของอุปกรณ์ต่อพ่วง และการให้ความเห็นชอบอุปกรณ์ต่อพ่วง สำหรับรถตามกฎหมายว่าด้วยการขนส่งทางบก พ.ศ. ๒๕๖๑

เลขที่การให้ความเห็นชอบ : H0002  
อุปกรณ์ต่อพ่วง : สลักพ่วง  
ชนิด/ชื่อทางการค้า/เครื่องหมายการค้า : MAGNUM  
แบบ : MKP-B5010  
ผู้ขอรับความเห็นชอบ : บริษัท ทรานส์เทคอุตสาหกรรม จำกัด  
ค่าคุณลักษณะทางกล : D = 162 กิโลนิวตัน (kN)  
หมายเหตุ :  
D คือ ค่าสมรรถนะในการลากจูงตามแนวราบ (kN)

โดยมีรายละเอียดอุปกรณ์ต่อพ่วงตามสิ่งที่ส่งมาด้วย (จำนวน ๑ แผ่น) ทั้งนี้ อุปกรณ์ต่อพ่วงต้องมีคุณลักษณะ ระบบการทำงาน และสมรรถนะตามที่ได้รับความเห็นชอบไว้ หากมีรายละเอียดผิดแผกแตกต่างไปจะต้องขอความเห็นชอบใหม่

จึงเรียนมาเพื่อทราบ

ขอแสดงความนับถือ

(นายกมล บุรณพงศ์)

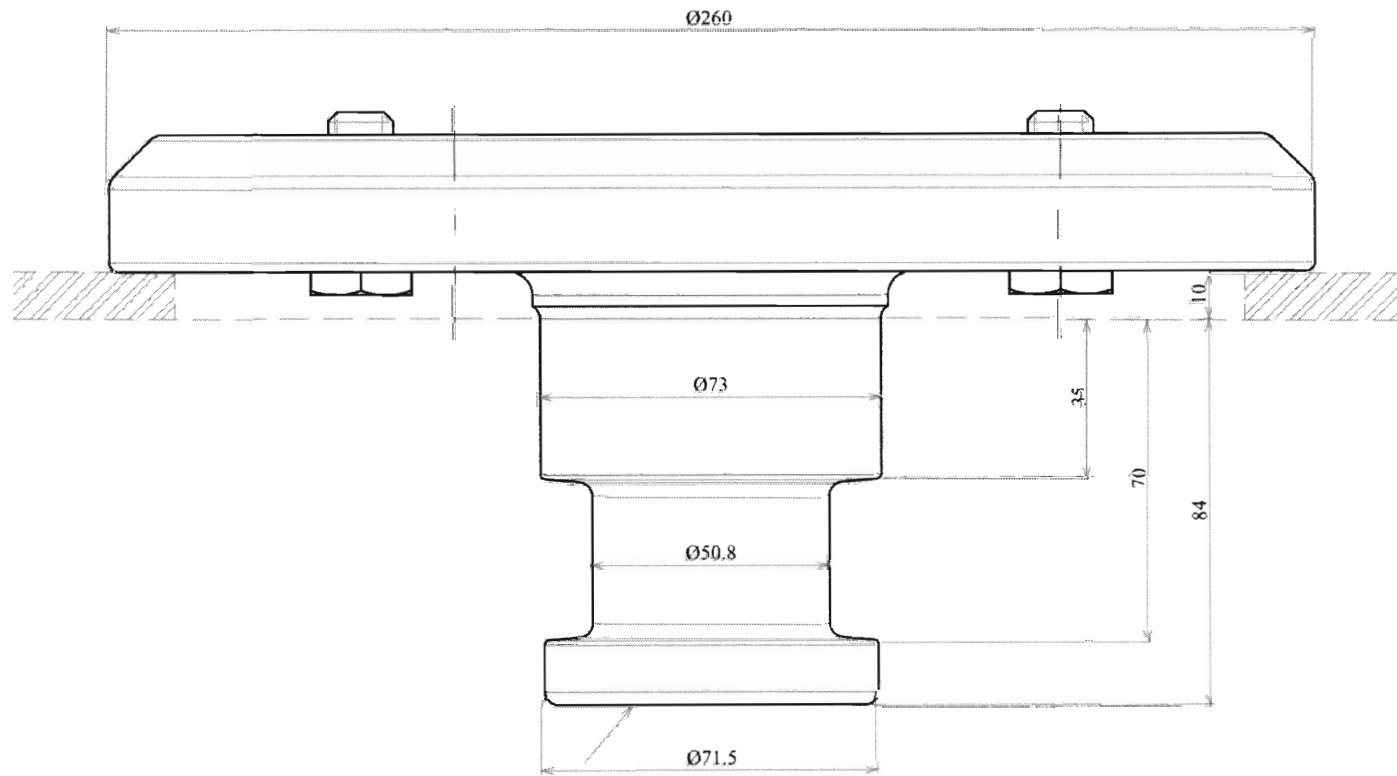
รองอธิบดี ปฏิบัติราชการแทน  
อธิบดีกรมการขนส่งทางบก

สำนักวิศวกรรมยานยนต์  
ส่วนรับรองแบบรถ  
โทร. ๐ ๒๒๗๑ ๘๖๐๕

วิสัยทัศน์กรมการขนส่งทางบก

“เป็นองค์กรแห่งนวัตกรรมในการควบคุม กำกับ ดูแล ระบบการขนส่งทางถนนให้มีคุณภาพและปลอดภัย พ.ศ. ๒๕๕๙ – ๒๕๖๕”

.....ร่าง  
.....พิมพ์/.....ทราบ



ตัวอย่างเครื่องหมายหรือฉลาก



Detail "A"

See Detail "A"

ต้นฉบับ

รายละเอียดสลักฟ่วง

ชนิด MAGNUM แบบ MKP-B5010

D = 162 กิโลนิวตัน (kN)

ส่วนรับรองแบบรถ @ สำนักวิศวกรรมยานยนต์

งานรับรองรถและเครื่องอุปกรณ์

นายณัฐนัย หงสุรพันธ์ วิศวกรเครื่องกลชำนาญการ

หน่วย : มิลลิเมตร

NOT TO SCALE